

# MAGNESIUM BEMESTING

Gebrek verschijnselen herkennen



EPSO Microtop®

EPSO Top®

EPSO Combitorp

ESTA Kieserit

## • Het effect van Magnesium

In de bemestingsplanning speelt magnesium vaak geen of een ondergeschikte rol, terwijl magnesium een doorslaggevende bijdrage levert aan de opbrengstverhoging. Magnesiumgebrek treedt vaker op door de toegenomen meeropbrengsten, met als gevolg meer onttrekking van het element uit de bodem en waardoor ook geen bodemreserves meer worden opgebouwd.

### • Bladgroen

Met behulp van het bladgroen vangen planten lichtenergie op. Van water en koolstofdioxide maken ze de basisbouwsteen suiker. Suiker wordt verder omgezet in koolhydraten als zetmeel of cellulose. Voor het transport van deze stoffen binnen de planten, bijvoorbeeld voor de wortelvorming of de korrelvulling, is absoluut voldoende magnesium nodig. Als de plant onvoldoende magnesium ter beschikking heeft, remt dit als eerste de wortelgroei.

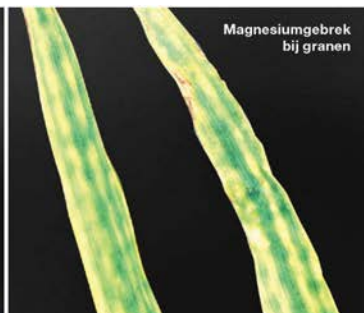


### • Wortelgroei

In het gewas zelf zijn magnesiumtekorten pas na lange tijd te herkennen. Als eerste worden suiker en andere koolhydraten door de gebrekkige afvoer in de bladeren aangereikt. Groeiende planten hebben deze dringend nodig als bouwstenen voor de vorming van het wortelsysteem. Als er te weinig magnesium beschikbaar is, wordt de wortelgroei sterk aangetast en daalt het nutriënten-opnamevermogen.

## • Gebrek verschijnselen

Typische chlorose, of te wel bladeren verliezen gezonde groene kleur. Tussen de nerven wordt het blad geel terwijl de nerven groen blijven. Er treedt een marmerachtig effect op bij breedbladerige gewassen en een gespikkeld effect bij graangewassen. Magnesiumgebrek verschijnt altijd als eerste op oud blad en resulteert vervolgens tot het afvallen van het blad.



## • Informatie

Wilt u meer weten over het de positieve invloed van magnesiumbemesting of zoekt u een dealer van magnesiummeststoffen bij u in de buurt. Laat dan uw reactie achter op [www.triferto.nl](http://www.triferto.nl).

