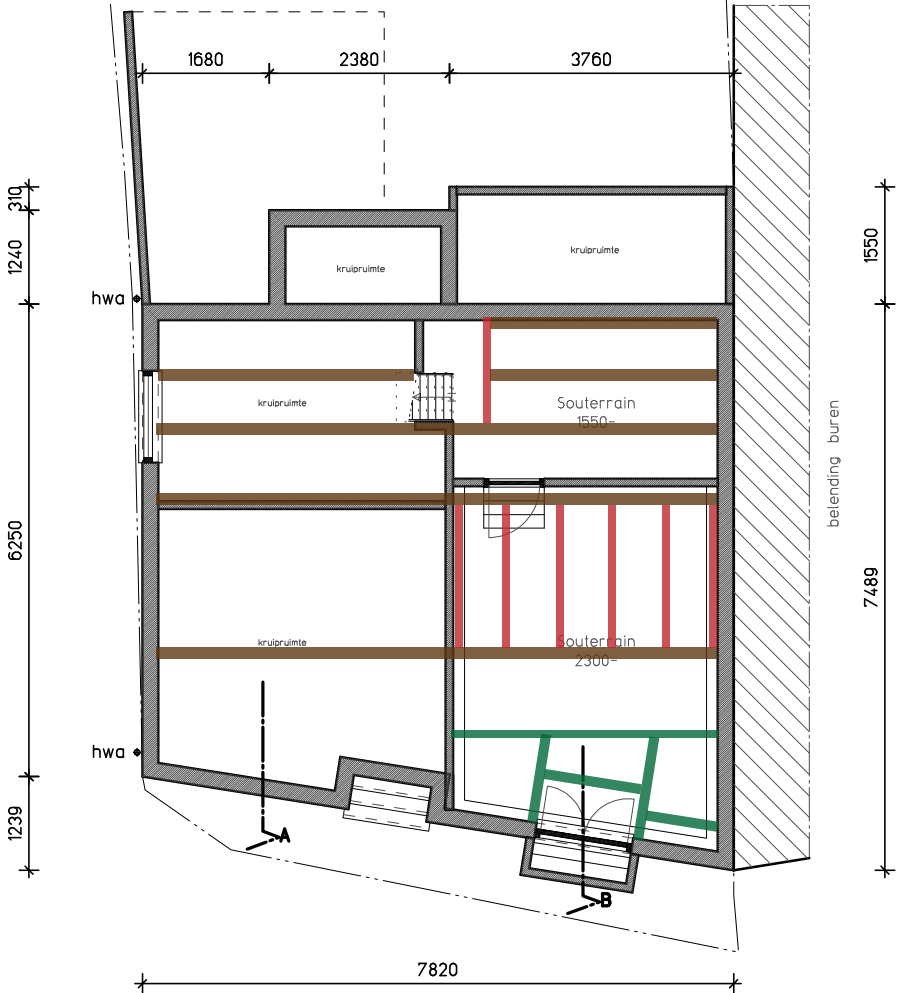


Wijde Gang 2

Faseringsplattegrond
Balklaag begane grond

Faseringslegenda

- 1657: Bouw huis
- 19^e eeuw: modernisering woning
- 20^e eeuw: recente wijzigingen






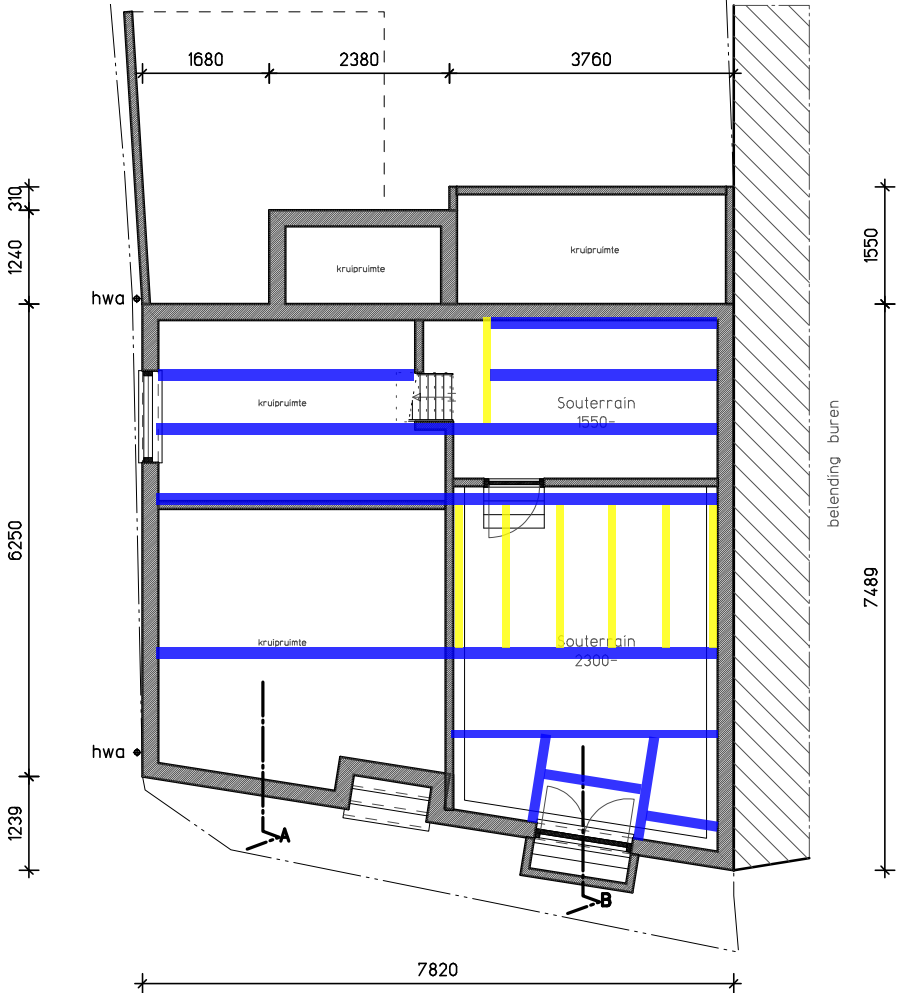
Wijde Gang 2

Waarderingsplattegrond

Balklaag begane grond

Waarderingslegenda

-  hoge monumentwaarde
-  positieve monumentwaarde
-  indifferente monumentwaarde



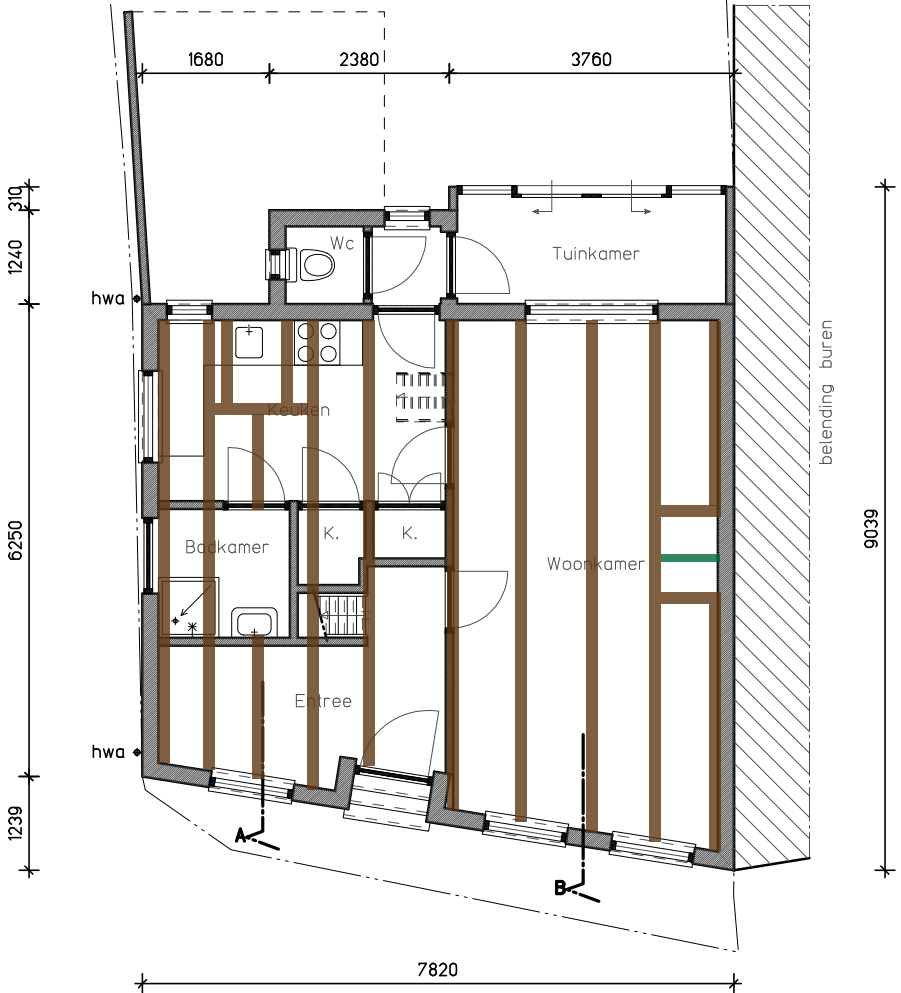
Wijde Gang 2

Faseringsplattegrond

Balklaag verdieping

Faseringslegenda

- 1657: Bouw huis
- 19^e eeuw: modernisering woning
- 20^e eeuw: recente wijzigingen






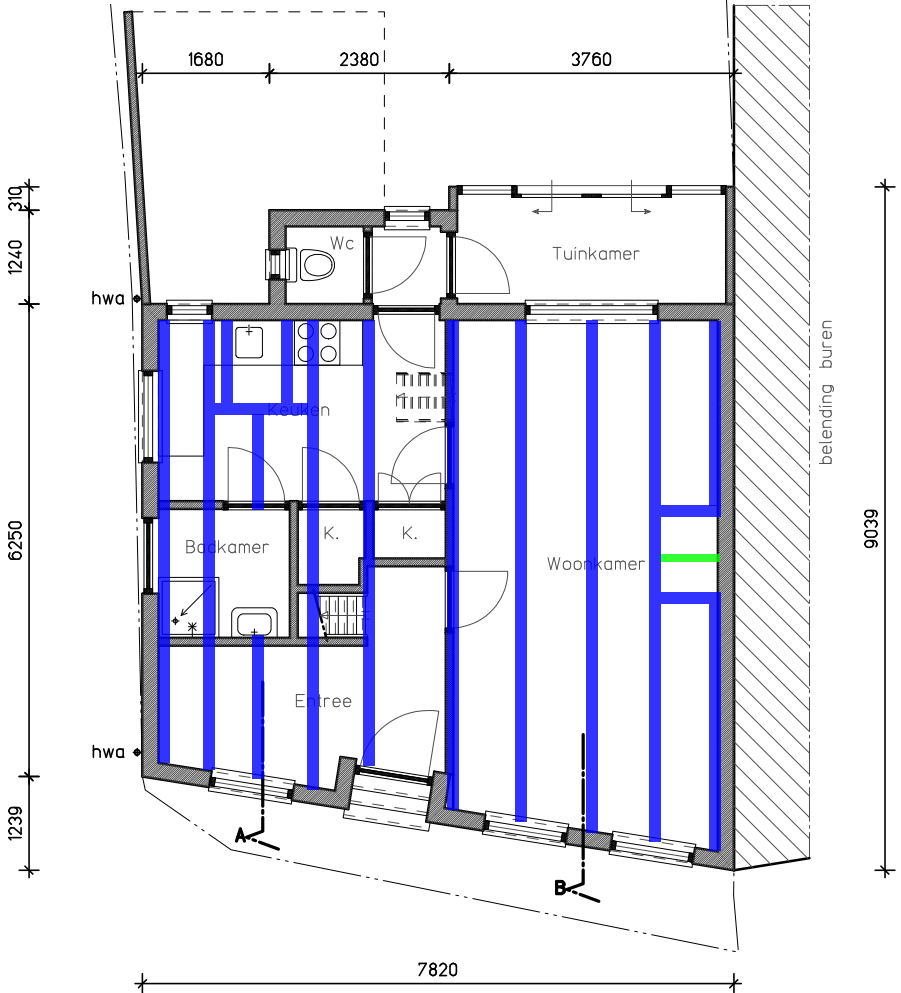
Wijde Gang 2

Waarderingsplattegrond

Balklaag verdieping

Waarderingslegenda

-  hoge monumentwaarde
-  positieve monumentwaarde
-  indifferente monumentwaarde



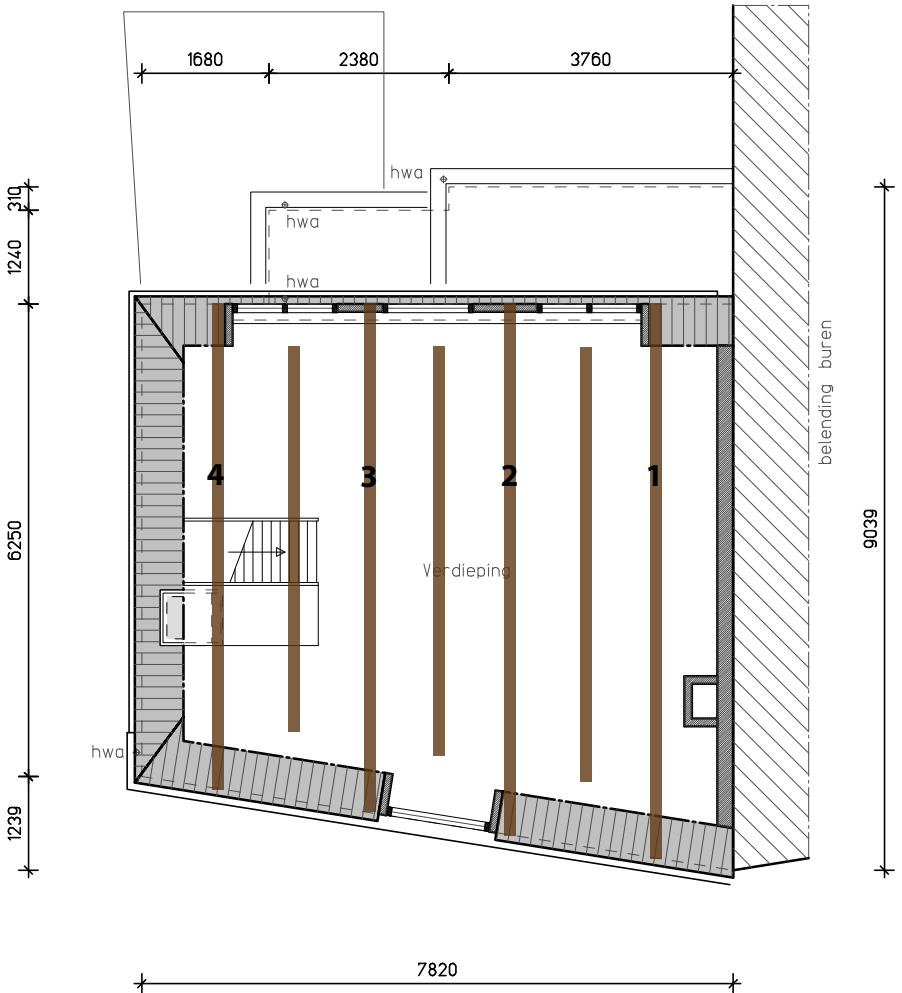
Wijde Gang 2

Faseringsplattegrond

Kapconstructie

Faseringslegenda

- 1657: Bouw huis
- 19^e eeuw: modernisering woning
- 20^e eeuw: recente wijzigingen






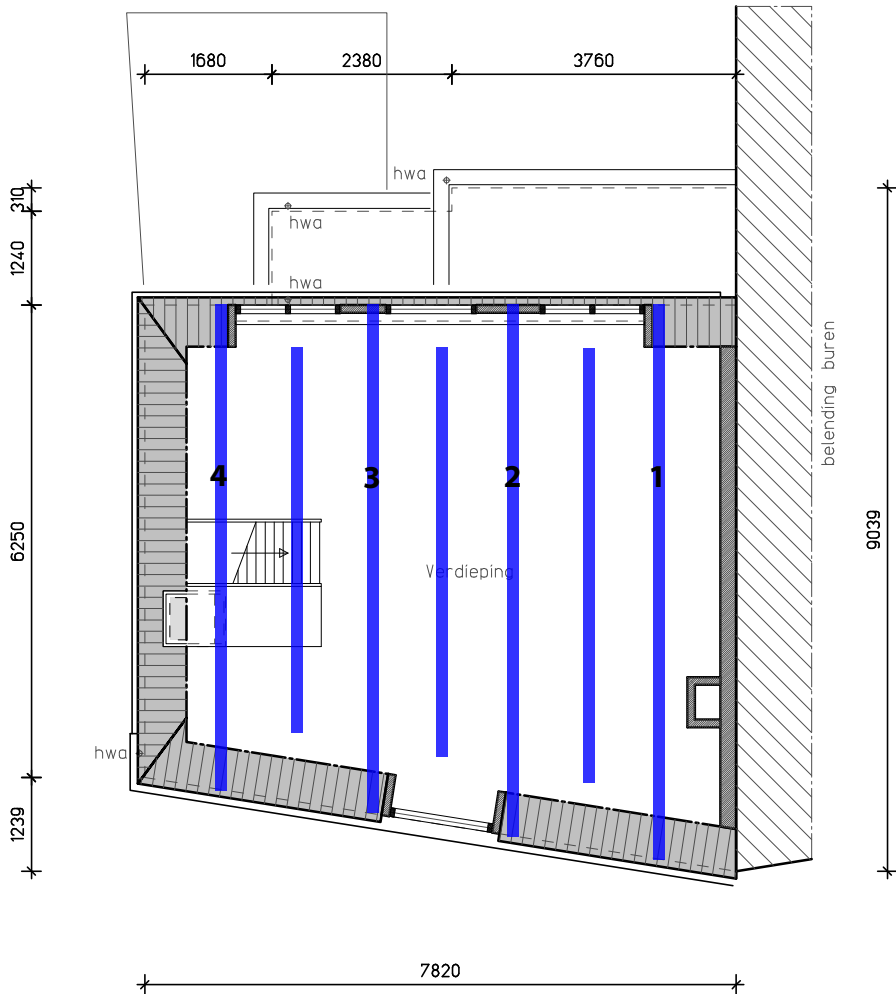
Wijde Gang 2

Waarderingsplattegrond

Kapconstructie

Waarderingslegenda

-  hoge monumentwaarde
-  positieve monumentwaarde
-  indifferente monumentwaarde



Wijde Gang 2

Faseringsplattegrond

Balklaag verdieping

Faseringslegenda

- 1657: Bouw huis
- 19^e eeuw: modernisering woning
- 20^e eeuw: recente wijzigingen



Wijde Gang 2

Waarderingsplattegrond

Balklaag verdieping

Waarderingslegenda

- hoge monumentwaarde
- positieve monumentwaarde
- indifferente monumentwaarde



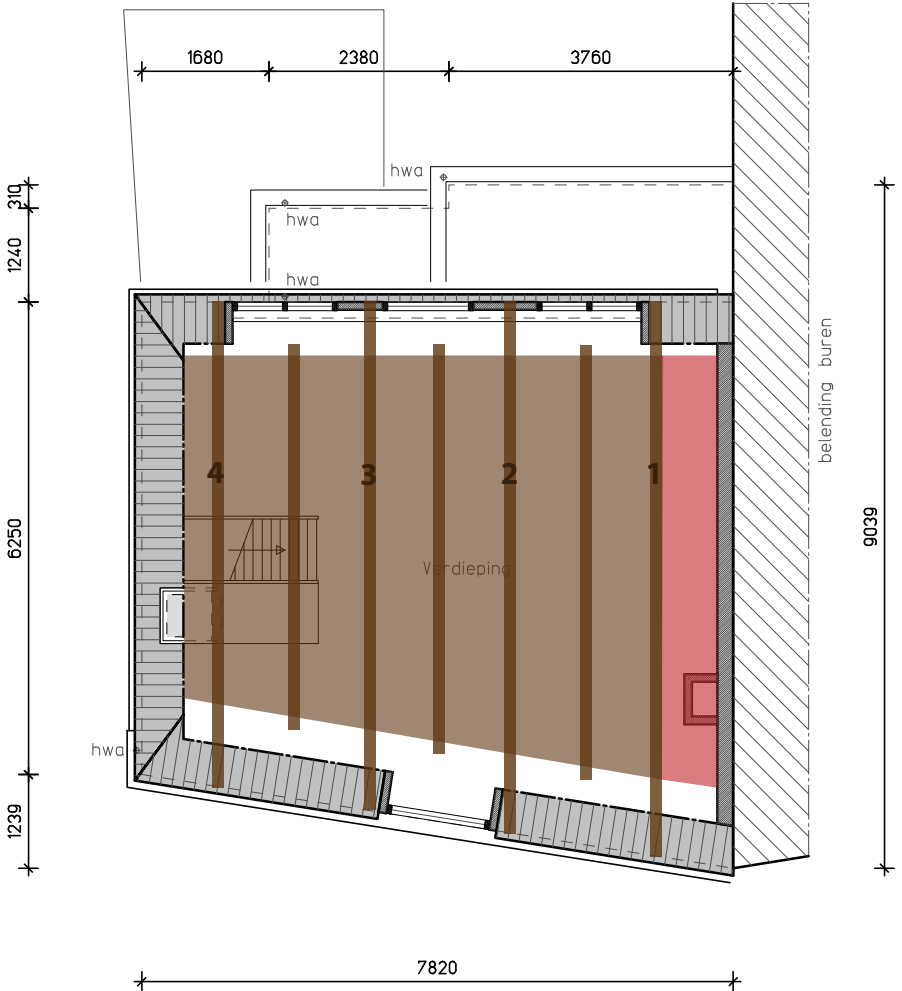
Wijde Gang 2

Faseringsplattegrond

Kapconstructie

Faseringslegenda

- 1657: Bouw huis
- 19^e eeuw: modernisering woning
- 20^e eeuw: recente wijzigingen






Wijde Gang 2

Waarderingsplattegrond

Kapconstructie

Waarderingslegenda

-  hoge monumentwaarde
-  positieve monumentwaarde
-  indifferente monumentwaarde

