

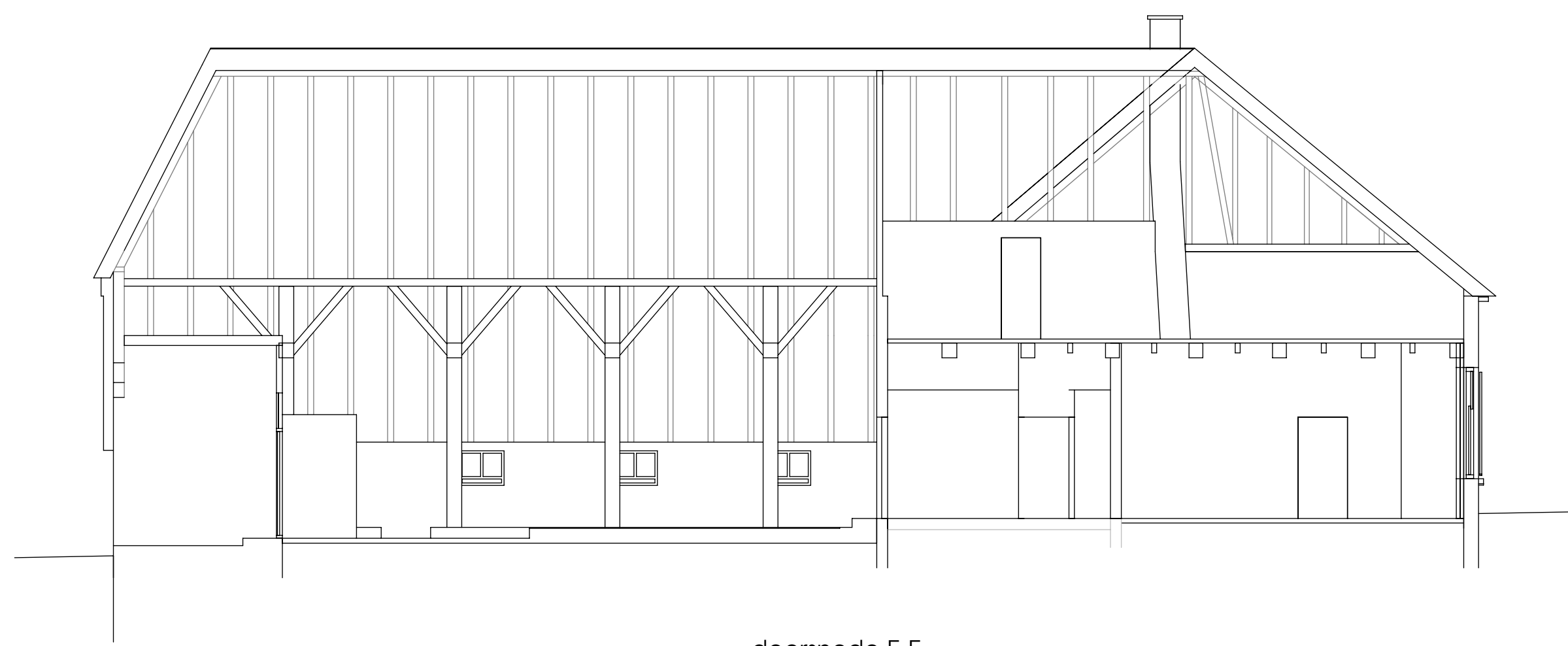
doorsnede D-D



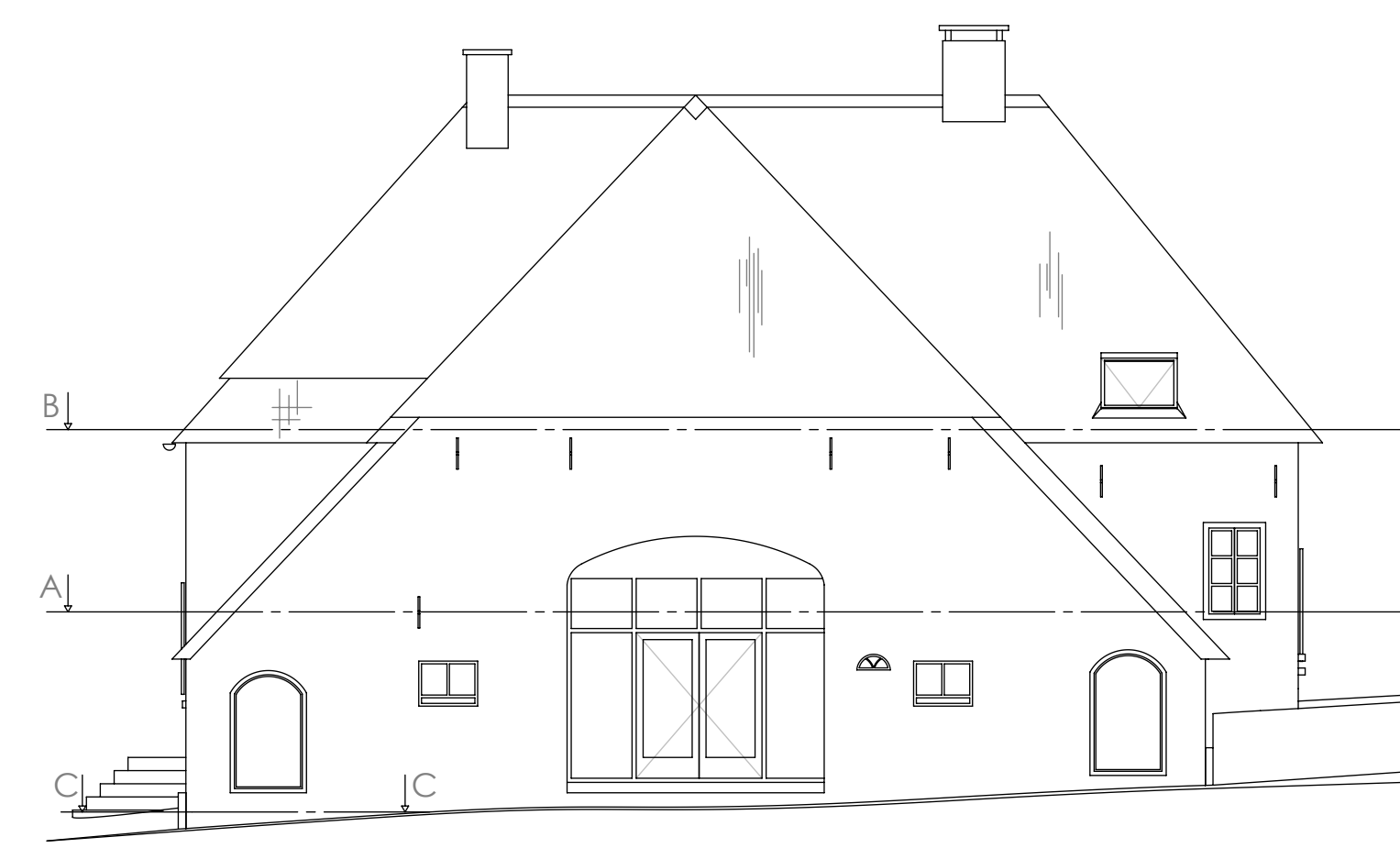
Gevel noordzijde



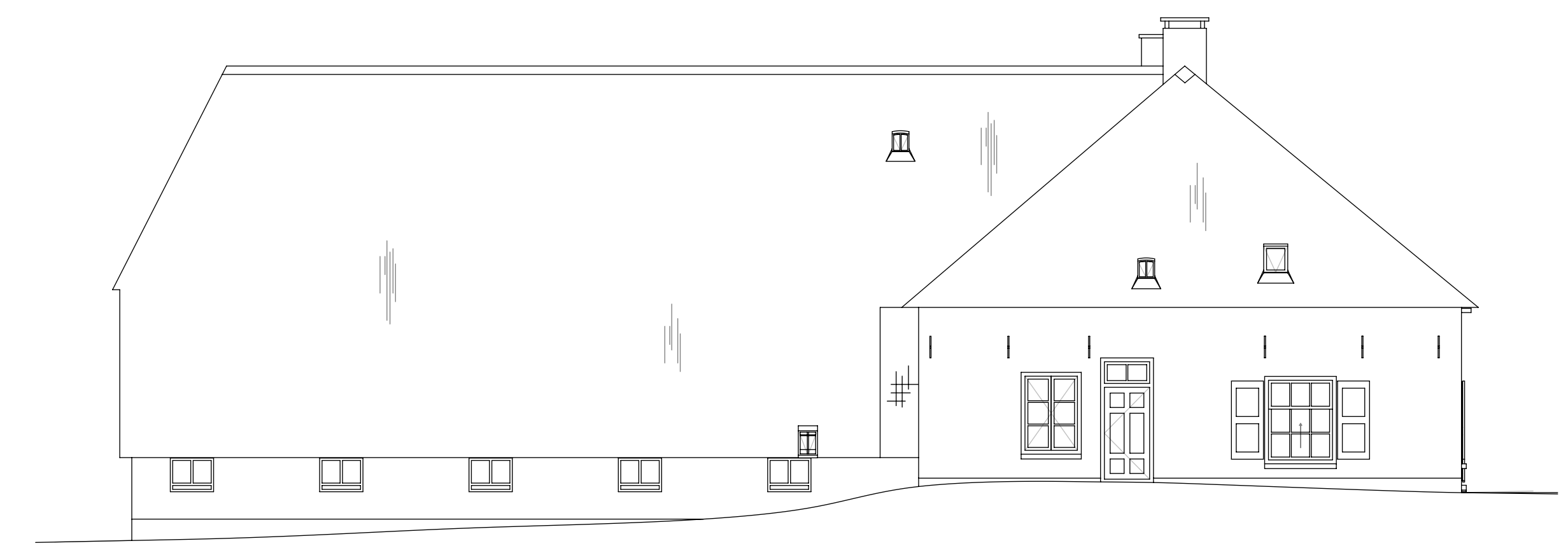
Westgevel



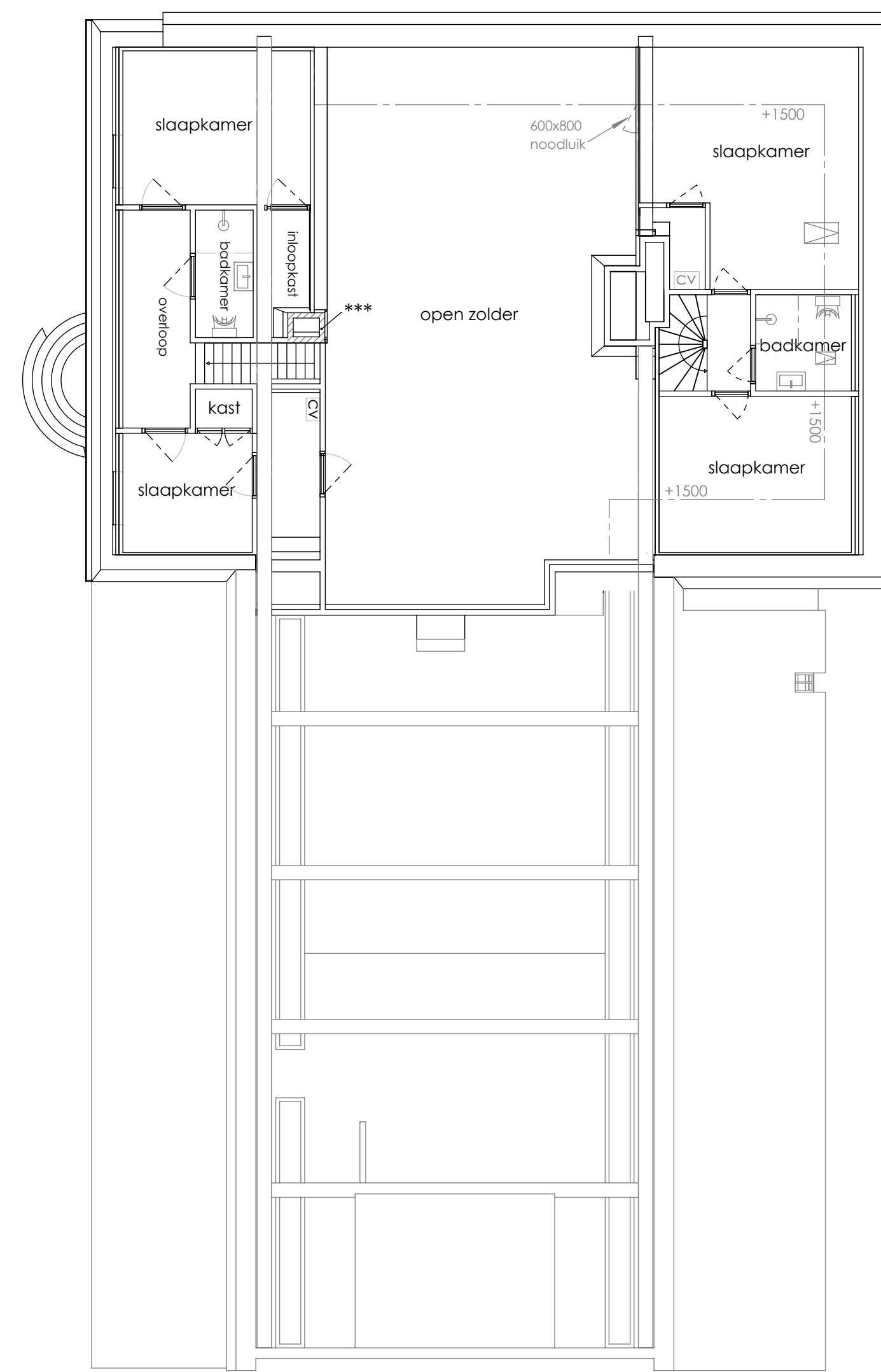
doorsnede E-E



Gevel zuidzijde

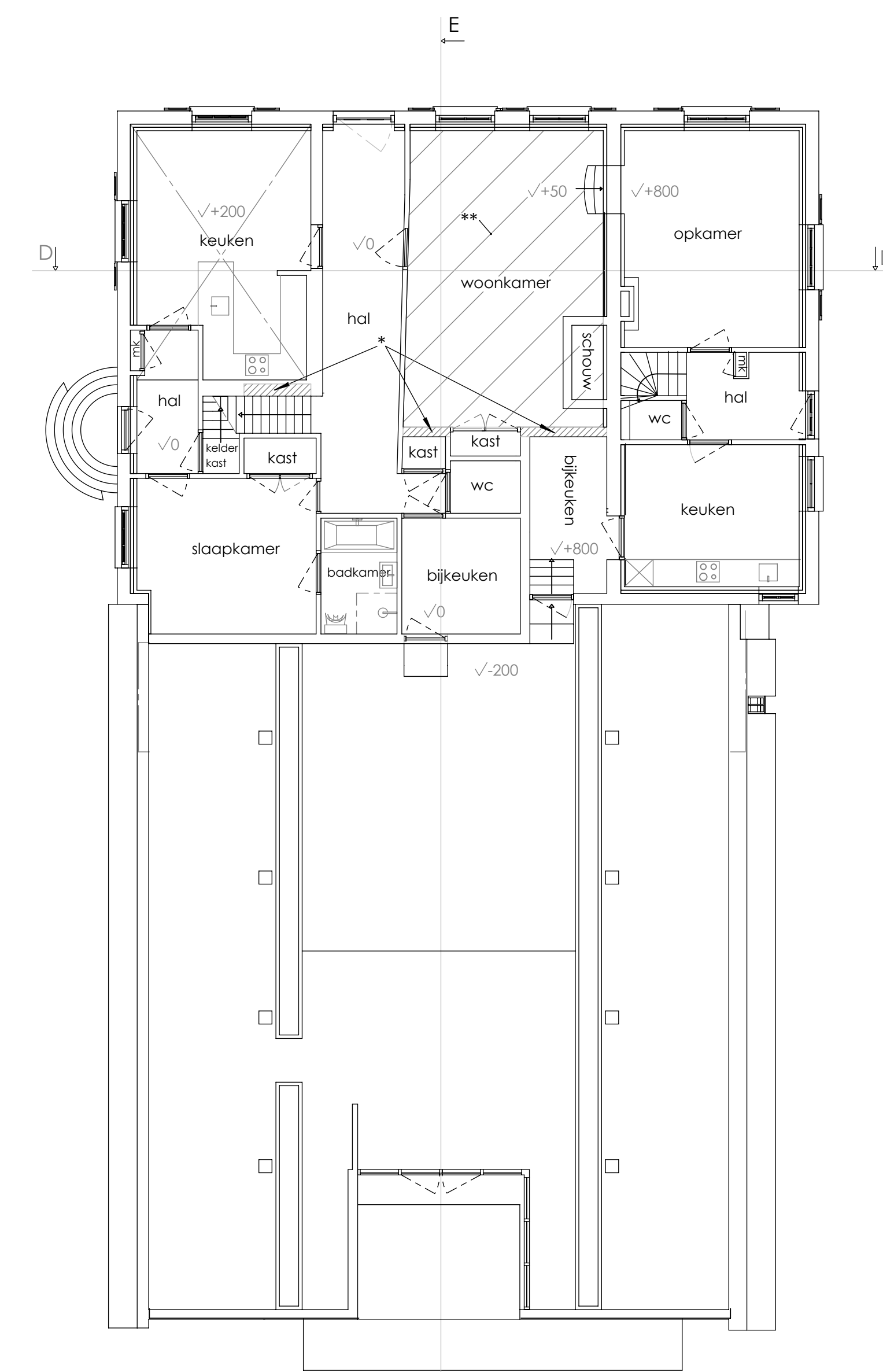


Gevel oostzijde

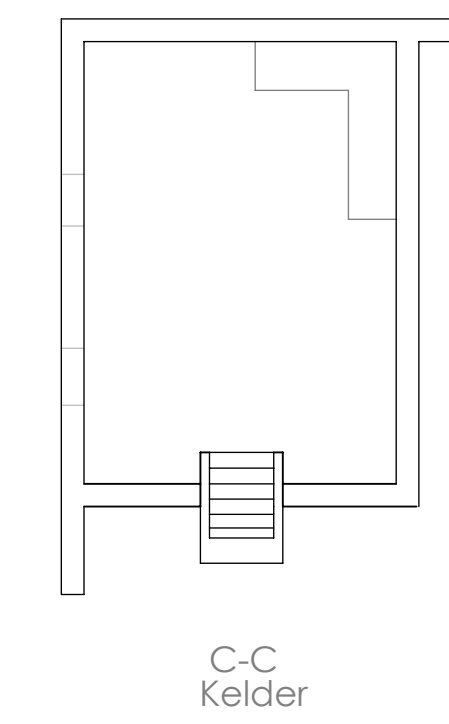


B-B
verdieping

- ** te verwijderen secties muur bouwperiode <1980
- *** te verwijderen woonkamervloer <1980
- **** te vervangen schoorsteenkanaal wegens aanwezigheid van grote deelen onherstelbaar metselwerk.



A-A
begane grond woonhuis en deel



C-C
Kelder

