
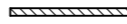







kadastrale situatie:
gemeente : Zwolle
sectie : F nr. 6810
schaal : 1:500

RENVOOI

-  bestaande constructie
-  BINNENWANDEN:
- Wienerberger Poriso stuc d=100mm
- afwerking stucwerk
-  binnendeur, deurmaat 930mm
(paneel deur en lijstwerk overeenkomstig bestaand)
-  opstelplaats wasmachine/wasdroger
(apparaten trillingsvrij plaatsen)
-  afzuiging mechanische ventilatie

Rc-waarden gevels en vloer minimaal 3,5 m²K/W
geluidwering uitwendige scheidingsconstructies verblijfsgebied min. 20dB,
Materialen moeten voldoen aan brandklasse B en rookklasse s2
volgens NEN-EN 13501-1,
wateropname materialen sanitaire ruimten gemiddeld < 0,01 kg(m².s^{1/2}) en
op geen enkele plaats > 0,2 kg(m².s^{1/2})
electra volgens NEN 1010 + aanvullingsblad iom opdrachtgever
riolering conform NEN 3215, verloop leidingwerk na vaststelling indeling
sanitaire toestellen en in nader overleg met installateur
rookmelders niet ioniserend, e.e.a. conform NEN 2555
constructies conform tekening en berekening constructeur
hang- en sluitwerk weerstandsklasse 2
hwa, afvalwater en feacaliën volgens NEN 3215
brandveiligheid WBDBO conform NEN 6068
dak niet brandgevaarlijk conform NEN 6063

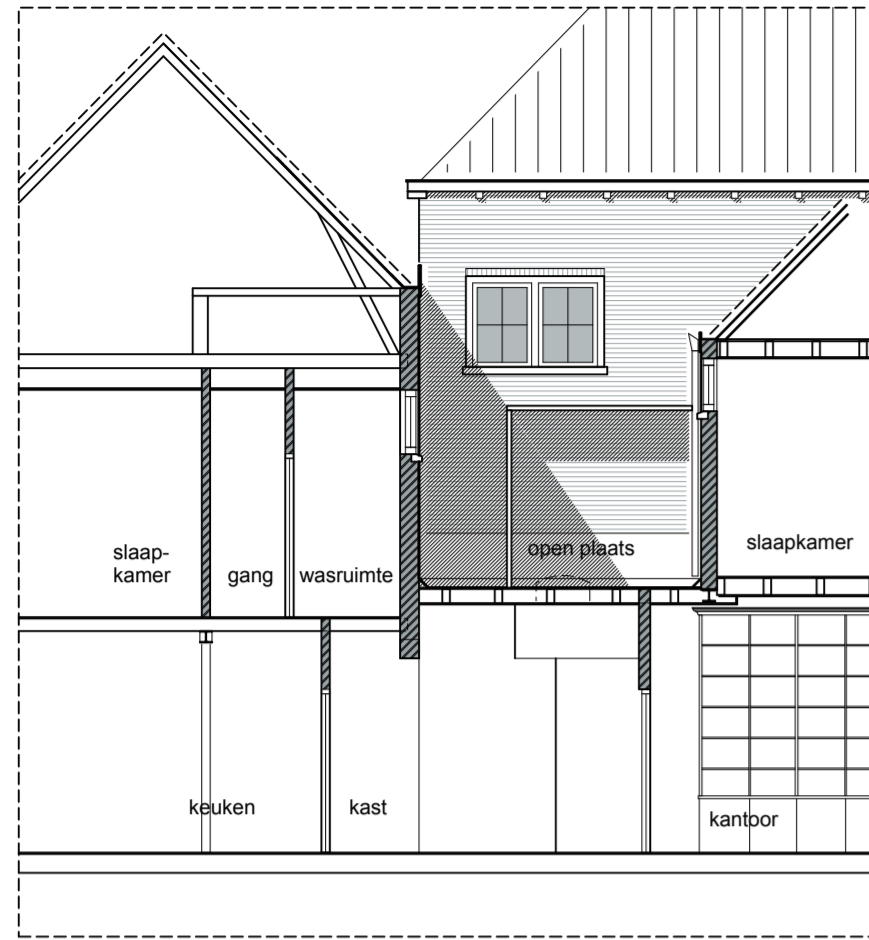
maten in het werk te nemen en controleren

project
Walstraat
Zwolle
NL

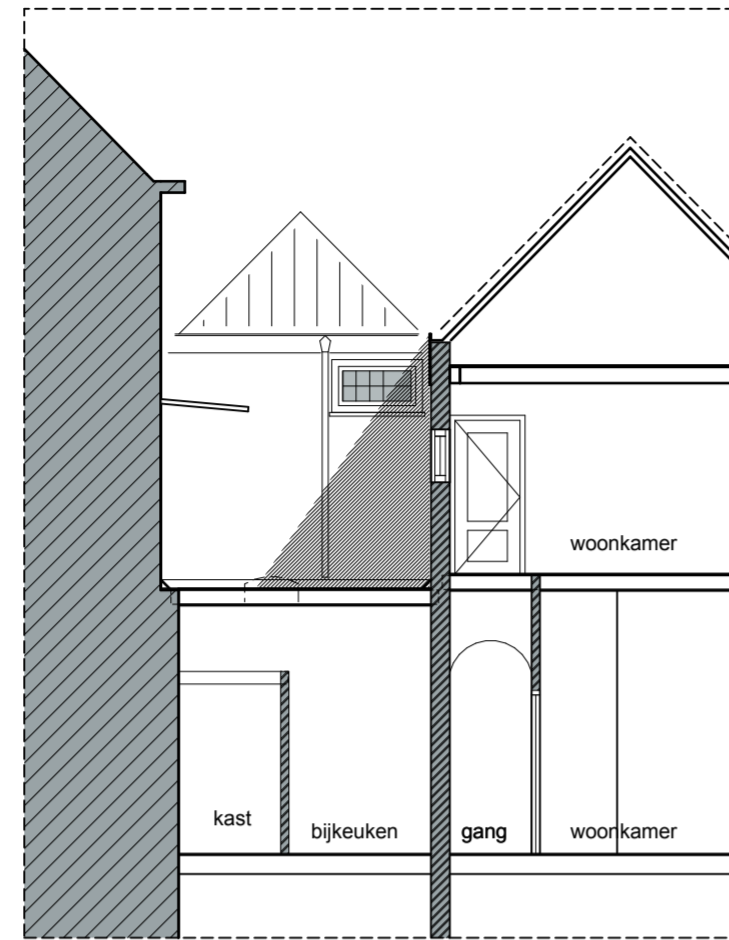
opdrachtgever
particulier

onderwerp
situatie en renvooi

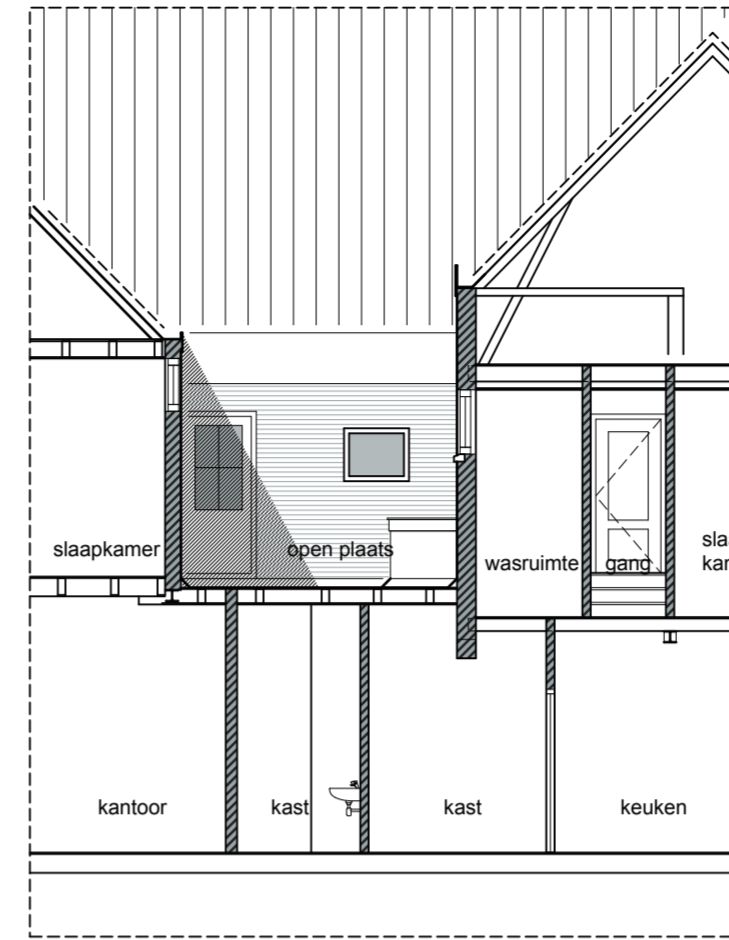
| | |
|-----------------------------|-------------------------|
| projectnummer 1416 | tekeningnummer BA-00 |
| formaat / schaal 1:100 | datum 11-12-2014 |
| status definitief | fase bouwaanvraag |



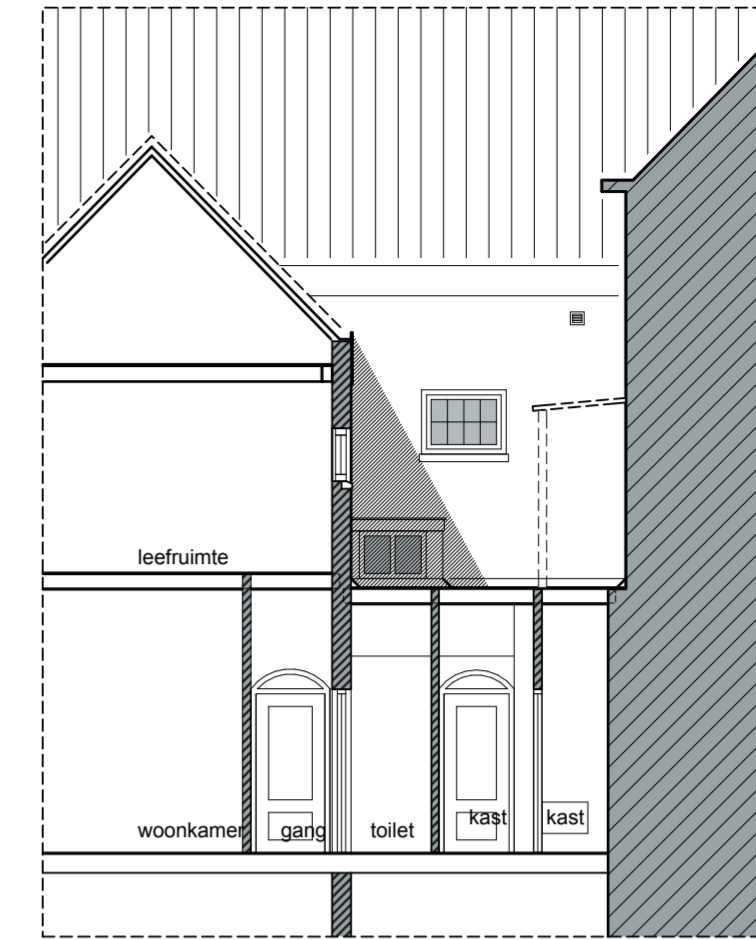
doorsnede A-A



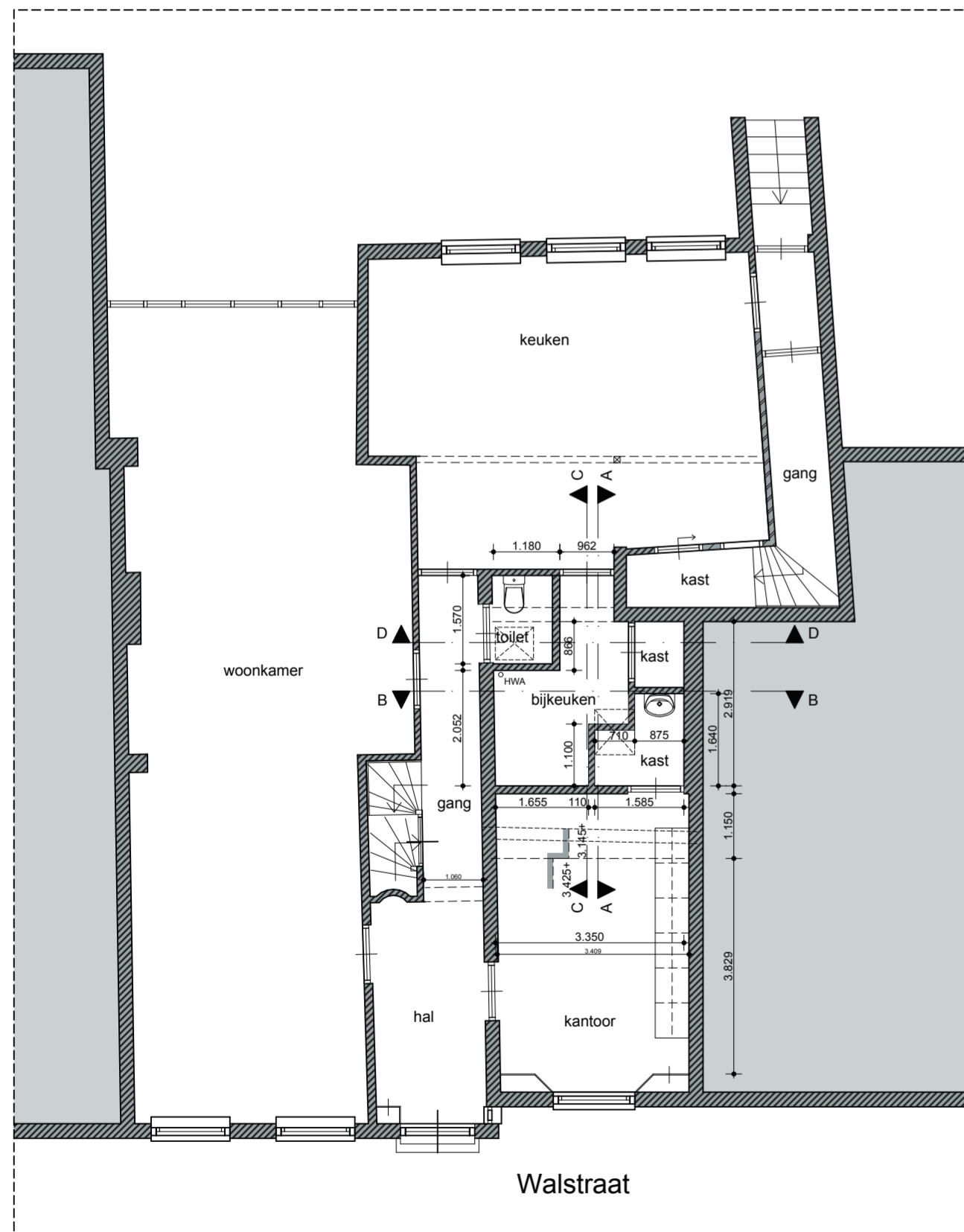
doorsnede B-B



doorsnede C-C



doorsnede D-D



begane grond



eerste verdieping

Tim Versteegh
Architect

Betje Wolffstraat 1b
8023 BT Zwolle
T +31-(0)6-41046068
E mail@timversteegh.nl
I www.timversteegh.nl

maten in het werk te nemen en controleren

project
Walstraat
Zwolle
NL
opdrachtgever
particulier
onderwerp
bestaande situatie

projectnummer
1416
formaat / schaal
1:100
status
definitief
tekeningnummer
BA-01
datum
11-12-2014
fase
bouwaanvraag