

Module conditiemeting QUR+

Vraag een demo aan op
www.qurplus.nl



Conditiemeting methodiek.

Een conditiemeting is van cruciaal belang om inzicht te krijgen in de huidige staat van uw gebouwen en installaties. Dit kan via de NEN 2767 methode of via Q-inspect. De NEN 2767 is geeft volledig inzicht in de voorkomende gebreken in het gebouw. De gebreken worden onderbouwd en aangetoond conform de NEN2767 methodiek.

Met de Q-inspect methodiek maken wij het mogelijk om snel inzicht te krijgen in de condities maar dit zonder hoge kosten! De Q-inspect methodiek geeft een overzicht van de gebreken maar zonder de complete onderbouwing, dit is voldoende voor inzicht in condities voor het MJOP. Voor een overzicht van het verschil in beide methodieken verwijzen wij u naar onze website.

De werkelijke condities worden bepaald tijdens de conditiemeting via de NEN 2767 of Q-inspect. De gewenste conditie bepalen het strategisch beleid van de organisatie.





Gebrekenrapportage.

Indien een gebrek wordt geconstateerd kan deze gekoppeld worden aan het element. Bij het toevoegen van een gebrek kan een foto en een standaard NEN 2767 gebrek gekoppeld worden. De ernst, intensiteit en omvang wordt ingevuld en de werkelijke NEN 2767 conditie wordt berekend. De gebreken kunnen direct vanuit Qur+ worden uitgezet naar contractanten en worden opgelost. Door samen te werken in één systeem verkrijgt u direct inzicht in de status en voortgang.

BZSC03 - Scheuren niet constructief

[1. Als beoordelen](#) [Niet herstellen](#) [Eindeffus of herstel plannen](#) [Issue wijzigen](#)

Element: wand, afwerking, sauswerk - droge ruimte

Omschrijving: wand, afwerking, sauswerk - droge ruimte @
Aantal: 180 m2
Gebruiksintensiteit: m - Midden
Risiconiveau: 1 - Laag
NL-SfB: 42.10.00 - BINNENWANDAFWERKINGEN

Jaar ingebruikname: 2015

Conditie	Gewenst	Werkelijk	Δ
	2	3	-1


Peldatum: 20 okt 2021

Cluster: DOO-DGB1-IP-A-2-B-EVER

Omschrijving: verkeersruimte 2e verd. bwd. A Qur+ B.V.
Decompositiesoort: RA - ruimte afwerking
Gebouw: Zorginstelling
Oppervlakte: 181 m2
Jaar ingebruikname: 2015

Cluster bekijken

Foto's



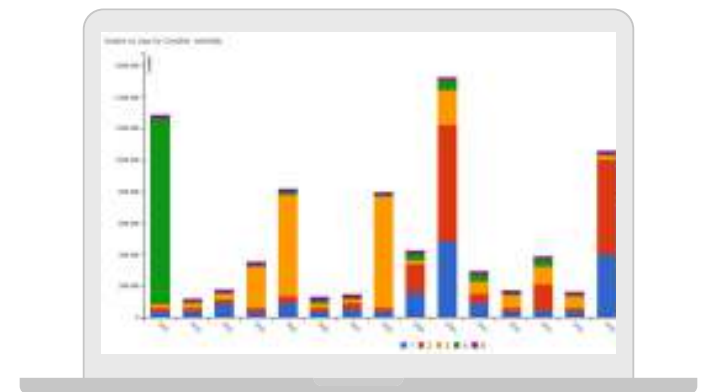
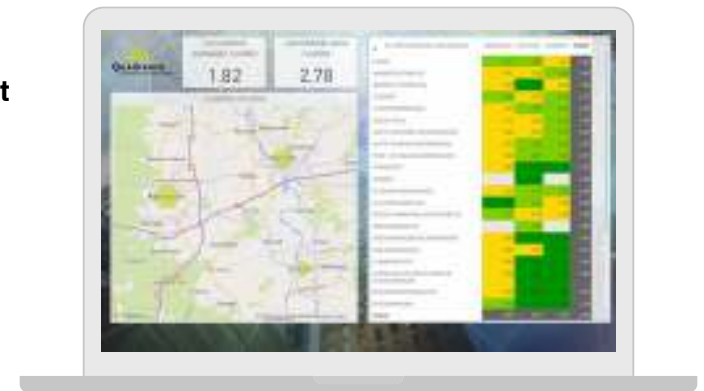
testmelding acheurpleisterwerk.jpg (1.75 MB)

Omschrijving: BZSC03 - Scheuren niet constructief
Huidige status: [Wag te beoordelen](#)
Conditie: 3 - redelijke conditie
Herstelactiviteit: Opnieuw stucen en sausen wand
Ernst: Serieus
Intensiteit: Eindstadium
Omvang: 10-30%
Motivatie: Esthetisch
Risiconiveau: Laag



Dashboard conditiemeting.

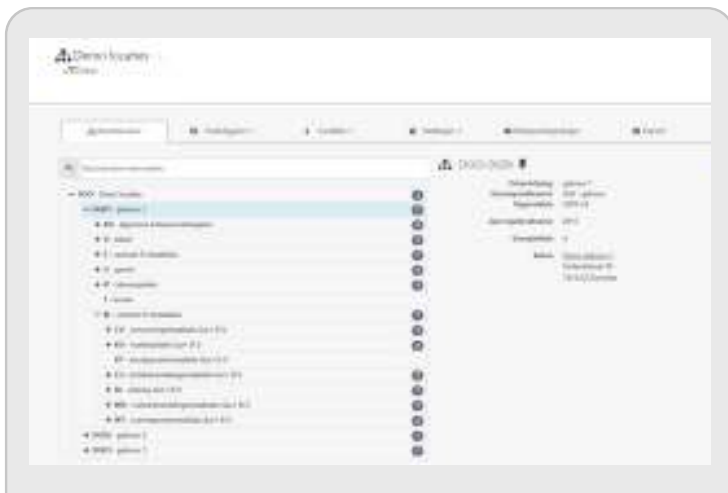
Met verschillende dashboards worden de condities getoond. Er zijn standaard rapportages, maar maatwerk rapportages zijn ook mogelijk. De condities geven input voor het MJOP, heeft een element conditie 1 dan wordt het vervangen uitgesteld. Op deze manier krijgt u grip op de MJOP begroting en worden keuzes onderbouwd met condities.



Conditie: werkelijk	2021	2022	2023	2024	2025	2026	2027	2028	2029	2030	2031	2032	2033	2034	2035	2036
1	35.544	37.472	89.209	37.472	92.082	36.136	51.160	37.472	160.708	482.918	90.544	36.136	45.310	37.472	400.051	163.972
2	23.484	23.873	24.757	23.673	42.234	23.673	39.676	23.673	176.694	739.121	59.017	23.943	165.906	23.673	601.959	177.173
3	26.576	29.045	35.023	261.284	642.541	28.377	24.729	704.923	26.088	221.032	80.729	82.182	112.179	72.708	24.856	30.718
4	1.180.399	10.309	9.844	10.309	21.416	23.310	9.844	10.309	41.361	62.099	44.807	10.309	46.377	10.309	10.159	404.672
8	20.780	20.420	20.420	20.420	20.420	20.420	20.780	20.420	20.420	20.420	20.420	20.780	20.420	20.420	20.420	20.420
Totals	1.286.782	120.919	179.851	353.158	818.873	131.916	146.188	796.797	425.271	1.825.589	295.516	173.360	390.191	164.582	1.007.244	796.956

Onderhoudsplan.

Met de condities inzichtelijk heeft u een van de sturingsmechanismen om het meerjarenonderhoudsplan te sturen. Benieuwd hoe het onderhoudsplan in Qur+ opgesteld kan worden? Bekijk dan de module onderhoud.



24.00.00 - TRAPPEN EN HELLINGEN				12.240	12.240
31.00.00 - BUITENWANDOPENINGEN	2.673	2.673	2.673	2.673	10.692
32.00.00 - BINNENWANDOPENINGEN	1.719	1.719	1.719	1.719	6.876
38.00.00 - INBOUWPAKKETEN	14.468	14.198	14.198	14.198	57.060
41.00.00 - BUITENWANDAFWERKINGEN			29.298		29.298
47.00.00 - DAKAFWERKINGEN	614	614	614	614	2.455
51.00.00 - WARMTE OPWEKKING	1.377	1.377	1.377	1.377	5.508
52.00.00 - AFVOEREN	405	405	405	405	1.620
53.00.00 - WATER	671.639	659.038	659.038	659.038	2.648.756
55.00.00 - KOUDE-OPWEKKING EN DISTRIBUTIE	14.760	14.760	14.760	20.760	85.040
56.00.00 - WARMTE-DISTRIBUTIE	284	284	284	284	1.134
57.00.00 - LUCHTBEHANDELING	37.756	15.451	10.751	11.951	75.908
61.00.00 - CENTRALE ELEKTROTECHNISCHE VOORZIENINGEN	2.038	2.844	1.552	2.844	5.277
63.00.00 - VERLICHTING	16.782	246	246	76.220	93.493
64.00.00 - COMMUNICATIE	1.337	1.337	1.337	7.187	11.156