

Handleiding parkeerbeugel verbinden met bluetooth



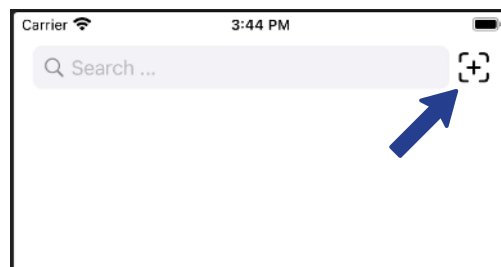
- 1 **Download de app BLE Parking lock** uit de App Store of wanneer je een Android telefoon hebt download de app **Smart Parking Lock** in de Google Play-store (let op de spatie tussen Parking en lock).

Of scan de QR code hier naast.

Wanneer je de **Smart Parking Lock** app gebruikt ga naar pagina 3.



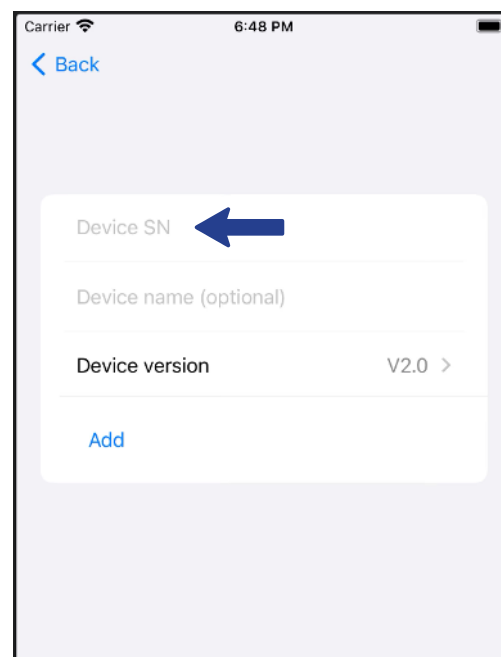
- 2 **BLE Parking lock**
Open de app en klik recht boven op het plus icoontje om een parkeerbeugel toe te voegen.



- 3 **BLE Parking lock**
Voer het SN nummer in van de parkeerbeugel. Het SN nummer staat op de parkeerbeugel.

Voor ios staat dit bij Advertis data. De cijfers invoeren na de 00

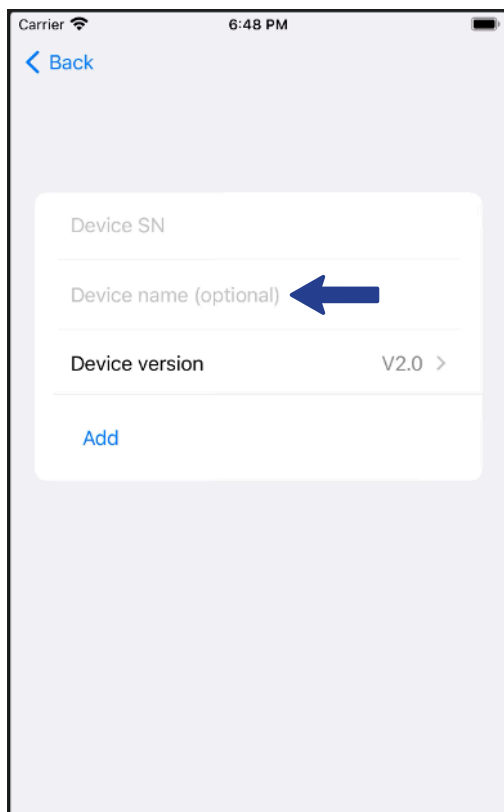
Dus: aa0022091053 wordt dan 22091053



4 BLE Parking lock

Geef de parkeerbeugel een naam.

Dit is naar vrije keuze.



Carrier 6:48 PM

< Back

Device SN

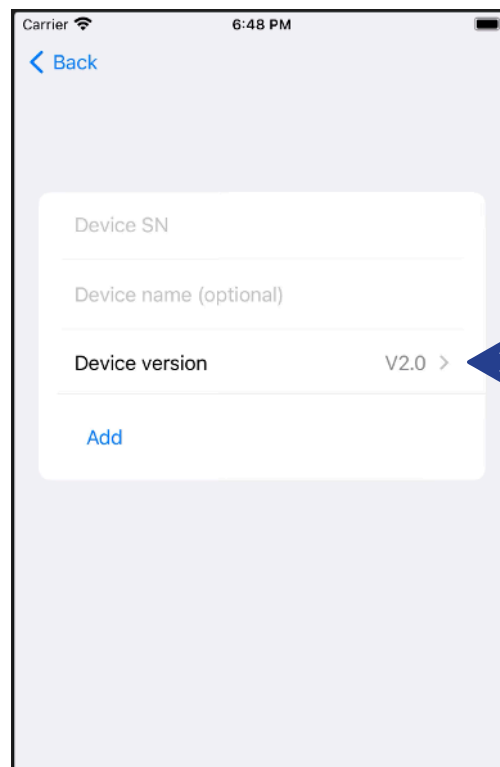
Device name (optional) ←

Device version V2.0 >

Add

5 BLE Parking lock

Selecteer *altijd* V1.0



Carrier 6:48 PM

< Back

Device SN

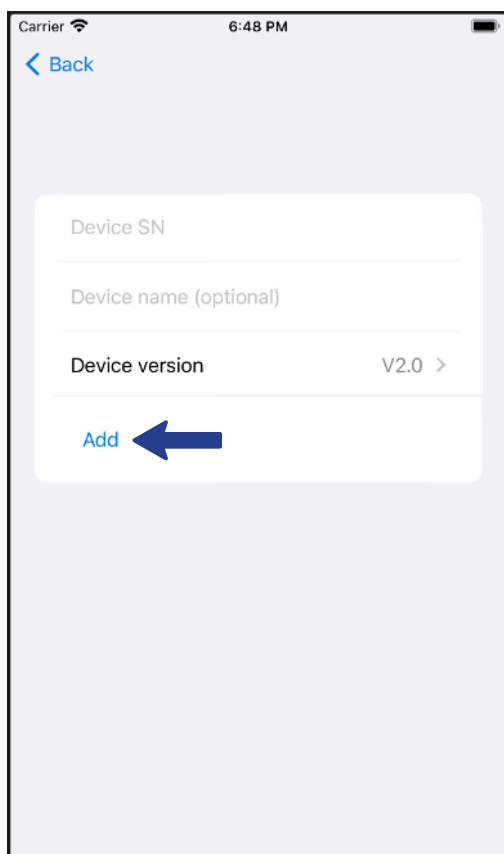
Device name (optional)

Device version V2.0 > ←

Add

6 BLE Parking lock

Selecteer daarna "add" en de beugel kan met de app bediend worden.



Carrier 6:48 PM

< Back

Device SN

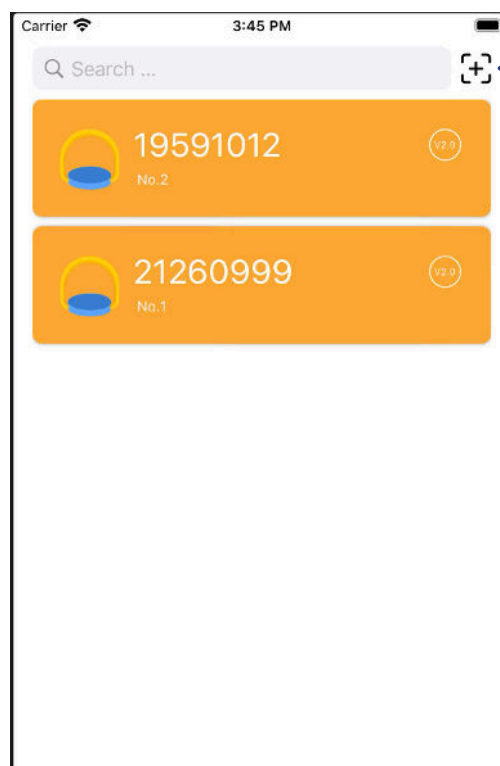
Device name (optional)

Device version V2.0 >

Add ←

7 BLE Parking lock

Je kunt meerdere parkeerbeugels toevoegen door rechts boven op het plusje te klikken. Hier kan je ook alle toegevoegde parkeerbeugels zien en aanpassen.



Carrier 3:45 PM

Search ...

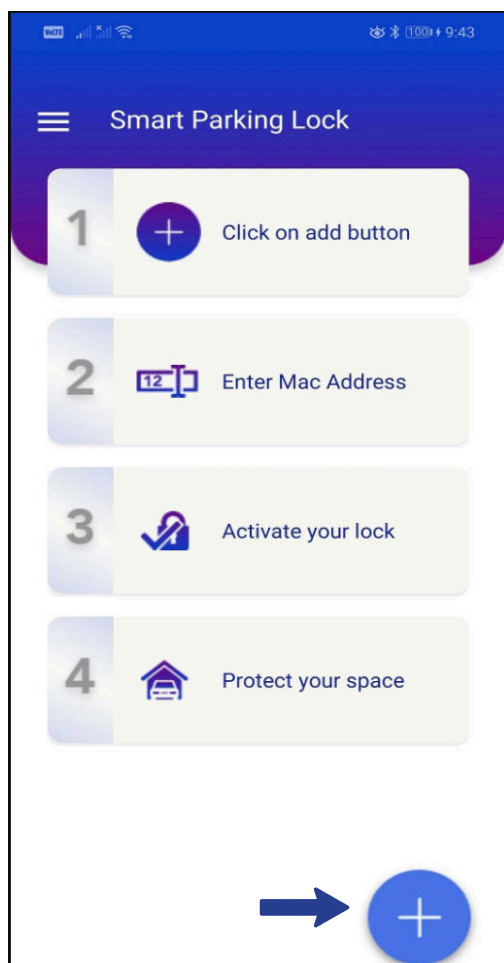
19591012 No.2 V2.0

21260999 No.1 V2.0

←

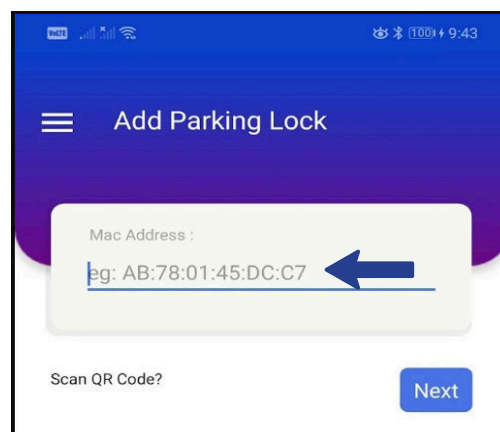
2 Smart Parking Lock

Open de app en klik recht onder op het plus icoontje om een parkeerbeugel toe te voegen.



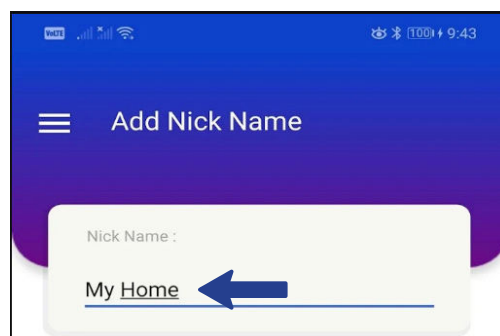
3 Smart Parking Lock

Voer nu het SN nummer in. Let op dat je de dubbelepunten tussen de cijfers/letters niet vergeet. klik vervolgens op Next.



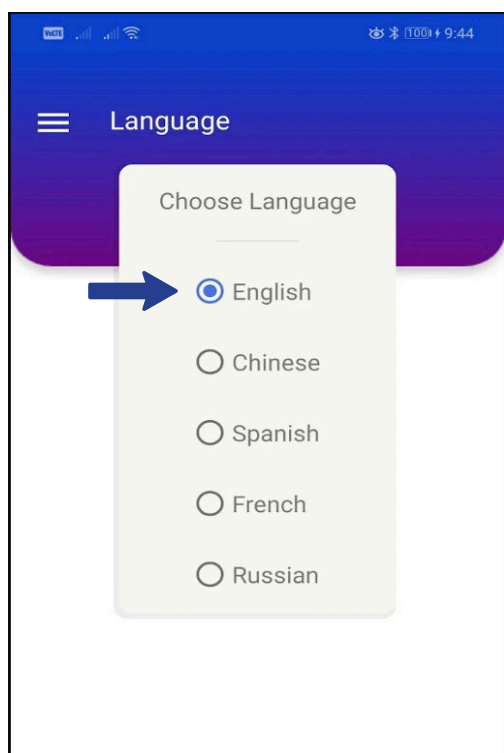
4 Smart Parking Lock

Geef de parkeerbeugel een naam. Dit is naar vrije keuze.



5 Smart Parking Lock

Je kunt nu kiezen in welke taal je de app wilt gebruiken.



6 Smart Parking Lock

Je kunt meerdere parkeerbeugels toevoegen door recht onder op het plusje te klikken. Klik op de peltjes naast de naam om door alle toegevoegde parkeerbeugels te gaan.

