

Blik

op kruiswerk

01
2024

Berna van Campen
**Online wordt
je wereld groter**
Doe de cursus

Je regelt
het met
Kruiswerk

KER
Gratis alarmhorloge

3

Nieuw
Mantelzorghulplijn

4

Geld
Erven en schenken

7

+ kruiswerk



EEN DIENST VAN
+ kruiswerk

Gratis KER Alarmhorloge*

Voor Kruiswerk-leden bij een jaarabonnement.
Informatie en bestellen op **KER.nl**

GRATIS!
t.w.v. € 120,-



Alarmknop

Met 1 druk op deze knop activeer je het alarm.

Valdetectie

Het alarm treedt automatisch in werking als je valt.

Locatiebepaling

Jouw locatie wordt automatisch gedeeld bij een alarm.

MijnKER

Met dé gratis online service voor een zorgeloos en veilig thuis.

Comfortabel

Huidvriendelijk en sneldrogend.
Met makkelijke klittenbandsluiting.

Direct klaar voor gebruik voor overal veilig

Snel contact in nood - Spatwaterdicht - Met één druk op de knop contact door spreekluisterverbinding met locatiebepaling - Werkt zelfstandig zonder smartphone in alle EU-landen - Altijd voldoende alarmtegoed

*Voor € 22,50 per kalenderjaar zijn jij en je inwonende gezinsleden lid van Kruiswerk.

Meer vrijheid

Wat doet een alarm om je arm?



Het KER Alarmhorloge, sinds begin maart beschikbaar, is een modern horloge dat de tijd bijhoudt en extra bescherming biedt. Wim heeft hem vanaf het begin, Francien wil er graag eentje.

Het is niet helemaal toevallig dat Wim de eerste Nederlander is die het alarmhorloge heeft. Wim ontving het van zijn zoon Willem Veenendaal, projectmanager bij Kruiswerk. Hij hielp mee met de ontwikkeling van het horloge. 'We hebben er even op moeten kauwen,' vertellen Wim en zijn vrouw Miriam: 'Een alarm gaan dragen had voorbereiding nodig. Ook geestelijk. Het idee lag al wel een tijdje in de week. We vergeleken al een poosje verschillende persoonsalarmeren.' Wim is lichamelijk gehandicapt. Hij mist een onderbeen. Daar functioneert hij prima mee. Toch, hij is recent lange tijd ziek geweest en is pasgeleden raar gevallen. Ook bestaat een vermoeden van Alzheimer. Miriam: 'Ik heb Wim op de man af gevraagd na te denken over een personenalarm.' Wim en Miriam bespraken het ook met dochters en zoon. 'De prijzen van de alarmmogelijkheden hield ons nog een beetje tegen, maar we hadden de knoop doorgehakt en stonden op het punt een alarm aan te schaffen. Toen kwam Willem met zijn aanbod, dat was het laatste puzzelstukje,' aldus Miriam: 'hoe mooi is het dat je zoiets aan je vader kunt geven?'

'We nemen graag het heft in eigen handen'

Vanuit haar vroegere werk in de wijkverpleging weet Miriam dat het moeilijk is contactpersonen te vragen er voor je te zijn in geval van nood: 'Het moet alleen wel. De wijkzuster wil misschien wel komen zodra je op je alarm drukt, maar mag en kan dit al

lang niet meer.' Inmiddels zijn de dochters en Miriam de alarmcontacten voor Wim. Ze zijn tevreden. Miriam vindt het belangrijk dat Wim gemakkelijk te vinden is, uit en thuis en dat ze zelf ook haar eigen dingen kan blijven doen: 'Dat kan nu weer met een veilig gevoel.' Wim: 'We nemen graag het heft in eigen handen. Stippelen ons leven zelf uit. Ik denk in mogelijkheden en na veel vergelijken kies ik vol overtuiging voor het KER Alarmhorloge. Het lijkt op een echt horloge en heeft een comfortabele band. Dat mijn zoon heeft meegewerkt aan de ontwikkeling van dit horloge, is een extra bonus. En het maakt me trots. Hij zorgt er samen met KER voor dat ik vrijheid houd.'

3.000 Kilometer per jaar

Francien van Geel is een fietser. 3.000 kilometer per jaar is normaal voor haar. Vaak gaat ze alleen. 'Ik ben graag in de natuur en fiets mijn hele leven al eindeloze tochten. Nu ik 83 ben, is het me ook om mijn conditie te doen. Ik heb een eenvoudige kilometer teller en hou mijn tochten bij. Ik voel me er gezond bij en mentaal sterk. Ik denk dat dat ook door het fietsen komt.' Ze is de laatste tijd helaas soms onzeker en kiest bewuster voor minder eenzame stukken en goed verharde paden. 'Door wat ik twee jaar geleden meemaakte,' vertelt Francien: 'Er lag een boom na een bocht op een smal, stil fietspad. Gelukkig fiets ik niet hard, met een elektrische fiets was ik zeker onderuitgegaan. Toen ging ik wel nadenken. Wat als ik val? We komt me helpen?' Tot nu houdt

het haar niet tegen, met de schoondochter van haar oude vrienden, zoekt ze nu evengoed naar een personenalarm: 'Ik ben helemaal niet technisch, voor mij is het daarom belangrijk dat een alarm simpel is en dat ik weet hoe het werkt.'

'Ik fiets graag nog even door'

Ze wil graag dat haar mantelzorger, zoon en dochter kunnen zien waar ze is als ze op de alarmknop drukt of is gevallen. Onderweg en ook thuis: 'Dan zien ze meteen waar ik ben en kan er hulp komen of worden geregeld. Een sleutelkluis komt er dan ook meteen. Mensen in mijn omgeving die ik vertrouw kunnen zo gemakkelijk bij me naar binnen als er wat aan de hand is. Dat is sowieso een fijn idee. Weet je, zo'n alarm is puur voor extra zekerheid en stelt mijn kinderen gerust. Het KER Alarmhorloge geeft me vast een hoop zekerheid terug. Ik fiets nog een flinke tijd door!'



Sesam open u!

Sleutelkluisen zijn een veelgebruikte oplossing binnen de thuiszorg. Je monteert een kluisje bij jouw deur waarin je je huissleutel hangt. Met een cijfercode komen mantelzorgers of thuishulp zo gemakkelijk bij je naar binnen.



Ledenvoordeel

Ben je lid van Kruiswerk? Je koopt de Filex Security (Keyguard XL) sleutelkluis extra voordelig voor € 84,50 (exclusief €7,95 verzendkosten). Niet-leden betalen € 109,-. Een extra optie is om het kastje te laten monteren.





Eenvoudig zelf oplossingen vinden en regelen

Zo werkt KER

Met de online dienst KER vind, organiseer en regel je eenvoudig zelf en samen hulp. Je gebruikt het als app op je laptop, tablet of mobieltje. **Hier zie je wat de KER-app voor je doet.**

Regel het zelf

Bij het poppetje rechtsboven vind je jouw profielpagina. Hier wijzig je bijvoorbeeld jouw gegevens en zie je welke organisaties bij jou in de buurt aangesloten zijn bij KER. Je vindt hier ook de uitslagen van je testen terug. Een product, dienst of oplossing die je tegenkomt in de KER-app kun je toevoegen aan jouw wensenlijstje. Deze vind je terug bij het hartje. In jouw winkelwagentje zie je je gekozen producten of aangevraagde diensten.

Advies

Hier maak je gratis testen. Je vult een paar vragen in en je ontvangt direct een rapport met tips en oplossingen. Rechtsonder zit een knop waarmee je een gesprek aan huis aanvraagt. Heb je Kruiswerk gekoppeld, dan zijn dat bijvoorbeeld het Hulp & Adviesgesprek en de Thuisscan.

Aanbod

Bij het aanmelden heb je een postcode ingevuld. Je ziet hierdoor bij 'In je buurt' aanbod en activiteiten in je buurt, zoals fysiotherapie, vervoer, mantelzorgondersteuning, hulp met wetten regels sociale raadsleden, activiteiten van je gemeente en nog veel meer.

Hoe werkt KER?

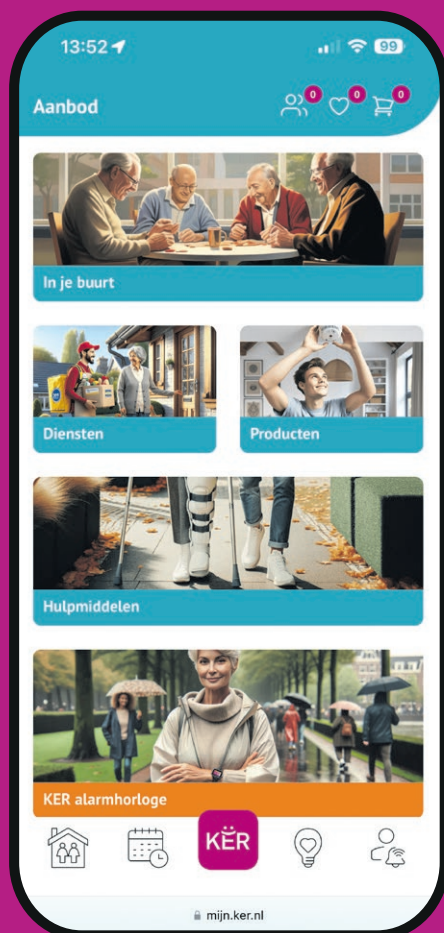
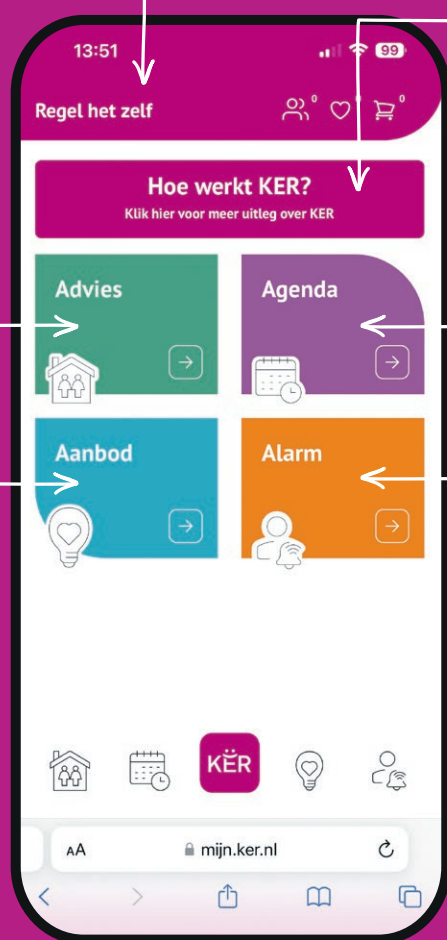
In dit onderdeel vind je hulp bij het gebruiken van en meer uitleg over de app.

Agenda

In de agenda zet je eenvoudig je afspraken en hulpvragen. Als je een contactpersoon koppelt, krijgt hij of zij een uitnodiging om mee te gaan of te komen helpen. Je krijgt ook alternatieve oplossingen. Heb je bijvoorbeeld hulp nodig bij je belastingaangifte? Je ziet direct wat de mogelijkheden zijn.

Alarm

Ben je gevallen of is er een andere noodsituatie? Met het KER Alarmhorloge heb je snel contact met de mensen die je kunnen helpen.



In een paar simpele stappen altijd eigen regie bij de hand

Om gebruik te maken van KER, maak je gratis een account aan. Dit doe je op de website van KER. Klik op de knop 'Gratis aanmelden' en maak je KER-account in een paar eenvoudige stappen. Je logt vervolgens in.

Direct KER gratis gebruiken?
Ga naar ker.nl of scan de qr-code.



Heb je hulp nodig bij het aanmelden?
Ga naar ker.nl/aanmelden



Meer weten?
Mail info@ker.nl of bel 088 17 17 360 (bereikbaar op werkdagen van 09:00 tot 13:00 uur).
Of ga naar ker.nl/vraag-en-antwoord



Vragen over zorgen voor je naaste én jezelf?



In de Achterhoek en Liemers zorgen 77.814 mensen langer dan drie maanden voor een ander. Ongeveer 15.000 daarvan doen dit langer dan 3 maanden en meer dan 8 uur per week. Dit zijn allemaal mantelzorgers.

Verleen jij mantelzorg? Om te voorkomen dat de druk op jou te groot wordt, biedt Kruiswerk verschillende oplossingen, zoals handige diensten aan huis. Denk aan maaltijdservice, huishoudelijke hulp, kapper aan huis, pedicure aan huis, het KER Alarmhorloge of een Hulp & Adviesgesprek. Livis biedt daarnaast een complete cursusreeks aan voor mantelzorgers onder de noemer 'Zorg voor wie je lief is'.

Op kruiswerk.nl/mantelzorg zie je meer mantelzorgondersteuning.

Direct een Kruiswerk-expert aan de lijn bij de Mantelzorghulplijn

Zorgen voor iemand die langdurig ziek is, een beperking heeft, psychische problemen heeft of anderszins hulpbehoevend is. Dat is (meestal) fijn om te kunnen doen. Altijd over rozen gaat het niet per se. Je kunt tegen dingen aanlopen, vragen hebben. Er zijn bijvoorbeeld veel verschillende loketten en financiële regelingen in Nederland. Het is niet vreemd dat je niet de mogelijkheid of het netwerk hebt, om daarin je weg te vinden. Of je nu praktische of emotionele hulp zoekt, bij Google verdwaal je al snel in een oerwoud van informatie en instanties. Soms is informatie verouderd en is per gemeente ondersteuning verschillend geregeld. Regelingen kunnen ingewikkeld zijn. Bij wie moet je dan wél zijn voor welke hulp en wie helpt jou? De Mantelzorghulplijn Kruiswerk is er voor jou. Iedereen die lid is van Kruiswerk, maakt kosteloos gebruik van deze hulplijn.

De Kruiswerk-expert helpt je op weg. Met praktische informatie, diensten aan huis of een verwijzing naar precies die organisatie waar jij wat aan hebt.

Mantelzorghulplijn Kruiswerk: **088 1717317**. Bereikbaar van 9.00 tot 17:00 uur.

Heb je andere ondersteuning nodig? Laat weten waar we jou mee kunnen helpen. Bel de ledenservice op **0314 - 357 430** (lokaal tarief). Bereikbaar op maandag tot en met vrijdag van 9:00 tot 13:00 uur. Mailen kan ook: info@kruiswerk.nl

Scholieren en studenten opgelet!

Ben of ken jij een jonge schoonmaakheld?

Samen met Alfasens zorgt Kruiswerk voor betrouwbare en betaalbare particuliere huishoudelijke hulp. Om dit zonder lange wachtlijsten te kunnen doen, zoekt Alfasens 17-plussers die anderen willen helpen met een schoon en opgeruimd huis.

Ken jij een jonge schoonmaakheld in jouw omgeving die € 15,75 per uur wil verdienen?

Ga aan de slag in een geweldige, flexibele en goedbetaalde bijbaan als huishoudelijk hulp. Je zorgt voor een schoon en opgeruimd huis van je eigen klanten.

Super goed verdienen

Je ontvangt een salaris van €15,75 per uur.

Wanneer jij kunt

Je werkt op de uren die je wilt van maandag t/m zaterdag.

Waar jij wilt

Je gaat aan de slag in de omgeving die je wilt.

Solliciteer direct

1

Scan de qr-code

2

Vul het
aanmeldformulier in

3

Binnen twee
werkdagen hoor je
van Alfasens



Later als je groot bent

Wat is wijs bij erven en schenken?

Niemand ontkomt eraan

Op een dag krijg je te maken met een erfenis. Met een duurder woord nalatenschap. Sowieso moet je nadenken over wat er met jouw bezittingen en eventueel schulden moet gebeuren wanneer je er niet meer bent. Andersom krijg je mogelijk te maken met een situatie dat je juist de erfgenaam bent. Er zijn in beide gevallen vaak lastige financiële keuzes die je moet maken. Want wat is verstandig in welke situatie? En, is het altijd beter om bij leven al te geven?

Het kan dat je deze vragen over erven en schenken al een paar keer naar voren schoof: 'Voor later, als ik groot ben.' Later is nu! Farah Leening, is eigenaar van Rowen Advies. Als financieel adviseur helpt ze je op weg.

Wie erft?

'De wet is duidelijk over wie erft. Het is wel belangrijk om te beseffen dat de langstlevende bij wet beschermd wordt,' aldus Farah: 'Dit houdt in dat de langstlevende feitelijk alle eigendommen houdt en dat de erfgenamen een vordering krijgen op de langstlevende. Een vordering op iemand is een vorm van bezit, je krijgt nog geld van iemand. Ook al krijgen de erfgenamen feitelijk nog niets, er moet wel erfbelasting betaald worden over de vordering. Deze erfbelasting wordt voldaan door de langstlevende, die in mindering komt op de vordering die de erfgenamen hebben op de langstlevende.'

Wil je dat er iets anders gebeurt met je erfenis, dan wat in de wet staat? Dan is het slim een testament te maken. Dit doe je bij een notaris. In een testament schrijf je wat er na

je overlijden moet gebeuren met je geld, huis en bezittingen. In de praktijk hoort Farah veel terug dat mensen een testament maken om zelf meer regie te hebben over wat er met de erfenis gebeurt: 'Zeker wanneer mensen zaken voor hun kinderen willen regelen of in geval van hertrouwen willen zekerstellen dat de bloedlijn beschermd blijft. Hoe meer er te verdelen is, hoe complexer het testament vaak is.'

Belasting betalen over een erfenis

Als erfgenaam moet je belastingaangifte doen. Hoeveel erfbelasting je vervolgens moet betalen, hangt af van je relatie met de overledene. En van het bedrag dat je erft. Farah: 'Erfbelasting is een aangiftebelasting. Dit betekent dat je niet alleen aangifte moet doen als je een uitnodiging daartoe krijgt van de belastingdienst, maar je hebt zelf de verplichting om aangifte erfbelasting in te dienen als er erfbelasting verschuldigd is. De aangifte erfbelasting is een complexe aangifte, waarbij uiteraard ook een stuk emotie komt kijken en het maken van fouten in de aangifte tot vervelende gevolgen kan leiden. Wat ik in de praktijk zie is dat erfgenamen zich er niet van bewust zijn dat er een aangifte erfbelasting ingediend moet worden, zeker als de langstlevende alles krijgt en de erfgenamen alleen een vordering op de langstlevende. Er moet belasting betaald worden over een vordering op de langstlevende, terwijl er geen zekerheid is dat er na het overlijden van de langstlevende iets over is van de erfenis. Dit kan heel vervelend uitwerken.'

Wanneer in het testament iemand is aangewezen die de erfenis beheert en deze vertegenwoordigt bij de erfgenamen (een executeur) dan doet hij of zij de aangifte erfbelasting voor alle erfgenamen. Is er geen executeur aangewezen of is er geen testament? Dan kiezen de erfgenamen: elke erfgenaam doet voor zichzelf aangifte, sommige erfgenamen doen samen aangifte en andere alleen voor zichzelf of de erfgenamen kiezen samen wie aangifte doet voor alle erfgenamen. 'Er moet per saldo aangifte worden gedaan over 100% van de erfenis,' vertelt Farah: 'Als je niet in goed overleg de aangif-

te opstelt, is de kans groot dat het totaal van de los ingediende aangiften meer of minder is dan wat aangegeven had moeten worden. Als de erfgenamen geen contact hebben of erfgenamen zijn onbereikbaar, is het indienen van een juiste en volledige aangifte erfbelasting vrijwel onmogelijk. Ik raad aan om erfgenamen een externe belastingadviseur in te laten schakelen die namens alle partijen optreedt. Soms kan de notaris deze rol ook op zich nemen. Zo draag je gezamenlijk zorg voor de juistheid en volledigheid. Dat is ook prettig als er verstoorde relaties onderling zijn. Erfgenamen hoeven met een externe belastingadviseur geen contact te hebben met elkaar.'

Farah merkt bij aangiftes erfbelasting dat in veruit de meeste gevallen mensen moeite hebben om te begrijpen wat er is afgesproken in het testament en wat dat dan betekent voor de erfgenamen: 'Je kunt in een testament veel dingen afspreken die na verloop van tijd wellicht niet meer wenselijk zijn. Toch moet er na overlijden wel uitvoering gegeven worden aan het testament.'

Met de warme hand

Beter geven met de warme hand, in plaats van met de koude hand. Dat is een bekende uitspraak. Mensen bedoelen ermee dat het beter is om tijdens je leven vast je bezittingen en geld weg te geven aan je dierbaren. Zo voorkom je dat je veel erfbelasting betaalt. Is dit zo? Farah beaamt dit: 'Mensen vergeten in veel gevallen dat je aangifte schenkbelasting moet doen als er geld geschonken wordt. Ook in die situaties waarin bijvoorbeeld een verhoogde vrijstelling van toepassing is en er per saldo geen schenkbelasting verschuldigd zal zijn, moet je toch aangifte doen. De bedragen die je mag schenken zijn vrij laag dus je

komt al snel in aanraking met schenkbelasting. Schenken bij leven is desondanks vaak slim, omdat je dan tijdens je leven al iemand kan bevoordelen en hier zelf ook van kan genieten. Daarnaast verlaagt de schenking de te betalen erfbelasting bij overlijden. Soms kan het voor partijen voordeliger zijn om niet te schenken, maar het bedrag te lenen. Als je wel wilt schenken, moet je goed kijken of je gebruik kan maken van een van de bijzondere verhoogde vrijstellingen waardoor je zoveel mogelijk kan schenken zonder belasting te hoeven betalen.

Als je vrij veel vermogen hebt, is schenken bij leven in veel gevallen voordeliger. Enerzijds zie je dat een verlaging van het vermogen invloed kan hebben op een verlaging van bijvoorbeeld de eigen bijdrage als de schenker in een verzorgingshuis opgenomen moet worden. Daarnaast kan het tarief lager zijn, afhankelijk van de bloedband tussen schenker en ontvanger. Geven aan een goed doel is trouwens anders. Een goed doel hoeft geen belasting te betalen over de schenking na overlijden.'

Elke situatie is uniek

Wat voor de ene familie werkt, hoeft niet noodzakelijk geschikt te zijn voor een andere. Professioneel advies en open communicatie binnen de familie spelen een cruciale rol bij het nemen van wijze beslissingen bij erven en schenken.

Financieel advies en hulp bij je aangifte

Erfrecht, erfbelasting en schenkbelasting zijn complex. Om in elk geval een juiste en volledige aangifte in te kunnen dienen namens alle erfgenamen en waar mogelijk ook belasting te besparen is een belastingadviseur of financieel adviseur geen slecht idee. Rowen Advies, partner van Kruiswerk, adviseert rondom schenkingen en helpt bij het voldoen van de verplichtingen rondom overlijden, zoals de aangifte erfbelasting.

Wil je liever dat de adviseur bij jou langskomt? Ook dat kan! De adviseur kan dan ook helpen bij het verzamelen van de juiste gegevens.

Ben je lid van Kruiswerk?

Dan maak je gebruik van de volgende voordelen:

- Gemiddeld € 60,- korting per aangifte;
- Gratis een digitale kopie van de ingediende aangiftes en/of aanvragen. Tegen een extra betaling van € 5,- ontvang je de kopie ook per post;
- € 50,- korting op het reguliere uurtarief.
- Bij advies en hulp thuis betaal je als lid van Kruiswerk € 15,- aan voorrijkosten per aanvraag. Niet-leden betalen € 25,-.



Wegwijs in geld bij verpleeghuisopname



Wanneer je een naaste hebt die moet worden opgenomen in een zorginstelling, komt er veel op je af. Het is verdrietig als je dierbare niet meer thuis kan wonen en niet goed meer voor zichzelf kan zorgen. Dat het ook een enorme financiële impact kan hebben, daar sta je misschien niet direct bij stil. Toch is het goed om daarover na te denken en om advies in te winnen van een financieel adviseur, zoals Gina Kingma van Zicht op Geld. Zij legt uit waarom.

Wet langdurige zorg

Als je lange tijd 24 uur per dag intensieve zorg nodig hebt, dan komt de Wet langdurige zorg (Wlz) in beeld. Of je daarvoor in aanmerking komt, wordt bepaald door het Centrum Indicatiestelling Zorg (CIZ). Als het CIZ oordeelt dat je inderdaad 24 uur per dag zorg nodig hebt, krijg je een Wlz-indicatie en kun je worden opgenomen in een zorginstelling.

Voor een opname betaal je een eigen bijdrage tussen de € 0,- en € 2.652,-. Hoeveel je moet betalen hangt af van je inkomen, je vermogen en of je naar een reguliere of particuliere zorginstelling gaat.

Ingewikkeld

‘Het kan in zo’n situatie lastig zijn om goed overzicht te hebben op de financiële situatie’, vertelt Gina. ‘Er zijn allerlei regelingen die op elkaar in kunnen grijpen. Als je bij de ene instantie iets doet, gebeurt er bij twee andere instanties ook wat. Het ene kost geld, het andere levert geld op. En hoe vind je daar de juiste weg in?’

Dure gok

Een goed voorbeeld daarvan is het omzetten van de AOW. Gaat je partner naar een verpleeghuis, dan kun je de AOW omzetten van gehuwd naar alleenstaand. Dat is aantrekkelijk, omdat de alleenstaande AOW hoger is. Dat scheelt per persoon ruim € 400,- netto per maand en samen ruim € 900,-. Als je puur naar de AOW kijkt, is dat interessant. Maar het heeft invloed op allerlei andere zaken. Zoals op de eigen bijdrage, toeslagen, inkomstenbelastingen en meer.

‘Het verwerken van wijzigingen duurt bovendien maanden. Dus als je nadeel hebt en je komt er pas na een paar maanden achter, dan kan het om duizenden euro’s gaan. Het is een dure gok om te denken: ik doe het wel, en ik kijk wel wat eruit komt. Veel mensen kiezen er dan maar voor om niks te doen. Maar dan kun je ook weer veel geld mislopen’, vertelt de adviseur.

Vermogensadvies

Gina adviseert ook als een van de partners al is opgenomen of is overleden, en de overgebleven partner wordt ook opgenomen: ‘De kinderen moeten dan lastige keuzes maken: wat moet er met het geld op de bankrekening gebeuren? Alvast overdragen op de kinderen en kleinkinderen, of wachten op de erfenis? Het alvast overdragen van het geld kan soms goed zijn, omdat een van de (klein)kinderen bijvoorbeeld een huis gaat kopen. Maar wacht je op de erfenis, dan heb je hogere vrijstelling.’

Financieel ontzorgd bij verpleeghuisopname

Zicht op Geld is gespecialiseerd in het financiële aspect van een verpleeghuisopname. De adviseurs bekijken wat voor invloed de verschillende regelingen hebben op de eigen bijdrage en het inkomen. Ze zetten alles op een rijtje waardoor je zeker weet dat je financiën goed geregeld zijn. Naast financiële rust is er ook een financieel voordeel. De hoogte van dat voordeel is afhankelijk van jouw persoonlijke situatie. Gemiddeld levert het advies € 7.000,- per jaar op voor klanten.

Leden van Kruiswerk krijgen € 50,- korting op de factuur. Meer weten? Ga naar kruiswerk.nl/verpleeghuisopname



Vermogensadvies bij verpleeghuisopname

Wanneer je vader of moeder wordt opgenomen in een zorginstelling en de eigen woning leeg achter blijft, dan leidt dit tot allerlei financiële vragen. De adviseur van Zicht op Geld brengt alles in kaart zodat het eigen vermogen optimaal beschermd wordt.

- ✓ De adviseur maakt een persoonlijk financieel advies, waardoor de familie inzicht krijgt in de consequenties van de verschillende keuzes op de diverse belastingen (inkomsten-, schenk- en erfbelasting) en op de eigen bijdrage Wlz.
- ✓ De adviseur laat zien welke mogelijkheden er zijn om de eigen bijdrage zo laag mogelijk te houden.

- ✓ De adviseur maakt inzichtelijk wat het kost om het vermogen te schenken of te erven.
- ✓ De adviseur adviseert hoe je kunt besparen op de erfbelasting.

Leden van Kruiswerk krijgen € 50,- korting op de factuur. Meer weten? Ga naar kruiswerk.nl/vermogensadvies

No cure no pay

Zicht op Geld helpt mensen door heel Nederland om beter te kunnen navigeren tussen de financiële keuzes waar je mee te maken krijgt als jij of je naaste wordt opgenomen. Pas als er profijt voor jou is, betaal je een vergoeding.



Verder lezen in **Blik** magazine

Levenstestament of volmacht

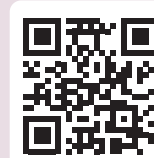
Op het moment dat iemand wordt opgenomen in een zorginstelling, moeten er allerlei financiële zaken geregeld worden. Als iemand dat niet meer zelf kan, door bijvoorbeeld dementie of door een beroerte, dan kan een naaste het overnemen. Dat wordt geregeld via een levenstestament of volmacht. In Blik magazine lees je hier alles over.

Erven en schenken

- ✓ Veelvorkomende situaties waarin het slim is een testament te maken
- ✓ Volgorde van erven volgens de wet
- ✓ Wanneer moet je erfbelasting betalen en wanneer niet?
- ✓ Hoeveel geld mag je erven zonder belasting te hoeven betalen?
- ✓ Tot welk bedrag is een schenking belastingvrij?
- ✓ Hoeveel schenkbelasting betaal ik?
- ✓ Wat als er schulden zijn?

Familieschatten

Bezoek het museum van dierbare erfstukken



Alleen 12,5% korting op de prijs.

Dat geldt niet alleen voor deze Easy Rider 3. Je krijgt maar liefst **12,5% korting op alle fietsen**. En wees gerust, deze korting geldt alleen op de prijs. Want aan de kwaliteit wordt uiteraard niet getornd.

Ervaar het zelf op onze Mobiliteitsdagen. Hier kun je alle modellen zelf uitproberen. En niet alleen dat, want onze adviseurs schenken behalve koffie ook klare taal als het gaat om alle voordelen van de verschillende driewielers.

En als 12,5% korting nog niet genoeg is (we kunnen het ons nauwelijks voorstellen) dan kun je als lid van Kruiswerk profiteren van een **gratis servicecontract** ter waarde van maar liefst **€420,-** Deze aanbieding geldt bij aankoop tijdens een thuisadvies of op een Mobiliteitsdag in de winkel.

**12,5%
KORTING
OP ALLE FIETSEN**

**+
1-JARIG
SERVICE-
CONTRACT
GRATIS**

Alle redenen om langs te komen op:

vrijdag 5 april
Den Elterweg 77, Zutphen

woensdag 10 en vrijdag 12 april
Raadhuisstraat 1, Vorden

Actie geldt 1 maart t/m 31 mei 2024.
Vraag naar de voorwaarden.

Beleef rivier de Linge



Mee op dagtocht met Kruiswerk

Ga je op vrijdag 10 mei of dinsdag 28 mei mee op een rondvaart over de Linge? Hartstikke leuk! Kies een opstapplaats bij jou in de buurt en rij mee in de bus van Groengrijs Achterhoek naar Leerdam. Hier wacht de rondvaartboot op je. Je maakt een vaartocht van 11:00 tot 14:00 uur over rivier de Linge. Onderweg is er een lunch en koffie en thee.

Vaarroute

De rondvaart gaat vanaf Leerdam stroomopwaarts richting Acquoy met een passage door het smalle sluisje bij Fort Asperen en daarmee een stukje van de Nieuwe Hollandse Waterlinie of de boot vaart richting Arkel langs prachtige natuurgebieden.

Prijs dagtocht

Ledenprijs € 60,-

Niet-ledenprijs € 65,-

Kijk voor meer informatie op kruiswerk.nl/dagtocht. Meld je telefonisch aan bij de ledenservice op **0314 - 357 430** (bereikbaar van ma. t/m vrij. van 9:00 tot 13:00 uur).



Opstapplaatsen en -tijden vrijdag 10 mei 2024

Ruurlo Zuivelweg-Wildenborchseweg achter de ALDI	08:00 uur
Zelhem Stikkenweg (carpoolplaats)	08:30 uur
Varsseveld Carpoolplaats (N18)	08:45 uur
Doetinchem Busstation Hamburgerbroekplein	09:00 uur
Zevenaar Doesburgseweg (Burger King)	09:30 uur



Opstapplaatsen en -tijden dinsdag 28 mei 2024

Winterswijk Parallelweg (achter het station)	07:30 uur
Borculo Berkelpalace (Hambroek)	08:00 uur
Lochem Station, Stationsweg	08:20 uur
Zutphen Achterzijde station Lijmerij	08:50 uur
Zutphen Gamma Polplein	09:00 uur

1		2	3	4	5		6		7	8	9	10	
		11							12				
13	14						15				16		17
18				19		20				21			
22			23						24				
		25								26	27		
28	29				30			31		32			
33		34		35			36					37	
38						39			40				
		41	42									43	
44	45					46					47		
	48			49						50			
51			52					53	54				
		55											

46	16	53	15	20	6	2	15	42	3	43	30
----	----	----	----	----	---	---	----	----	---	----	----

Puzzel en win

Horizontaal

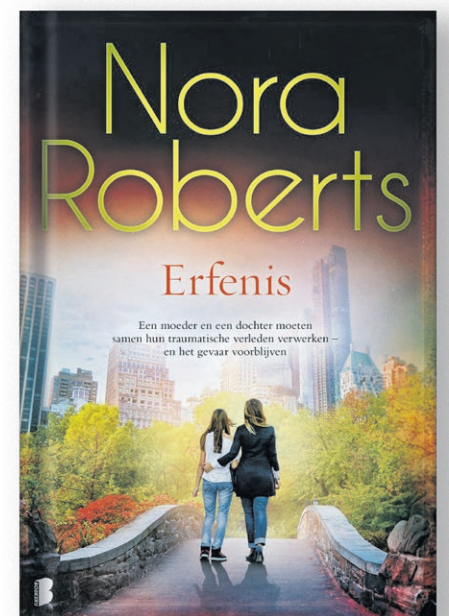
1 Werpsport 11 Verbond van olieproducerende landen 12 Blauwige kleur 13 Munt van Turkije 15 Smalle ondiepte in zee 16 Europeaan 18 Hok 19 Kledingstuk 21 Volksgebruik 22 Plee 23 Geldmiddelen 25 Stroef, stug 26 Inzinking 28 Windrichting (afk.) 30 Loofboom 31 Sportvrouw 33 Zoet vocht uit bloemen 36 Computer (afk.) 37 Buislamp (Fr. afk.) 38 Europeaan 39 Sierplant 41 Bondgenootschap 43 Eerste boek van Mozes (afk.) 44 Pleistermiddel 46 Bevoorrechte klasse 47 Kledingstuk 48 Bazige vrouw 49 App waarmee senioren en mantelzorgers het online regelen 50 Lingerie 51 Tennisterm 53 Openbare betrekking 55 Blauw-witte zebra's.

Verticaal

1 Activiteit in Steengroeve Winterswijk 2 Nederlandse astronoom (1900-1992) 3 Grootouder 4 Overdreven 5 Giftgever 6 Zeevis 7 Telwoord 8 Symbool voor titaan 9 Misère 10 Voeg 14 Organisator van de Olympische Spelen (afk.) 17 Aornt uit Koolhoven 19 Aanwijzend vnv. 20 Graan 21 Persoonlijk vnv. 23 Verkeerd 24 Informatie- en communicatietechnologie (afk.) 27 In tegenstelling tot (afk.) 29 Barenspijn 31 Naderhand 32 Rivier in Frankrijk en België 34 Leunstoel 35 Jonge paling 36 Waarborg 39 Vervolgens 40 Gestold vleesnat 42 Den lezer heil (Lat. afk.) 43 Uitroep 45 Dwight Eisenhower 47 Broer van Kain en Abel 49 Wig 50 Britse omroep 52 Symbool voor cerium 54 Multiple sclerose (afk.).

Puzzel en win 'Erfenis', het nieuwste boek van Nora Roberts.

Een moeder en dochter moeten in deze thriller samen hun traumatische verleden verwerken - en het gevaar voorblijven. Mail je oplossing uiterlijk 13 mei 2024 naar communicatie@kruiswerk.nl. De winnaar krijgt persoonlijk bericht.



Smullen van verse oogst

Gezond en lekker eten?

Kies voor onbewerkt eten en kook met verse producten van het seizoen. Zo zegt het Voedingscentrum. In april zijn bijvoorbeeld andijvie, asperge, bloemkool, groene selderij, meiraap, paddenstoelen, paksoi, prei, raapsteel, rabarber, radijs, rode biet, roodlof, snijbiet, spinazie, ui, waterkers en wortel volop te koop. In mei komen daar doperwt, koolrabi, kropslapeultjes en spitskool bij. Voor een lenterecept met meiraapjes, een zogenaamde vergeten groente, ga je naar *Blik magazine*.



Scan de qr-code voor het lenterecept: rijst met geroosterde groente, kip en tzatziki



Bron: Voedingscentrum.nl

Zorg voor wie je lief is

Zorg je voor iemand en maak je je weleens zorgen of hij of zij wel voldoende eet en drinkt? Bijvoorbeeld omdat je naaste dat niet (meer) goed kan of wil? In de cursus Voeding en vocht van Livis leer je hoe je hier het beste mee omgaat. Je krijgt antwoorden op vragen als 'hoe kun je iemand helpen om toch gezonde voeding en voldoende vocht binnen te krijgen?' en 'welke hulpmiddelen zorgen ervoor dat iemand makkelijker kan eten en drinken?' Ook krijg je meer inzicht in het belang van de juiste voeding en genoeg drinken.

Ledenvoordeel

Je volgt de cursus online. Als lid van Kruiswerk ontvang je € 5,- korting op de prijs van de cursus. Je betaalt dus geen € 12,50 voor de cursus, maar € 7,50. Meer informatie en aanmelden? Bel 0314 - 357 430 (lokaal tarief). Bereikbaar op maandag tot en met vrijdag van 9:00 tot 13:00 uur of mail naar info@kruiswerk.nl.



Ook gezond en lekker: vriesvers of koelvers

Kruiswerk werkt samen met de maaltijdleveranciers *apetito* en *Maaltijd Thuis*. Bij *apetito* kies je uit ruim 150 vriesverse maaltijden en verschillende soepen en desserts. Bij *Maaltijd Thuis* heb je elke week keuze uit een ruim aanbod van heerlijke gerechten die je zelf samenstelt of door de koks van *Maaltijd Thuis* zijn samengesteld. Ook als je speciale dieetwensen hebt, kan je bij beide leveranciers terecht!

Stel je menu zelf samen

Zowel bij *Maaltijd Thuis* als *apetito* stel je je menu telefonisch of via hun website samen. Je kiest een afleverdatum en de maaltijden worden persoonlijk bij je thuisbezorgd. Even opwarmen en genieten maar!

Ledenvoordeel

Ben je lid van Kruiswerk?
Dan profiteer je van deze voordelen:

Maaltijd Thuis

Gratis bezorging (t.w.v. € 2,99).
Bij wekelijkse levering kan de besparing oplopen tot € 155,- per jaar.
Voordelig proberen? Bestel dan nu 4 (verse of vriesverse) gerechten voor € 24,- die de *Maaltijd Thuis*-bezorgers gratis bezorgen!

apetito

10% korting op alle maaltijden.
Bij vijf maaltijden per week bespaar je al snel € 12,- per maand.
Voordelig proberen? Bestel eenmalig een proefpakket met 4 heerlijke vriesverse maaltijden voor slechts € 19,95.

Geef online bij *apetito* aan dat je lid bent van Kruiswerk, inclusief jouw lidnummer.



Online wordt je wereld groter

Whatsappen, e-mailen, geld overmaken, rekeningen betalen: onze samenleving digitaliseert in rap tempo. Zelfs communicatie met overheden en zorginstellingen gaat steeds vaker online. Niet voor iedereen gaat dit vanzelf. Daarom geeft Berna van Campen cursussen voor Kruiswerk om mensen te leren omgaan met een smartphone. 'Als je jezelf digitaal een beetje ontwikkelt, heb je een stapje voor. We willen mensen zich gerust en thuis laten voelen op hun telefoon, zodat ze niet de boot missen.'

Dat zulke cursussen broodnodig zijn, blijkt uit de cijfers. Lang niet iedereen in Nederland is digitaal geletterd. Van de groep Nederlanders van 16 tot 65 jaar heeft 11% beperkte ervaring met computers. Van de mensen van 55 jaar en ouder is dat 20%. En dan is er nog de groep mensen die laaggeletterd is. Onder hen heeft 30% moeite met het omgaan met een computer. Het veilig kunnen opzoeken van informatie is voor deze mensen problematisch.

In haar dagelijks leven ziet Berna voorbeelden genoeg van mensen die moeite hebben met de digitale ontwikkelingen. Laatst nog, toen ze een recept ging ophalen bij de apotheek, trof ze een oudere dame. Het invoeren van een sms-code, een nummertje trekken; voor Van Campen is het een fluitje van een cent. De mevrouw in de apotheek had geen idee van sms-codes en nummertjes trekken. 'Ik weet het ook niet, ik wacht hier al een half uur', zei ze toen Berna haar aansprak. 'Zulke situaties gaan meer en meer voorkomen', zegt ze: 'De maatschappij dwingt ons vooruit te gaan. Of het nou om bankzaken gaat of om gezondheid. Dus we moeten wel. Dan kun je maar beter een beetje thuis zijn in je telefoon.'

Hoe zien de cursussen eruit?

Er zijn twee verschillende cursussen: één specifiek voor de Iphone en één voor de Android. Die twee apparaten werken namelijk op verschillende manieren. De cursus is verdeeld over drie weken. Elke week volg je één les. In de lessen leer je alles van het vinden van de volumeknop tot het maken en versturen van filmpjes. Berna vindt het heel belangrijk om bij deze cursus de tijd te nemen voor alles. 'De cursus is gericht op rust', vertelt ze: 'Je hoeft dus niet snel te zijn, maar mag alles op je eigen tempo leren. Je hoeft je geen zorgen te maken dat je het niet bij kunt benen.' Niet alleen besteedt de cursusleidster aandacht aan de knopjes en bedienbaarheid van de mobiel, ook besteedt ze aandacht aan digitale veiligheid. 'Voor veel mensen is dat een drempel om met de smartphone te leren omgaan, omdat ze bang zijn dat ze opgelicht worden.'

'Het frustreert als je niet mee kunt komen', zegt Berna. 'Maar ik laat deelnemers ook zien dat er met het internet een wereld voor je open kan gaan. Wil je naar Parijs? Dan hoeft je maar in te tikken "Parijs" en je ziet de Eiffeltoren. De deelnemers vinden het fantastisch.'

Berna glimlacht als ze denkt aan de reacties die ze krijgt: 'Een van de deelnemers was een mopperende meneer. "Dat stomme ding, en ik moet hierheen van mijn vrouw." Ik zei: "Wacht maar, wedden dat je al tijdens de tweede les filmpjes kunt versturen?" Hij sputterde nog, maar toen we bij les twee begonnen met het behandelen van fotografie en filmen, slaagde hij erin een filmpje te sturen naar zijn jongere zus in Australië. De zus was blij: "Wat leuk om eindelijk eens een filmpje van jou te ontvangen!" Die man was de koning te rijk. Daar doe ik het voor.'



Berna van Campen



Geef je op voor de Smartphone en tablet workshop

Wil je ook wat meer thuis worden in je smartphone en lijkt een cursus je wel wat? Je leert in de cursus van Kruiswerk in alle rust hoe jouw smartphone of tablet werkt.

- ✓ Eenvoudige basis en maatwerkuitleg
- ✓ Collectieve maar ook persoonlijke uitleg

De cursus is gratis en alleen voor leden van Kruiswerk

Aanmelden is nodig. Geef je op voor de cursus met startdatum 16 april voor de Smartphone en tablet workshop voor Apple-gebruikers of voor de workshop met startdatum 7 mei voor mensen met een ander telefoonmerk (Android-besturingssysteem).

Meer informatie en aanmelden

Ga naar kruiswerk.nl/workshop of bel de ledenservice op 0314 - 357 430 (Bereikbaar op maandag tot en met vrijdag van 9:00 tot 13:00 uur).

Colofon

Deze krant is een uitgave van Kruiswerk Achterhoek en Liemers. Vormgeving: Studio67

Vragen of opmerkingen?

Bel met de ledenservice of kom langs bij de balie van de Medipoint Thuiszorgwinkel in Doetinchem, Vorden, Winterswijk of Zutphen.

Ledenservice

0314 - 357 430 (lokaal tarief). Bereikbaar op maandag tot en met vrijdag van 9:00 tot 13:00 uur. E-mail: info@kruiswerk.nl

Ondanks grote zorgvuldigheid, kunnen in deze uitgave onjuistheden of onvolledigheden staan. Voor kennelijke prijs- en typefouten kan Kruiswerk Achterhoek en Liemers niet aansprakelijk worden gesteld.



aanmelden kruiswerk.nl/workshop

Ondersteuning voor jou

Kruiswerk ondersteunt jou als er hulpvragen ontstaan. Voor jezelf of bijvoorbeeld als je voor iemand zorgt en je niet weet hoe er hulp(middelen) geregeld moet(en) worden. Dat doen we al jaren aan de telefoon, in een goed gesprek bij jou thuis en met KER nu ook online.

“

Jeanne: ‘Mijn man kwam een periode niet op tijd uit bed om te plassen. Ik belde de Acute hulplijn. Kruiswerk nam snel contact op. De ledenconsulent was een redende engel met goede tips. Ook Nadine heeft een positieve ervaring. Ze zocht al een tijdje naar huishoudelijke hulp. Het vlotte niet: ‘Via Kruiswerk had ik binnen twee werkdagen contact met Alfasens en kort daarop hulp.’



Voor Ger betekent zijn lidmaatschap van Kruiswerk veel nu hij zelf minder gemakkelijk de auto pakt: ‘Het liefst ga ik zelf op pad. Langere afstanden rij ik alleen niet meer zo graag. Met een georganiseerde dagtocht kom ik op plekken waar ik zelf niet zo snel heen ga. Via Kruiswerk stap je zo bij Groengrijs in de bus en word je keurig naar de bestemming en weer thuisgebracht. Ik heb er ook leuke contacten aan over gehouden.’

Fien is erg tevreden over de goede tips die ze als lid met regelmaat krijgt. ‘Bij de Kruiswerk Gezondheidscheck bijvoorbeeld. Ik kon het leefstijladvies direct in de praktijk brengen. De aanwezige expert van Kruiswerk hielp me de laatste keer ook met iets heel anders trouwens. Ze hielp me een app downloaden en op mijn mobiel zetten. Zo leuk hoe ze bij Kruiswerk je altijd verder willen helpen.’

Voordelen in de KER-app

Als lid heb je de volgende voordelen binnen KER:

Advies

- ✓ Gratis Thuisscan
- ✓ Gratis Hulp & Adviesgesprek

Agenda

- ✓ Alternatieven en oplossingen in je buurt voor taken en activiteiten in je agenda

Aanbod

- ✓ Toegang tot alle diensten van Kruiswerk (gratis of met korting)
- ✓ 10 Procent korting op de producten van KER
- ✓ Toegang tot het aanbod van ondersteuning en activiteiten binnen jouw gemeente



Word nu lid van Kruiswerk!

Het hele huishouden profiteert van de voordelen van het lidmaatschap van Kruiswerk. Vul het formulier in of meld je gemakkelijk online aan via kruiswerk.nl/aanmelden.

Ja, ik word lid van Kruiswerk* en profiteer voor maar € 22,50 per kalenderjaar van alle voordelen.

Voorletters: Voornaam: Geslacht:

Achternaam: Geboortedatum:

Adres: Huisnummer: Toevoeging:

Postcode: Woonplaats:

E-mailadres:

Telefoonnummer: Mobiel nummer:

IBAN bankrekeningnummer: Datum:

Handtekening:

Ik ontvang graag de digitale nieuwsbrief van Kruiswerk (indien jouw e-mailadres bij ons bekend is).

Stuur deze bon op naar: Kruiswerk Achterhoek en Liemers
Antwoordnummer 3, 7000 VB Doetinchem (postzegel niet nodig).

*Ondertekende verleent hierbij, tot wederopzegging, de machtiging aan Kruiswerk Achterhoek en Liemers jaarlijks een bedrag van € 22,50 af te schrijven. Ik ga akkoord met de algemene voorwaarden (na te lezen op kruiswerk.nl/algemene-voorwaarden) en geef toestemming aan Vereniging Kruiswerk Achterhoek en Liemers om de bovenstaande gegevens te gebruiken voor haar diensten, tenminste de ledenadministratie. Voor meer informatie over inzage of wijzigen van jouw gegevens en hoe wij met deze gegevens omgaan, lees onze privacy policy op [de kruiswerk.nl](https://kruiswerk.nl).

kruiswerk



Hulplijnen



Gezondheidslijn

088 - 17 17 345 (24/7 bereikbaar)

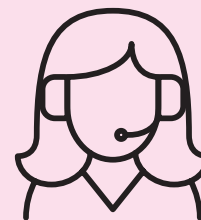
Een rustgevend idee om even iemand te kunnen raadplegen. Huisartsen hebben vaak volle agenda's, misschien twijfel je of je zorg wel terecht is. Het team van de Gezondheidslijn van Kruiswerk is er dan voor je met een luisterend oor en helpt je een beslissing nemen.



Acute Hulplijn

088 - 17 17 345 (24/7 bereikbaar)

Een ander geruststellend idee. De Acute Hulplijn is er als er iets onverwachts gebeurt in je thuissituatie waardoor de hele boel ineens is ontregeld.



NIEUW

Mantelzorghulplijn Kruiswerk

088 - 17 17 317

De Kruiswerk-expert helpt je op weg. Met praktische informatie, diensten aan huis of een verwijzing naar precies die organisatie waar jij wat aan hebt. Bereikbaar op maandag tot en met vrijdag van 9:00 tot 17:00 uur.

