

A photograph of an elderly couple sitting on a grassy bank next to a river. The man is wearing a brown cap, a plaid shirt, and a backpack. The woman is wearing a striped shirt and a yellow vest. They are looking towards the river. The background shows trees and a bright sky.

2025

Jaarverslag

Profiel organisatie

Kruiswerk Achterhoek en Liemers ondersteunt inwoners in de Achterhoek en Liemers in hun eigen regie en zelfredzaamheid thuis. Zij doet dit onder andere door: praktische dienstverlening aan huis, advies over mantelzorgondersteunende oplossingen en de door haar ontwikkelde dienst Zlimthuis.

Met het initiatief KER stimuleert Kruiswerk de zelfregie van ouderen en vermindert ze de druk op mantelzorgers en de zorg zelf: lokaal, op maat en op het juiste moment.

CONTACTGEGEVENS

Naam: Vereniging Kruiswerk Achterhoek en Liemers

Adres: Beatrixplein 1

Postcode: 7031 AJ Wehl

Telefoon: 0314 – 357 430

KvK: 40124612

E-mail: info@kruiswerk.nl

Website: www.kruiswerk.nl

Inhoudsopgave



Terugblik
De diensten in 2025 **05**



Cijfers
Lidmaatschappen **08**



Online Zichtbaarheid
Veilig in en om huis **10**



Zlimthuis
Regie in eigen hand **12**



Zorgcollectief **14**



Overzicht
Financiële terugblik **16**

Voorwoord

2025 was opnieuw een jaar waarin beweging, betrokkenheid en verbinding centraal stonden bij Kruiswerk. Samen met onze leden, partners en collega's hebben we ons ingezet om dichtbij te zijn wanneer dat nodig was. Of het nu ging om praktische ondersteuning thuis, persoonlijk advies of een moment van ontmoeting: we stonden klaar voor onze leden in de Achterhoek en Liemers.

Een belangrijk aandachtspunt dit jaar was de verdere ontwikkeling van onze dienstverlening op het gebied van veiligheid en zelfstandigheid. Zo hebben we het aanbod van de KER Alarmhorloges uitgebreid met een nieuw model, waardoor leden nog beter een keuze kunnen maken die past bij hun persoonlijke situatie. De positieve reacties laten zien hoe belangrijk toegankelijke en betrouwbare ondersteuning is om langer zelfstandig en met vertrouwen te kunnen leven.

Daarnaast hebben we mantelzorgers opnieuw extra aandacht gegeven en nieuwe vormen van ondersteuning verder ontwikkeld, passend bij de wensen en behoeften van onze leden. Ook online waren we goed zichtbaar en bereikbaar, zodat informatie en hulp eenvoudig te vinden waren.

Wanneer we terugkijken op 2025, zien we een jaar vol betrokken ontmoetingen, waardevolle initiatieven en prettige samenwerking. Tegelijkertijd kijken we vooruit met vertrouwen en energie. Samen blijven we werken aan een sterke gemeenschap, waarin we elkaar ondersteunen en het verschil maken voor én met elkaar.

Dank aan iedereen die hieraan heeft bijgedragen. Met elkaar hebben we ook dit jaar betekenisvol gemaakt. Op naar een nieuw jaar vol verbinding en betrokkenheid.

Toon Lamers
Voorzitter Vereniging Kruiswerk Achterhoek en Liemers



Bestuur 2025



Cees de With
Bestuurslid

Gerrie de Haart
Bestuurslid

Marco Dwarswaard
Secretaris

Niels Mulling
Penningmeester

José te Walvaart
Bestuurslid

Toon Lamers
Voorzitter

Altijd in gesprek met leden

Het bestuur is graag in gesprek met leden en zoekt met hen naar verbeterpunten en nieuwe initiatieven.



Terugblik op 2025

Terugblik 2025

Diensten & projecten

Elk jaar kijkt Kruiswerk kritisch naar het dienstenaanbod. Zo verdwijnen er diensten en worden andere diensten toegevoegd. Ook in 2025 is het dienstenpakket aangescherpt. We hebben afscheid genomen van de diensten: Nederlandse huisopticiens, Van Boxel (Audicien aan huis), Kruiswerk Pechpas, Fietsenmaker aan huis, Smartphone workshop. We verwelkomden Oogvoororen en Dylan van de Brillen

Oogvoororen

Oogvoororen biedt professionele hoorzorg en persoonlijk advies direct bij de leden thuis. De gediplomeerde audicien kan bijvoorbeeld een uitgebreide hoortest aan huis uitvoeren, helpen bij het kiezen van een geschikt hoortoestel of service en nazorg op locatie bieden.



Dylan van de Brillen

Van De Brillen biedt professionele oogzorg en deskundig briladvies direct bij de leden thuis. De mobiele opticien kan bijvoorbeeld een nauwkeurige oogmeting op locatie uitvoeren, samen een passend montuur uitzoeken of kleine reparaties aan een bril verrichten.

Spreekuur RijbewijskeuringsArts

In de Achterhoek en Liemers kun je een rijbewijskeuring laten doen in Doetinchem, Winterswijk, Zutphen, Zevenaar en Vorden. Sinds 2025 kunnen leden ook terecht op het spreekuur op het kantoor van Kruiswerk in Wehl. In 2025 hebben 288 leden een keuring laten uitvoeren bij de RijbewijskeuringsArts op de verschillende locaties.

Sauna de Bronsbergen

Elk jaar krijgen leden van Kruiswerk een cadeautje aangeboden. Leden konden gebruikmaken van een gratis dagje sauna in de Bronsbergen. In 2025 hebben 298 leden hiervan gebruik gemaakt.



Dagtochten

Samen met Groen Grijs organiseert Kruiswerk dagtochten waar gezelligheid, ontmoeten en verbinden centraal staan. In 2025 hebben 629 leden deelgenomen aan de volgende dagtochten.

- Rondvaart Giethoorn: 220 deelnemers
- Zandsculpturen Garderen: 72 deelnemers
- Rondvaart Urk: 227 deelnemers
- Kerstmarkt Duitsland: 110 deelnemers



Gezondheidschecks 2025

Kruiswerk organiseert elk jaar meerdere gezondheidschecks die worden uitgevoerd op verschillende locaties in de Achterhoek en Liemers en op het kantoor van Kruiswerk in Wehl. In 2025 hebben in totaal 169 leden een gezondheidscheck gedaan

Gratis uitleen loophulpmiddelen Medipoint

In 2025 hebben 5625 leden gratis een loophulpmiddel geleend:

- Krukken 3053
- Looprek 705
- Rollator 1868

Medipoint top 10 aankopen productcategorie

In totaal hebben leden van Kruiswerk bij de Medipoint-winkels 10.313 aankopen gedaan.

1. Dagelijks gebruik: 2.095
2. Douche/toilethulpmiddelen: 2.073
3. Rollators: 1.636
4. Loophulpmiddelen: 1.237
5. Matrassen: 838
6. Therapeutisch elastische kousen: 716
7. Medisch & Verplegen: 639
8. Ortheses: 505
9. Kussens: 340
10. Fit en Gezond: 234

Uitleenpunt Medipoint

Leden kunnen ook terecht bij Kruiswerk voor het lenen van hulpmiddelen van Medipoint. Dat kan zowel telefonisch als op het kantoor van Kruiswerk. In 2025 hebben hier 728 leden gebruik van gemaakt.



Onze mantelzorghelden in het zonnetje

In de Achterhoek en Liemers zetten ruim 77.000 mensen zich langdurig in voor een naaste. Voor ongeveer 15.000 van hen betekent dit meer dan acht uur zorg per week, vaak naast werk en gezinsleven. Mantelzorg is van onschatbare waarde, maar wordt nog te vaak als vanzelfsprekend gezien. Daarom verdienen mantelzorgers extra waardering.

Rondom de Dag van de Mantelzorg op 10 november werd een oproep gedaan: Welke mantelzorgheld verdient een bloemetje? De reacties waren hartverwarmend en maakten duidelijk hoeveel bewondering er is voor de inzet van mantelzorgers.

Een van de inzendingen ging over een vrouw die werd genomineerd door haar zus. Zij zorgt dagelijks voor hun 89-jarige vader, die dementerend is. Ze doet boodschappen, begeleidt hem naar huisarts en ziekenhuis en zorgt ervoor dat alles thuis goed geregeld is. Wanneer de zorg of haar vader haar nodig heeft, staat ze direct klaar, vaak ten koste van zichzelf.

Uit alle inzendingen werden tien mantelzorgers geselecteerd die extra in het zonnetje zijn gezet. Met deze actie werd niet alleen hun inzet gewaardeerd, maar ook benadrukt hoe belangrijk het is om mantelzorgers te erkennen. Achter iedere zorgtaak schuilt toewijding, kracht en liefde, en dat verdient het om gezien te worden.



In gesprek met leden

De telefonische ledenservice vormt een toegankelijk aanspreekpunt voor leden met vragen rondom wonen, zorg en welzijn. Waar nodig worden leden voorzien van informatie, advies en een passende verwijzing.

Kruiswerk ondersteunt leden als er hulpvragen ontstaan. Dat doen we al jaren aan de telefoon. In 2025 hebben de ledenconsulenten 21.277 contactmomenten gehad

Zichtbaar

In 2025 was Kruiswerk weer volop zichtbaar op diverse locaties in de regio. Onze medewerkers gaven presentaties, waren aanwezig op informatiemarkten en gingen in gesprek met bezoekers tijdens themabijeenkomsten. Zo zorgen we ervoor dat senioren, mantelzorgers en samenwerkingspartners ons gemakkelijk weten te vinden en dat de drempel om contact op te nemen laag blijft.

15 januari Didam: **Lovida de Ouderen Bond**

2 april Vorden: **de Buurt als Ecosysteem**

14 mei Vorden: **de Buurt als Ecosysteem**

19 mei Doetinchem: **Veiligheid met de politie**

19 juni Doetinchem: **de Algemene Ledenvergadering**

25 juni Wehl: **de Wehleriade**

11 oktober Aalten: **Mooie toekomst festival**

KER Alarmhorloge: Veilig gevoel binnen handbereik

Het KER Alarmhorloge is in 2025 uitgebreid met een nieuw model. Naast de vertrouwde S24 kunnen leden nu ook gebruikmaken van de S26. Beide horloges bieden dag en nacht veiligheid en hebben een ingebouwde locatievoorziening. Belangrijkste verschil van de S26 is dat het horloge compact, licht en comfortabel is en dat het een betrouwbare valdetectie heeft. Beide horloges worden laagdrempelig aangeboden – tegen de laagste prijs. Leden kunnen het horloge online bestellen of op het kantoor van Kruiswerk in Wehl.



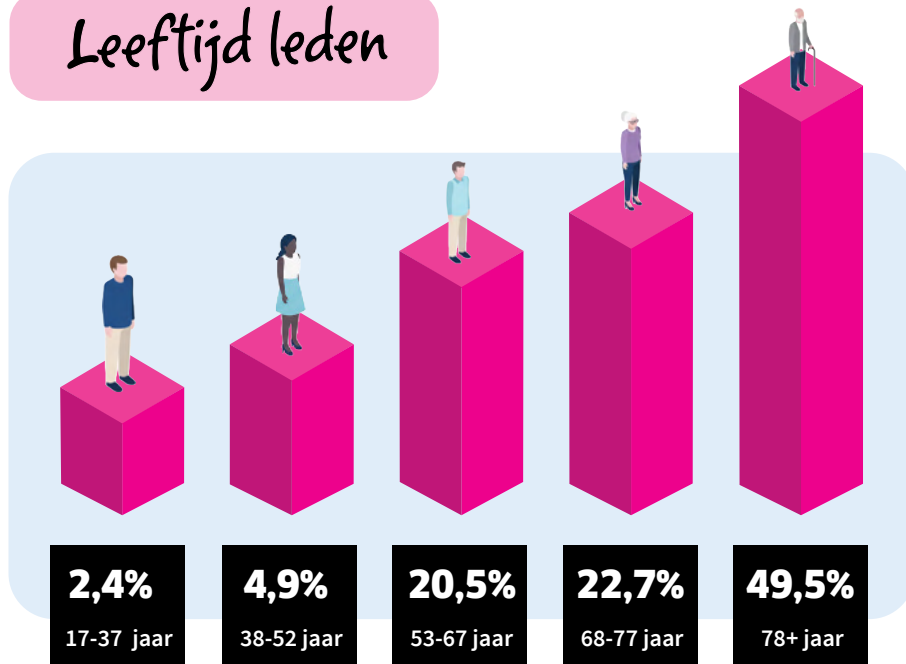
Cijfers 2025



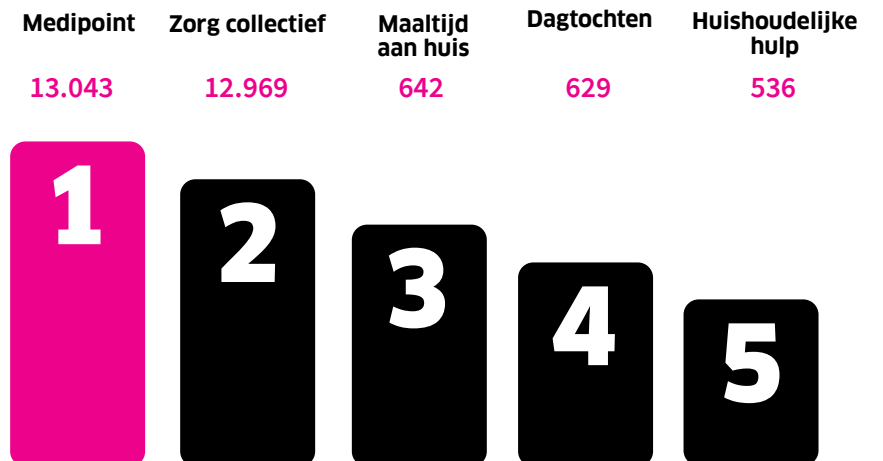
Betalende leden



Leeftijd leden



Top 5 dienstverlening



ONLINE ZICHTBAARHEID



Bereik

We communiceren veel via de digitale weg. We maken gebruik van verschillende platformen zoals de Kruiswerk website, social media en de nieuwsbrief. Op deze manier kunnen we in contact blijven met onze (potentiële) leden.

Websitebezoekers

- 70.682 totale websitebezoeken
- 42.579 bezoekers via direct verkeer
- 25.033 bezoekers via organisch verkeer
- 1.427 bezoekers via verwijzingen
- 1.082 bezoekers via organische social media
- 561 bezoekers via betaalde advertenties

Gemiddeld online betrokkenheid

- 21.719 mensen zijn lid van de e-mailniewsbrief
- Gemiddeld 5.500 opens per nieuwsbrief
- Gemiddeld 1.450 klikken per nieuwsbrief

Onze website is erg belangrijk. Mensen vinden hier de informatie die ze nodig hebben op verschillende punten: het aanbod van Kruiswerk en haar diensten, activiteiten die georganiseerd worden en meer informatie over (bijvoorbeeld) ledenvoordeel of contactinformatie.

Profiel bezoekers Kruiswerk.nl

- 59,3 % van de bezoekers is vrouw
- 40,7 % van de bezoekers is man
- Grootste groep is 65+

Bezoeken kruiswerk.nl per apparaat

- Bezoek via mobiel: 53,1 %
- Bezoek via Desktop: 41,3 %
- Bezoek via Tablet: 5,6%

Top 10

Bezochte pagina's Kruiswerk.nl

1. Home
2. Dienst overzicht
3. Ledenpas
4. Contact
5. Wijzigingsformulier
6. Aanmelden
7. Wat heb je nodig?
8. Lid worden
9. ledenactie sauna
10. Wellness

Bezochte diensten Kruiswerk.nl

1. Overzicht
2. Wellness
3. Loophulpmiddelen uitleen
4. Huishoudelijke hulp
5. Dagtochten
6. KER Alarmhorloge
7. Pedicure aan huis
8. Rijbewijskeuring
9. Kruiswerk Zorgcollectief
10. Uitleenpunten hulpmiddelen





ZLIMTHUIS

In 2025 heeft Zlimthuis vanuit haar dienstverlening voor Kruiswerk diverse leden, organisaties en verenigingen advies mogen geven. Telefonisch, op kantoor in Wehl en via de thuisscan. Leden weten Zlimthuis meer en meer te vinden en komen makkelijk binnenlopen op onze locatie in Wehl. Dit komt mede door het uitleenpunt van Medipoint waardoor ook de balieverkoop van Zlimthuis producten is toegenomen.

Top 5 verkochte diensten Zlimthuis



Diensten Zlimthuis

In 2025 hebben we met Zlimthuis opnieuw mooie stappen gezet om mensen te ondersteunen bij het veilig en comfortabel thuis blijven wonen. Steeds meer mensen weten ons te vinden voor praktische tools, advies en producten die bijdragen aan een toekomstbestendige leefomgeving:

- Zlimthuis woontest: 105
- Zlimthuis thuisscan: 32
- Zlimthuis brandveiligtest: 3
- Thuisscans voor Project Sité: 152
- Trapliftdemonstratie incl. proefrit: 15



A woman with short, grey hair is laughing joyfully, her eyes closed and mouth wide open. She is wearing a bright orange puffy jacket and has a large blue backpack on her back. The background is a soft, out-of-focus landscape. The text 'KRUISWERK ZORGCOLLECTIEF' is overlaid in large, white, bold letters on the left side of the image.

KRUISWERK ZORGCOLLECTIEF

Cijfers Kruiswerk Zorgcollectief

De collectiviteitskorting op de basisverzekering is verdwenen. Op de aanvullende zorgverzekering mag nog wel korting gegeven worden. De hoogte van deze korting wordt bepaald door de zorgverzekeraar zelf.

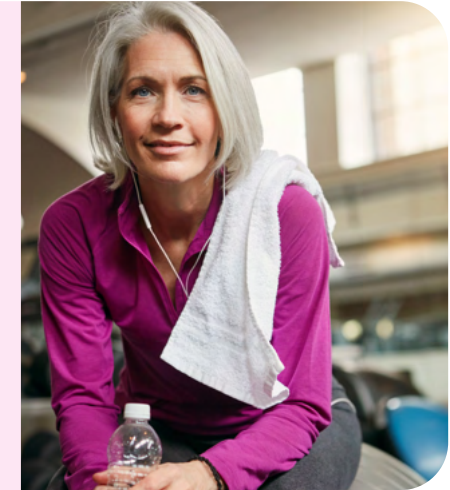
Deelnemers

Via het Kruiswerk Zorgcollectief kunnen leden zich verzekeren bij drie zorgverzekeringen. Menzis, Zilveren Kruis en VGZ. Daarnaast kennen we nog een kleine groep leden (300) die in een oud collectief vallen.



Campagne

Er is een campagne opgestart met de slogan “Kies bewust en bespaar.” en “Dé collectieve zorgverzekering met korting, extra vergoedingen en persoonlijk advies” als onderschrift. Deze boodschap is gebruikt voor een social media campagne (inclusief Google Ads), op flyers en posters (die verspreid zijn bij lokale partners van Kruiswerk), in de Kruiswerk nieuwsbrief en als extra promotiepagina in de Kruiswerkkrant.



Promotie

Vanaf het moment dat de nieuwe premies bekend zijn gemaakt (november), zijn we gestart met de promotie rondom het Zorgcollectief. Dit is gedaan door middel van verschillende (online en offline) kanalen en manieren.

Binnen de Kruiswerk website heeft Kruiswerk Zorgcollectief een eigen landingspagina. Deze pagina geeft een helder beeld van de belangrijkste veranderingen, de voordelen van het Zorgcollectief en de mogelijkheid tot direct contact leggen bij vragen.

Aantal paginaweergaven Zorgcollectief 2.693



2025

Betalende leden

€ 24,50

2024

Betalende leden

€ 22,50



2025

2024

Totale Baten

€ 1.419.075

€ 1.311.673

Lasten

Uitbesteed aan uitvoeringsorganisatie

€ 1.328.500

€ 1.288.500

Overige lasten

€ 82.605

€ 51.602

Totale lasten

€ 1.411.105

€ 1.340.102

Financiële lasten en baten

- € 3175

- € 33.336

Resultaat

+ € 4.795

- € 61.765

Balans

onroerend goed

€ 624.000

€ 624.000

deelneming en effecten

€ 352.022

€ 351.806

liquide middelen en vorderingen

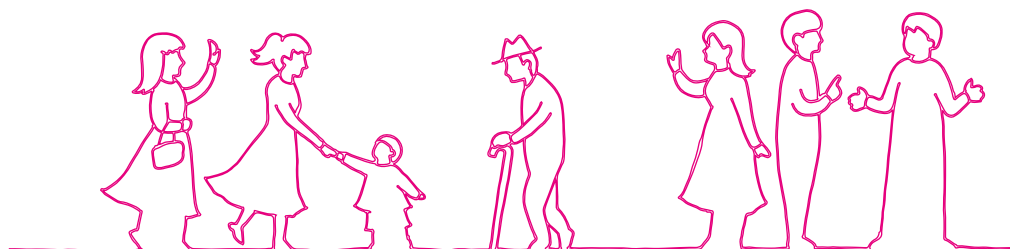
€ 125.961

€ 201.919

Balanstotaal

€ 1.196.983

€ 1.177.726



Vragen?

Bel met de ledenservice **0314 - 357 430**
(ma. t/m vr. van 9:00 tot 13:00 uur)

Of stuur een e-mail naar **info@kruiswerk.nl**

Kruiswerk Achterhoek en Liemers
Postbus 143
7000 AC Doetinchem

