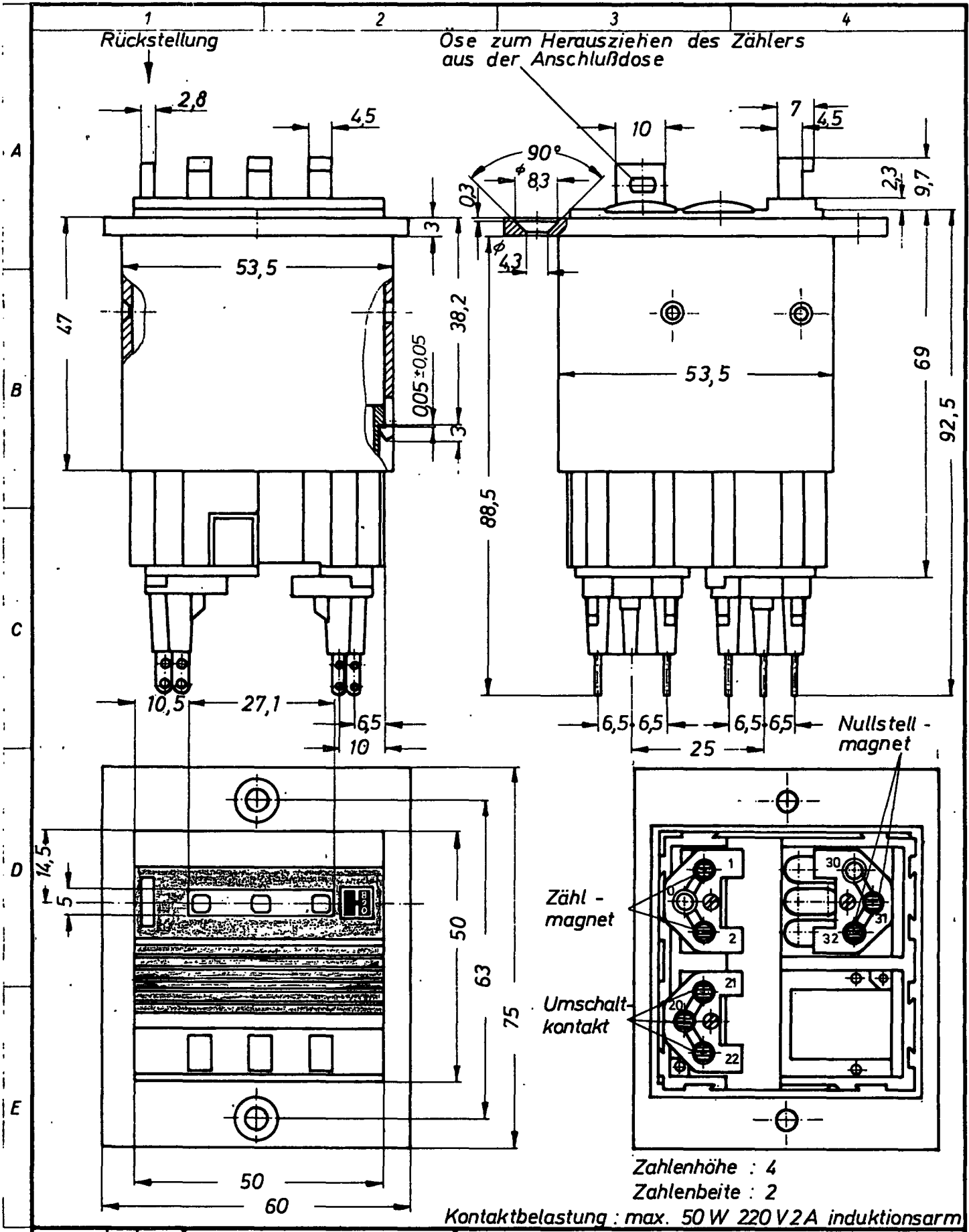


Diese Zeichnung darf weder kopiert, noch  
 dritten Personen mitgeteilt, noch anderweitig  
 mißbräuchlich benutzt werden.



Zahlenhöhe : 4  
 Zahlenreihe : 2  
 Kontaktbelastung : max. 50 W 220 V 2 A induktionsarm

Maße ohne Toleranzangabe.		Werkstoff :	
Gezeichnet 12. 4. 84 <i>[Signature]</i>		Rohteil :	
Geprüft <i>[Signature]</i>		Benennung :	
Norm geprüft <i>[Signature]</i>		Imp. Einst ZAE. 3st.+DO+FR+RT+RE	
8 J. Hengstler KG		Sach-Nr. : 0 447 909	
9 Zählerfabrik		ZAE	
0 D-7209 Aldingen		Reg.-Z. A 4	
Änd. Nr.	Z	Name	Maßstab 1:1