

Typ 150

Umdrehungszähler, Längenzähler, Hubzähler
Revolution, length, stroke counter
Compte-tours, compte-mètres, compteur alternatif

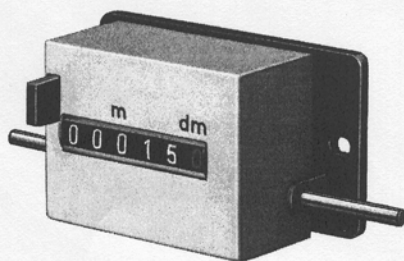
Technische Daten
Technical Data
Caractéristiques techniques

Anzeige	6 stellig
Ziffernhöhe	4 mm
Gehäuse	Kunststoff (PA), glasfaserverstärkt, schwarz
Kappe	Kunststoff (ASB), grau
Gewicht	ca. 70 g
Zählweise	+ (-), Hubzähler +
Übersetzung	1:1, 1:2 oder 1:10, entsprechend Ausführung
Drehzahl maximal	Umdrehungszähler:3.000 U/min., Längenzähler 1 500 U/min
Hubzahl maximal	500 Hübe/min. (nur Hubzähler)
Betriebstemperatur	-10...+50 °C
Lagertemperatur	-40...+85 °C
Drehmoment	ca. 0,2 Ncm, Hubzähler: ca. 5 Ncm
Schaltweg	mind. 37 ° max. 43° (nur Hubzähler)
Rückstellung (Reset)	- Tastrückstellung, Druckpunkt 12 N - Schlüsselmückstellung auf Anfrage - Rückstelltaste darf während des Laufes nicht gedrückt werden



Sach-Nr. 2 150 114

Version1240200MW



Typ 150

Umdrehungszähler, Längenzähler, Hubzähler
Revolution, length, stroke counter
Compte-tours, compte-mètres, compteur alternatif

Technische Daten
Technical Data
Caractéristiques techniques

Anzeige	6 stellig
Ziffernhöhe	4 mm
Gehäuse	Kunststoff (PA), glasfaserverstärkt, schwarz
Kappe	Kunststoff (ASB), grau
Gewicht	ca. 70 g
Zählweise	+ (-), Hubzähler +
Übersetzung	1:1, 1:2 oder 1:10, entsprechend Ausführung
Drehzahl maximal	Umdrehungszähler:3.000 U/min., Längenzähler 1 500 U/min
Hubzahl maximal	500 Hübe/min. (nur Hubzähler)
Betriebstemperatur	-10...+50 °C
Lagertemperatur	-40...+85 °C
Drehmoment	ca. 0,2 Ncm, Hubzähler: ca. 5 Ncm
Schaltweg	mind. 37 ° max. 43° (nur Hubzähler)
Rückstellung (Reset)	- Tastrückstellung, Druckpunkt 12 N - Schlüsselmückstellung auf Anfrage - Rückstelltaste darf während des Laufes nicht gedrückt werden



Sach-Nr. 2 150 114

Version1240200MW

HENGSTLER

Display	6-digit
Digit height	4 mm
Case	plastic, (PA), glassfibre-reinforced, black
Cover	plastic (ASB), grey
Weight	approx. 70 g
Counting mode	+ (-), stroke counter: +
Transmission ratio	1:1, 1:2 or 1:10, depending on version
Max. speed	revolution counter: 3000 rpm, length counter 1500 rpm
Max. stroke rate	500 strokes/min (stroke counter only)
Operating temperature	-10...+50 °C
Storage temperature	-40...+85 °C
Torque	approx. 0.2 Ncm, stroke counter: approx. 5 Ncm
Actuating travel	min. 37° max. 43° (stroke counter only)
Reset	- with button, tactile touch 12 N - key reset available on request - Don't push the reset pushbutton during the process



Affichage	6 chiffres
Hauteur des chiffres	4 mm
Armature	plastique noir (PA), renforcé à la fibre de verre
Boîtier	plastique (ABS) gris
Poids	env. 70g
Mode de comptage	+(-), compteur alternatif: +
Rapport	1/1, 1/2 ou 1/10 selon la référence
Vitesse de fonctionnement	1500 trs/min. pour le compte-mètres; 3000 trs/min. pour le compte-tours 500 coups/min. pour le compteur alternatif
Température de service	-10...+50 °C
Température de stockage	-40...+85 °C
Couple résistant	env. 0,2 Ncm (compteur alternatif env. 5 Ncm)
Angle de commande	37° mini., maxi. 43° (pour le compteur alternatif)
Remise à zéro	- par touche en face avant (effort 12 N), par clef sur demande - La touche de réarmement ne doit pas être utilisée pendant le fonctionnement



Sach-Nr. 2 150 114

Version 1240200MW

HENGSTLER

Display	6-digit
Digit height	4 mm
Case	plastic, (PA), glassfibre-reinforced, black
Cover	plastic (ASB), grey
Weight	approx. 70 g
Counting mode	+ (-), stroke counter: +
Transmission ratio	1:1, 1:2 or 1:10, depending on version
Max. speed	revolution counter: 3000 rpm, length counter 1500 rpm
Max. stroke rate	500 strokes/min (stroke counter only)
Operating temperature	-10...+50 °C
Storage temperature	-40...+85 °C
Torque	approx. 0.2 Ncm, stroke counter: approx. 5 Ncm
Actuating travel	min. 37° max. 43° (stroke counter only)
Reset	- with button, tactile touch 12 N - key reset available on request - Don't push the reset pushbutton during the process



Affichage	6 chiffres
Hauteur des chiffres	4 mm
Armature	plastique noir (PA), renforcé à la fibre de verre
Boîtier	plastique (ABS) gris
Poids	env. 70g
Mode de comptage	+(-), compteur alternatif: +
Rapport	1/1, 1/2 ou 1/10 selon la référence
Vitesse de fonctionnement	1500 trs/min. pour le compte-mètres; 3000 trs/min. pour le compte-tours 500 coups/min. pour le compteur alternatif
Température de service	-10...+50 °C
Température de stockage	-40...+85 °C
Couple résistant	env. 0,2 Ncm (compteur alternatif env. 5 Ncm)
Angle de commande	37° mini., maxi. 43° (pour le compteur alternatif)
Remise à zéro	- par touche en face avant (effort 12 N), par clef sur demande - La touche de réarmement ne doit pas être utilisée pendant le fonctionnement



Sach-Nr. 2 150 114

Version 1240200MW