

**Notice technique du capteur ANATOM M18**

**EU DECLARATION OF CONFORMITY**

This document is the conformity declaration concerning safety switches and relays, conform to the Machine Directive 2006/42/CE, EMC Directive 2014/30/UE, RoHS2 Directive 2011/65/UE

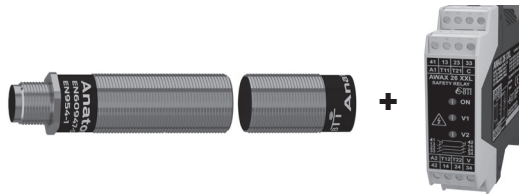
**SAFETY SWITCHES**

We hereby certify that the hereafter described safety components both in its basic design and construction conforms to the applicable European Directives.

Name of products :

Performance Level (PL) = e  
 Safety category = with AWAX  
 MTTFd = 100 years  
 Checking period=1/year  
 Type 4 acc. ISO 14119  
 average level on request

| Range      | Classification IEC 60947-5-2 | Safety Standards | Information |
|------------|------------------------------|------------------|-------------|
| ANATOM-M18 | M3A18AU2                     | IEC 60947-5-3    | PDDB        |
|            |                              | IEC 60204-1      | PELV/SELV   |
|            |                              | ISO 14119        | TYPE 4      |



Description :  
 Coded safety-sensor with process Acotom<sub>2</sub>® principle in combination with the AWAX serie of safety-monitoring modules from COMITRONIC-BTI or an equivalent safety-oriented control system fulfilling the requirements of the EN 60947-5-3 and ISO 14119.

Person authorized for the compilation of the technical documentation :  
 Christophe PAYS  
 34 Allée du Closeau  
 93160 Noisy le Grand

U.S. market : All products are manufactured with UL components and 94VO housing

Place and date of issue : Noisy, 1 june 2017

Authorised signature  
 Michel Conte  
 President



**1. Domaine d'application:**

L'ANATOM M18 est un capteur magnétique codé utilisant notre procédé ACOTOM<sub>2</sub>®, qui offre une plus grande infraudabilité, et permet, associé au boîtier de la gamme AWAX, de détecter l'ouverture de carters ou portes de machines dangereuses. Constitué de deux éléments en CuNi, l'un nommé émetteur, l'autre récepteur, il fournit deux lignes de contacts NO libres de potentiel entièrement statiques indépendantes et isolées du système de décodage, apportant une très grande sécurité d'utilisation, et un contact PNP NO, statique également, reflétant l'état du capteur, utilisable sur PLC. Comme tout produit de sécurité, il doit faire l'objet de vérification périodiques.

**2. Réglementation**

Le capteur ANATOM M18 répond aux exigences des normes européennes EN 60947-5-3. Connecté au boîtier AWAX, il atteint la catégorie 4 selon EN954-1.  
 Indice de protection IP67 selon EN60529.

**3. Fixations et câblage**

Munis de deux Ecrous et de deux contre écrous, les deux éléments du capteur ANATOM M18 se fixent très aisément.  
 Le récepteur est équipé d'un connecteur M12 8 points

**4. Fonctionnement**

Le capteur s'alimente entre les bornes T11/T21 du boîtier d'autocontrôle AWAX. Lorsque les deux cibles de l'émetteur et du récepteur sont en vis-à-vis, s'il y a reconnaissance du code, les lignes NO se ferment.  
 Il est conseillé de laisser une distance de 1mm minimum entre les 2 éléments; Le détection s'effectue à une distance de 6mm.

**5. Brochage du connecteur**

- 1 Blanc T12
- 2 Brun T21
- 3 Vert AUX PNP NF
- 4 Jaune +24V
- 5 Gris 0V
- 6 Rose T11
- 7 Bleu T22
- 8 nc

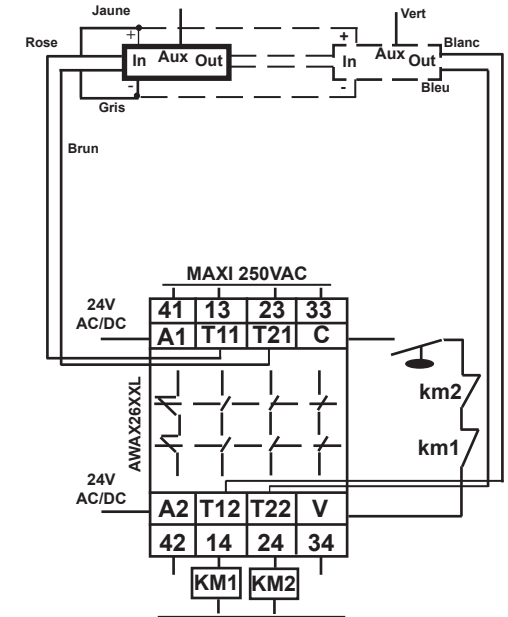


**6. Caractéristiques techniques**

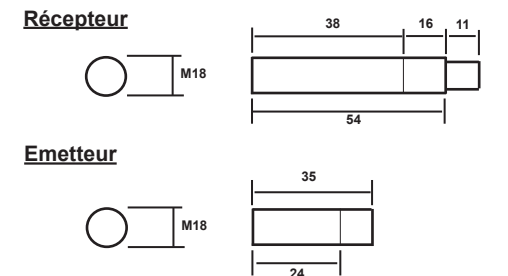
|                     |                     |               |
|---------------------|---------------------|---------------|
| Alimentation        | 24 VDC maxi         |               |
| Courant             | 50mA                |               |
| Portée/ Hystérésis  | 6mm / 2mm / +/- 30° |               |
| Temperature         | -25 °C / +60 °C     |               |
| Protection          | IP67                |               |
| Dimensions diam x l | Emetteur            | Récepteur     |
|                     | 18 x 65             | 18 x 35       |
| Poids               | Emetteur 25g        | Récepteur 35g |

Ce capteur de position nécessite un bon guidage de l'émetteur pour garantir une bonne répétabilité.

**7. Câblage**



**8. Encombrements**



# ANATOM M18 safety switch technical data sheet

## 1. Application

The ANATOM M18 is a magnetic coded safety switch, using our process ACOTOM<sub>2</sub>. It has to be connected to a safety module of our AWAX range. It offers an high uncheatability and allows the detection of the opening of guard-doors on dangerous machines. Composed of two elements in CuNi, one named the "transmitter", the other named "the receiver", it provides two NO contacts lines, free of voltage, entirely static independent and insulated from the decoding system, giving a very high user safety, and one PNP NO static contact, indicating the state of the switch, usable on a PLC. Like all safety devices, this switch must be checked periodically.

## 2. Compliance with the standards

The ANATOM M18 switch complies with the European Standards requirements EN 60947-5-3. Connected to an AWAX Module, it reaches category 4 according to ISO 13849-1. Protection to IP67 according to EN60529.

## 3. Mounting instructions

With 2 nuts and 2 locknuts, both elements of the ANATOM M18 switch can be fixed very easily. The receiver is fitted out with a M12 connector 8 pins.

## 4. Operating

The switch is supplied by the T11/T21 terminals of the AWAX module. When both targets of transmitter and receiver are face to face, if the code is recognized, the NO lines close. 1mm minimum distance between both elements is recommended. Detection is made at a max. distance of 6mm.

## 5. Wiring of inlet M12

- |                   |            |
|-------------------|------------|
| 1 Blanc T12       | 5 Gris 0V  |
| 2 Brun T21        | 6 Rose T11 |
| 3 Vert AUX PNP NF | 7 Bleu T22 |
| 4 Jaune +24V      | 8 nc       |

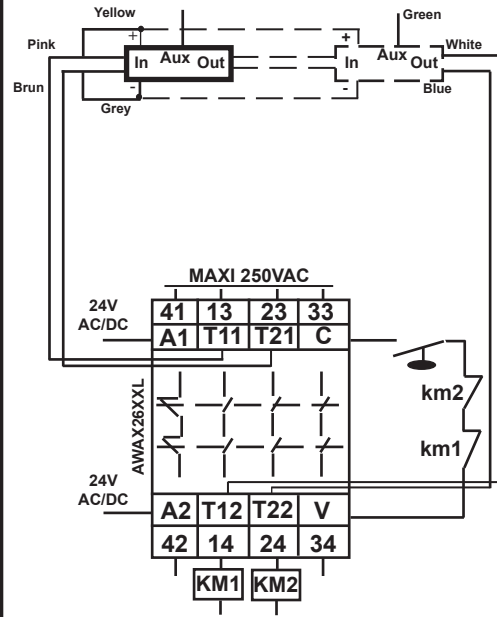


## 6. Technical characteristics

|                      |                        |                     |
|----------------------|------------------------|---------------------|
| Supply voltage       | 24 VDC maxi            |                     |
| Current              | 50mA                   |                     |
| Detection/Hysteresis | 6mm / 2mm / +/- 30°    |                     |
| Temperature          | -25 °C / +60 °C        |                     |
| Protection           | IP67                   |                     |
| Size diam x l        | Transmitter<br>18 x 64 | Receiver<br>18 x 35 |
| Weight               | Transmitter 25g        | Receiver 35g        |

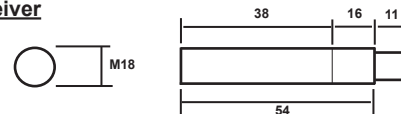
This sensor requires a good guiding of the transmitter to ensure good accuracy

## 7. Wiring



## 8. Size

### Receiver



### Emitter

