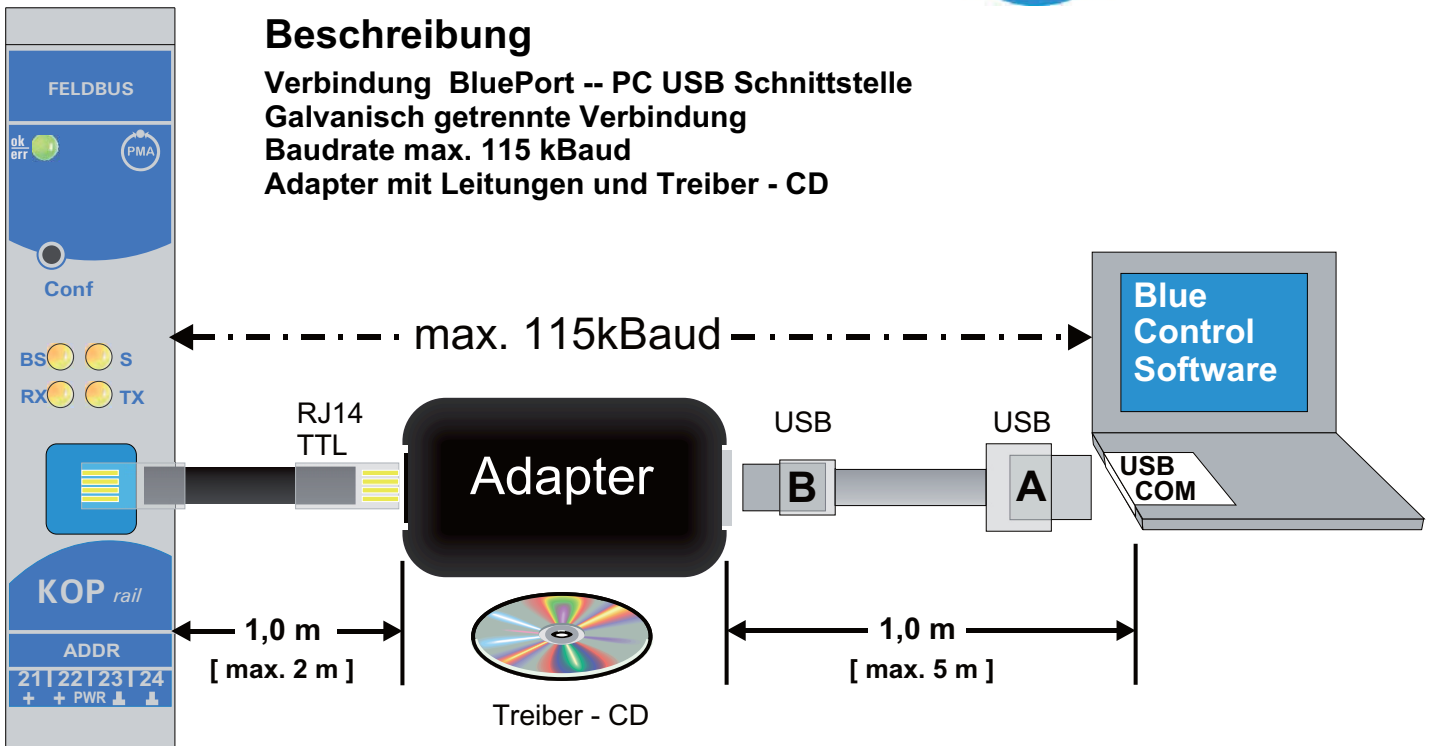


### Beschreibung

Verbindung BluePort -- PC USB Schnittstelle  
Galvanisch getrennte Verbindung  
Baudrate max. 115 kBaud  
Adapter mit Leitungen und Treiber - CD



Anschlussbeispiel

### Installation der USB -Treiber



**Adapter erst NACH INSTALLATION des Treibers anschließen!**

Start der Installation automatisch nach Einlegen der CD in ein Laufwerk oder durch Aufrufen der Datei: 'CP210x\_VCP\_Win2K\_S2K3.exe'

Folgen Sie der Installations-Routine indem Sie:  
die Lizenzbestimmungen akzeptieren,  
einen Installationsordner auf dem Rechner zuweisen,  
die Installation starten und  
den Treiber durch Betätigen der 'Finish' Schaltfläche im System aktivieren.  
Der erfolgreiche Abschluss der Installation wird Ihnen gemeldet.



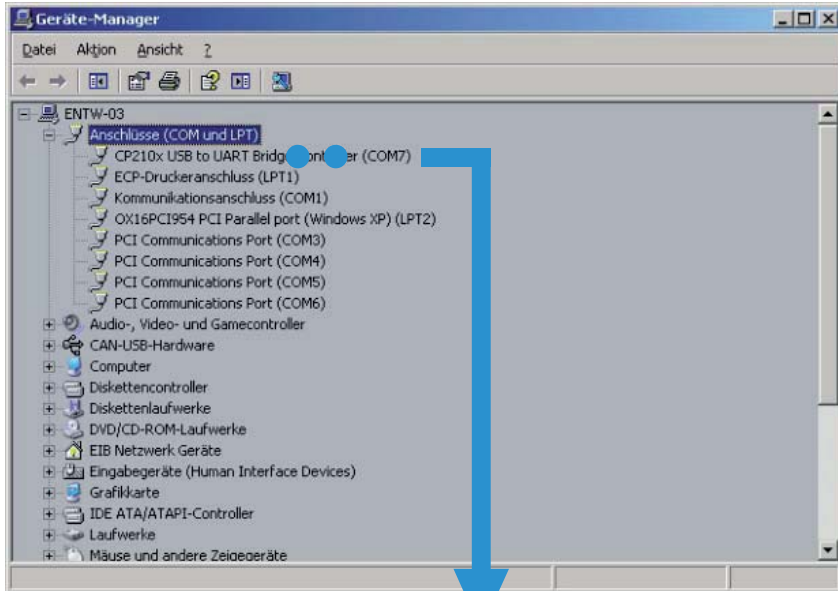
Der Adapter kann jetzt mit einem USB-Anschluss verbunden werden.

Die Anschlusseinstellungen des neuen CP210 Controllers müssen der BlueControl Software mitgeteilt werden, um auf den BluePort zugreifen zu können.

Best-Nr.: 9407-998-00003

### Einrichten des COM Ports

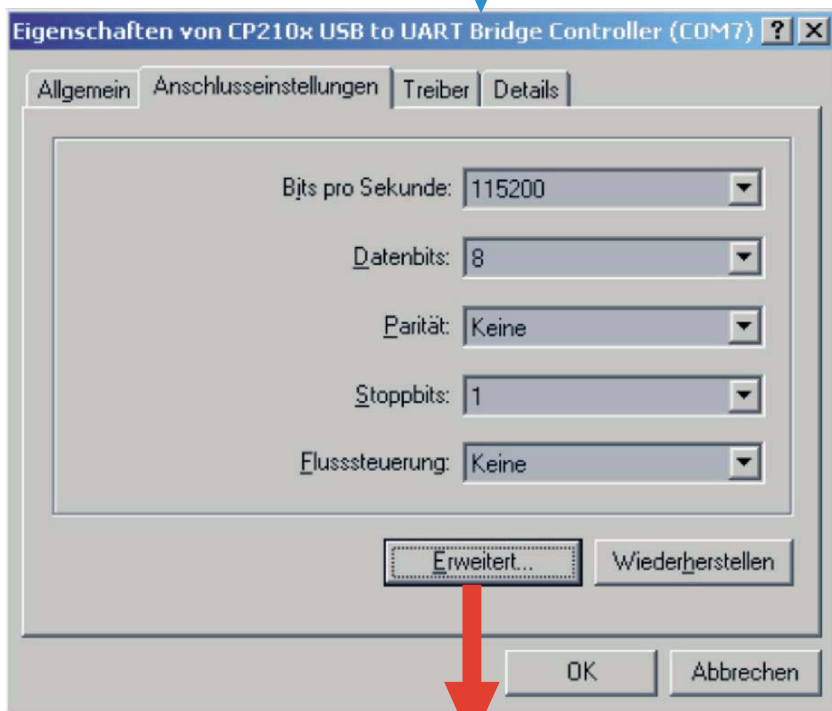
Nach der Installation des Treibers und Anschluss des Adapters werden die Daten der COM-Schnittstelle ausgelesen und der BlueControl Software mitgeteilt.



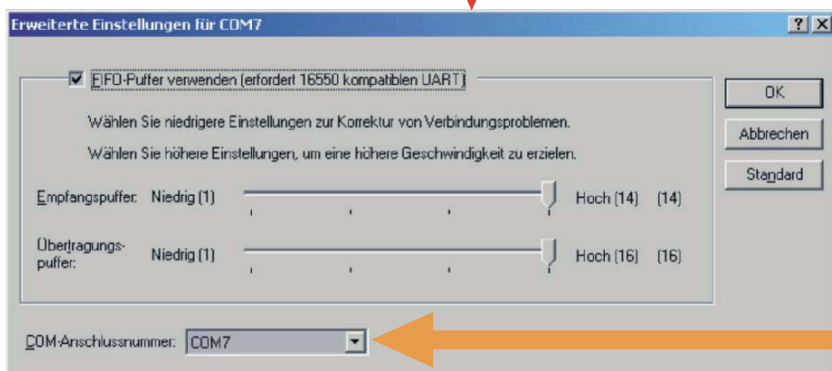
Die Einstellungen der COM Anschlüsse sind über den Gerätemanager von Windows einstellbar.

Startmenü -> Einstellungen -> Systemsteuerung -> System -> Hardware -> Gerätemanager [XP]

Startmenü -> Systemsteuerung -> System -> Gerätemanager [Vista]



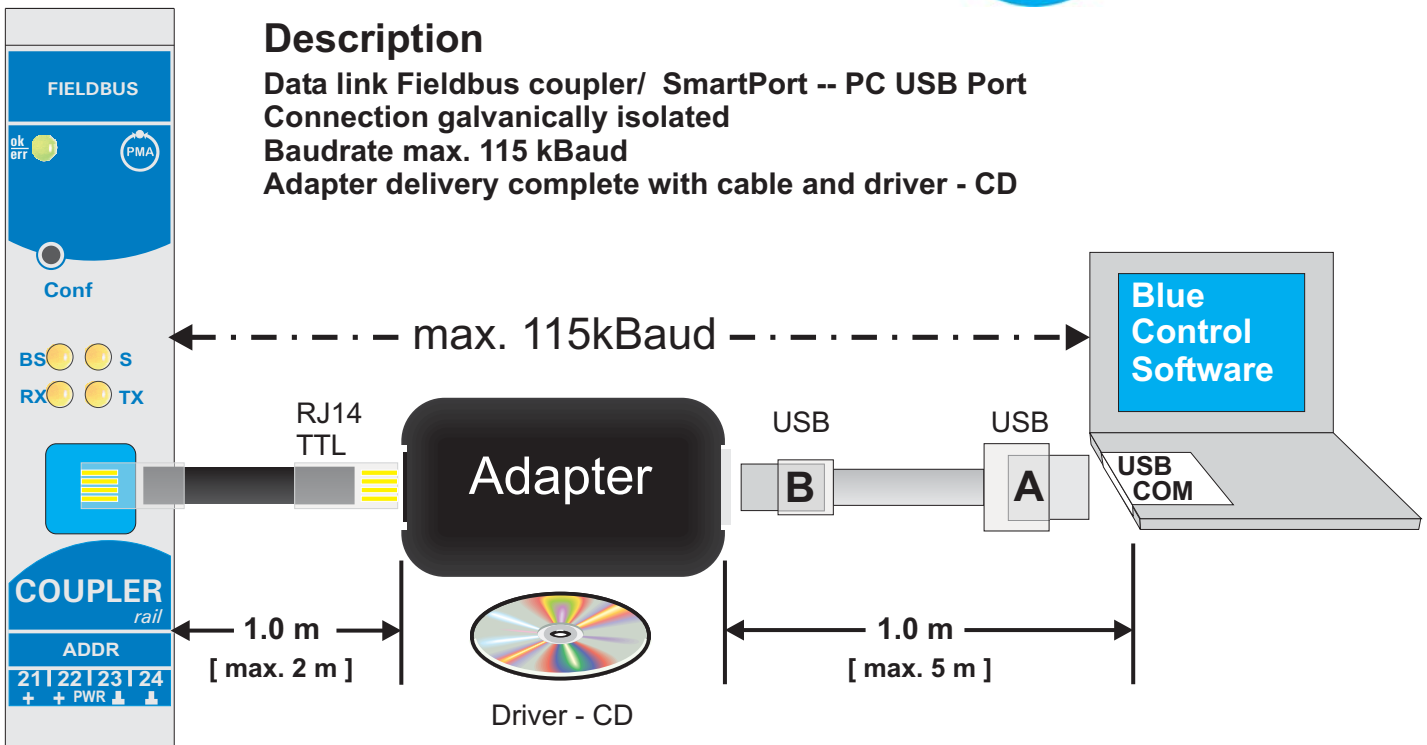
Die Einstellung der COM - Adresse für den CP210x Controller ist über die Schaltfläche 'Erweitert...' möglich.



Die COM - Adresse für den CP210x Controller kann nach Wunsch festgelegt werden. Die Auswirkung auf bereits vorhandene Hardware ist zu beachten.

### Description

Data link Fieldbus coupler/ SmartPort -- PC USB Port  
Connection galvanically isolated  
Baudrate max. 115 kBaud  
Adapter delivery complete with cable and driver - CD



Illustration

### Installation of the USB -Device Driver



First install the device driver, then connect the adapter!

Start the installation automatically with inserting the CD in a drive or through invoking the file: 'CP210x\_VCP\_Win2K\_S2K3.exe'

Please follow the installation routine:

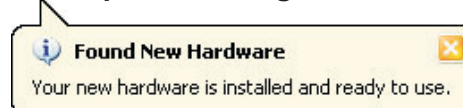
accept the licence agreement,

assign an installation directory on your computer,

start the installation and

activate the driver in your system with the 'Finish' button.

The successful installation will be reported with an adequate message.



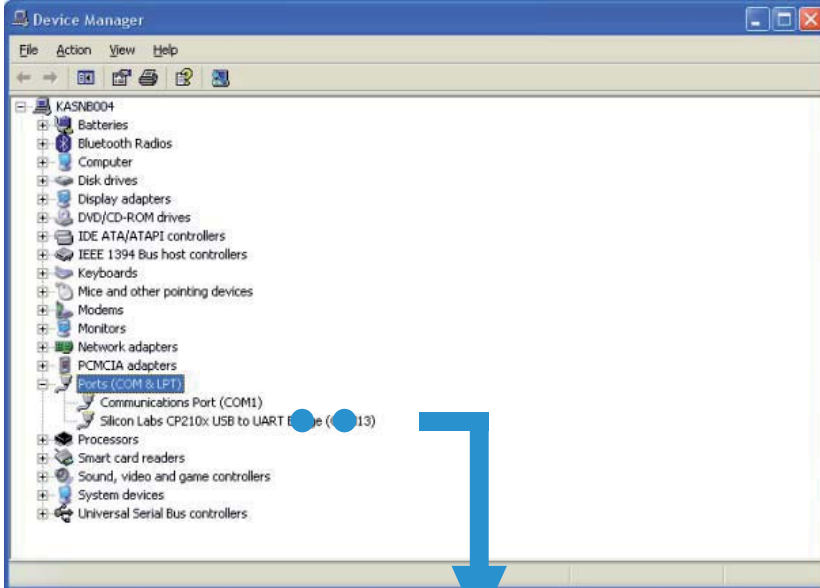
Now the adapter is ready to be connected to an USB port.

The connection parameters have to be made known to the 'SmartControl' software, to have access to the BluePort.

Order-No.: 9407-998-00003

### Settings of the COM Port

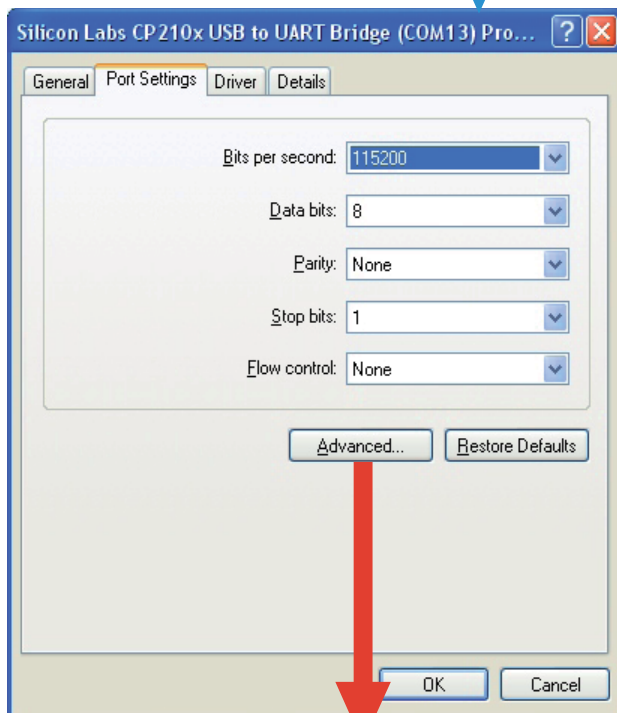
The connection parameters have to be made known to the 'SmartControl' software.  
The adjustments for the COM port can be found in the system menu.



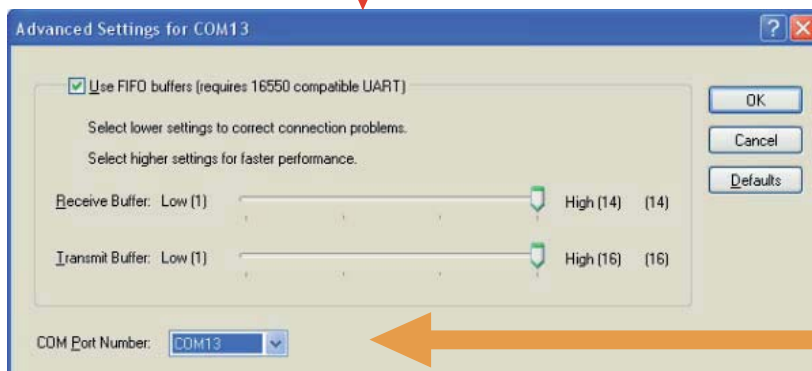
The adjustments of the COM Port are editable in the device manager.

Start Menu -> Settings -> Control Panel -> System -> Hardware -> Device Manager [XP]

Start Menu -> Control Panel -> System -> Device Manager [Vista]



The adjustments of the COM port for the CP210x controller are available with the button 'Advanced...'



The COM port address for the CP210x controller can be set freely.  
Please consider the consequences for the existing hardware.