

**Zubehör
Accessoires
Accessories**

LFP - 0001 - 000

 Schaltabstand
Portée
Operating distance

3000 mm

mit / avec / with LFP-2002-020

Vorsatzlinse

Wichtigste Eigenschaften:

- Vorsatzlinse axial
- zur Verwendung mit Lichtleitern Typ LFP-2#02-020 und LFG-3022-050
- Lieferumfang 1 Paar
- Schaltabstand:
mit Serie 3030 3000 mm
mit Serie 3031 1500 mm
mit Serie 3060/65 5000 mm

Lentille frontale

Caractéristiques principales:

- Lentille frontale axiale
- Utilisable avec fibres du type LFP-2#02-020 et LFG-3022-050
- Livrée par paire
- Portée:
avec série 3030 3000 mm
avec série 3031 1500 mm
avec série 3060/65 5000 mm

Front lens

Main features:

- Axial front lens
- Can be used with LFP-2#02-020 and LFG-3022-050 fibers
- includes 1 pair
- Operating distance:
with series 3030 3000 mm
with series 3031 1500 mm
with series 3060/65 5000 mm

Technische Daten:

(gemäss IEC 60947-5-2 / DIN 44030)

 Bemessungsschaltabstand s_n

- mit Serie 3030
- mit Serie 3031
- mit Serie 3060/65

Caractéristiques techniques:

(selon CEI 60947-5-2 / DIN 44030)

 Portée nominale s_n

- avec série 3030
- avec série 3031
- avec série 3060/65

Technical data:

(acc. to IEC 60947-5-2 / DIN 44030)

 Rated operating distance s_n

- with series 3030
- with series 3031
- with series 3060/65

- 3000 mm max.
- 1500 mm max.
- 5000 mm max.

Normmessplatte

Cible normalisée

Standard target

Umgebungstemperaturbereich

Plage de température ambiante

Ambient temperature range

-25 ... +70 °C

Schocks und Schwingungen

Chocs et vibrations

Shocks and vibration

IEC 60947-5-2 / 7.4

Gewicht

Poids

Weight

2 x 0,5 g

Schutzart

Classe de protection

Degree of protection

IP 67

Material Linse

Matériau de la lentille

Lens material

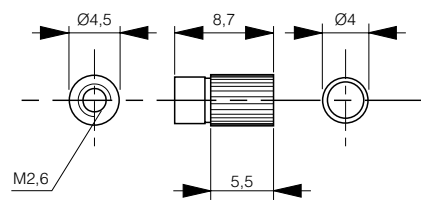
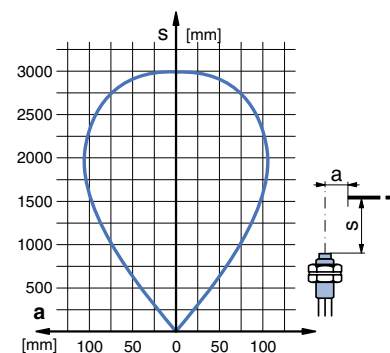
PMMA

Material Hülse

Matériau de la douille

Sensor head material

Messing ni/aiton ni/ni-plated brass

Abmessungen:
Dimensions:
Dimensions:

Ansprechkurve*:
Courbe de réponse*:
Response diagram*:


* typische Werte mit / valeurs typiques avec / typical values with LFP-2002-020

Typenspektrum / Type disponible / Available type:

Artikelnummer / Numéro d'article / Part number

621 000 210

Bezeichnung / Désignation / Part reference

LFP-0001-000

Der Einsatz dieser Geräte in Anwendungen, wo die **Sicherheit von Personen** von deren Funktion abhängt, ist **unzulässig**. Änderungen und Liefermöglichkeiten vorbehalten. Ces appareils **ne peuvent être utilisés** dans des applications où la **protection** ou la **sécurité de personnes** est concernée. Sous réserve de modifications et de possibilités de livraison. These devices **must not be used** in applications where the **safety of people** is dependent on their functioning. Terms of delivery and rights to change design reserved.