

## Wat doet GMB verder zoal?

- ▶ Bloemrijke dijken
- ▶ Bestaande natuurwaarden sparen
- ▶ Keverbank Zeewolde
- ▶ Drijvende eilanden
- ▶ Zwaluwbanken
- ▶ Ruimte voor de rivier, beekherstel en natuurontwikkeling projecten
- ▶ Ecologische mee-koppel kansen
- ▶ Ecologische inpassing vestigingen en terreinen in de omgeving
- ▶ Verder denken dan bedreigde soorten (denken aan het hele systeem en diversiteit)
  - Bijv. bij aanplant van vegetatie diversiteit inbrengen
  - Bijv. afwisselende terreininrichting
- ▶ Natuurvriendelijke oevers
- ▶ Takken rillen, nestkasten, marterhopen, rivierhout



# Ontwikkelingen op projecten





# Natuurontwikkeling zomertortel en keverbanken Zeewolde

- Eigen initiatief
- Afstemming met lokale partijen
- Gericht op lokale fauna
- Werk met werk maken  
(kostenneutraal)



struweel buiten cirkel

ADO-22 (Eneco)

# Natuurontwikkeling rondom 4 windmolens

## Op initiatief GMB

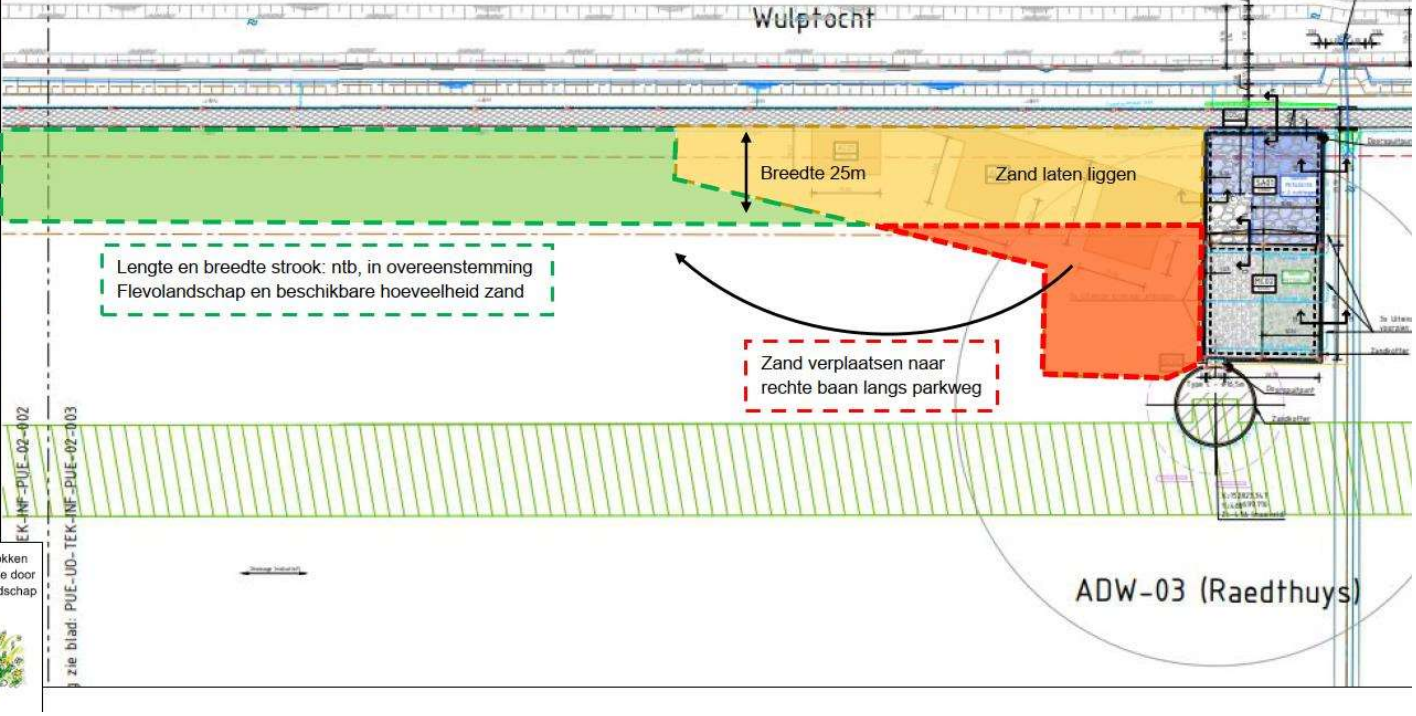
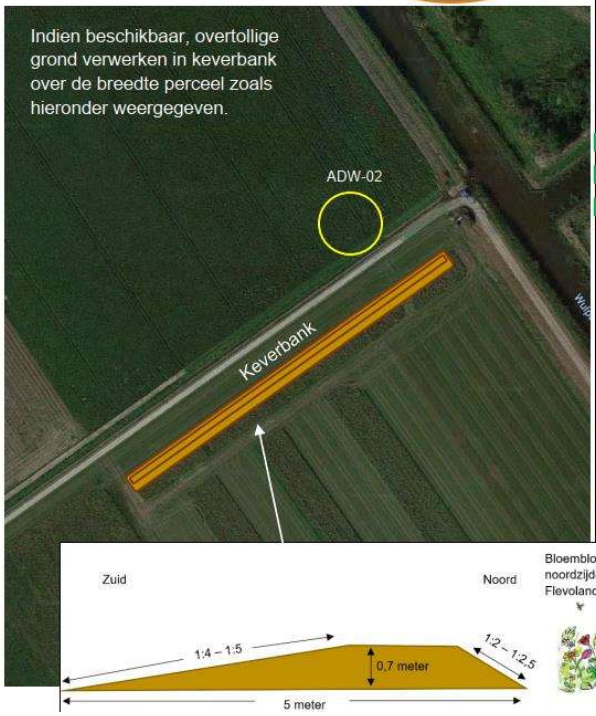
Ontwerp en realisatie mantel-zoom vegetatie  
rondom 4 windmolens

## Joint Effort

Beheerder SBB  
Opdrachtgever en Asset Manager Eneco

## Speerpunten

- Gericht planten en inzaaien
- Natuurlijke ontwikkeling
- Rekening houdend met beheer en onderhoud



# Natuurontwikkeling zomertortel en keverbanken Zeewolde

## Afstemming met lokale partijen

- ▶ Stichting Het Flevolandschap, SBB, opdrachtgever Pure Energie



## **Takkenril Dijkversterking Gorinchem-Waardenburg**

# Mosbeton met/door Respyre

## Pilot

Aanbrengen van bioreceptief  
mosbeton op windmolenfundatie

## Samenwerkende partijen

Initiatief GMB

- Samenwerking Respyre (award winning start-up)
- Eneco



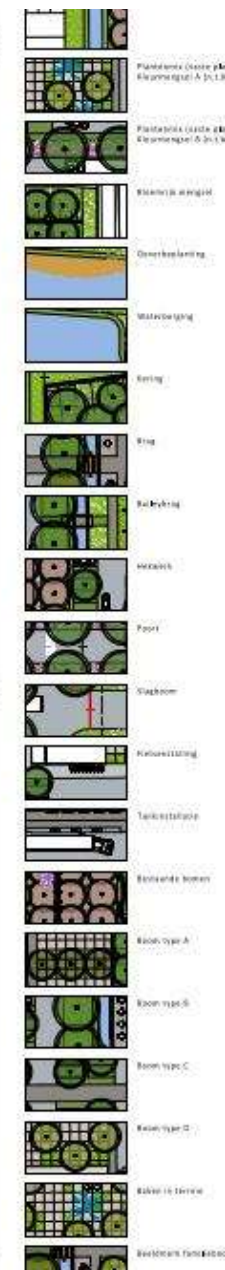
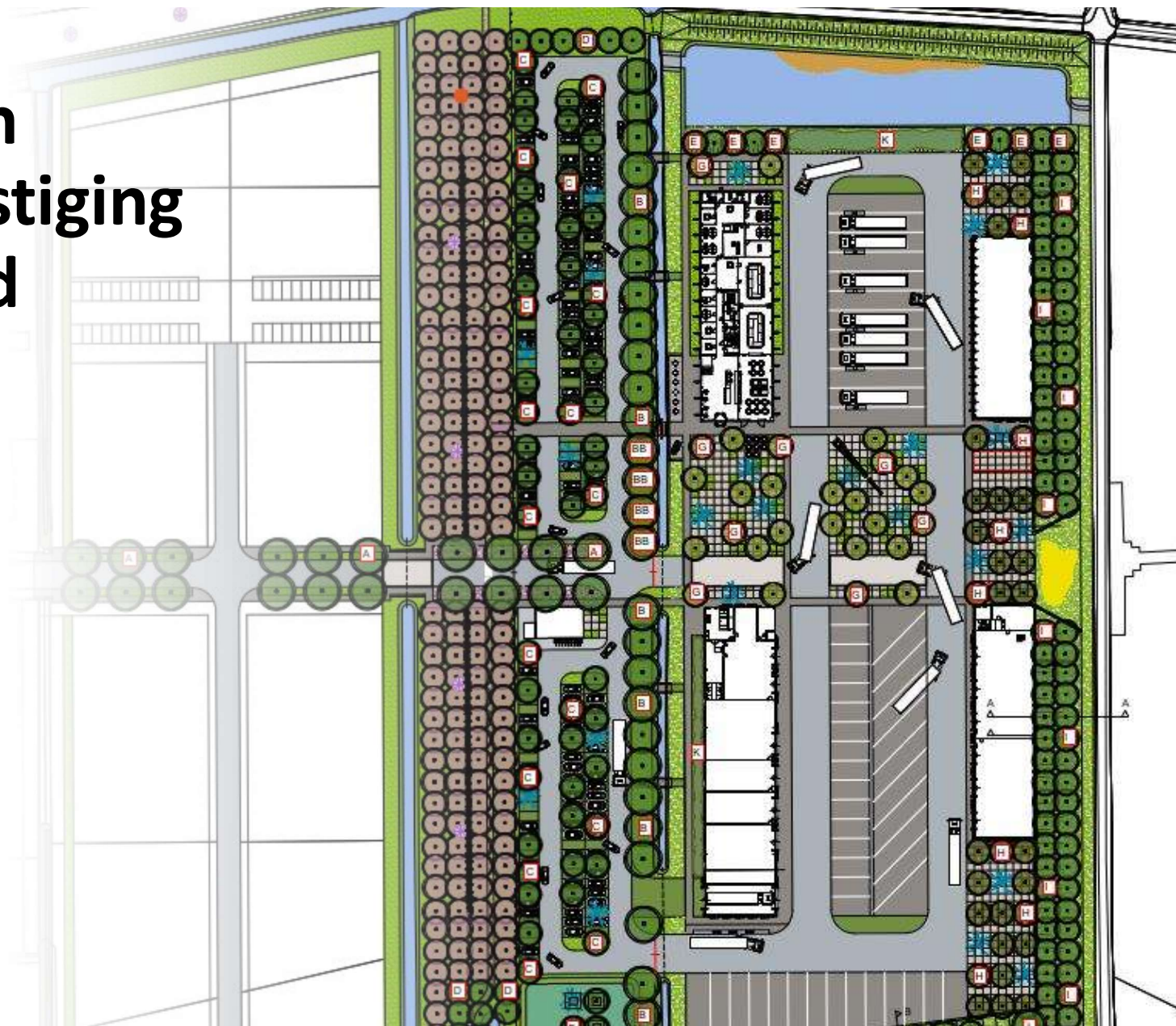


# Drijvende eilanden in effluent sloot RWZI Beverwijk

---



# Bomenplan nieuwe vestiging Dodewaard





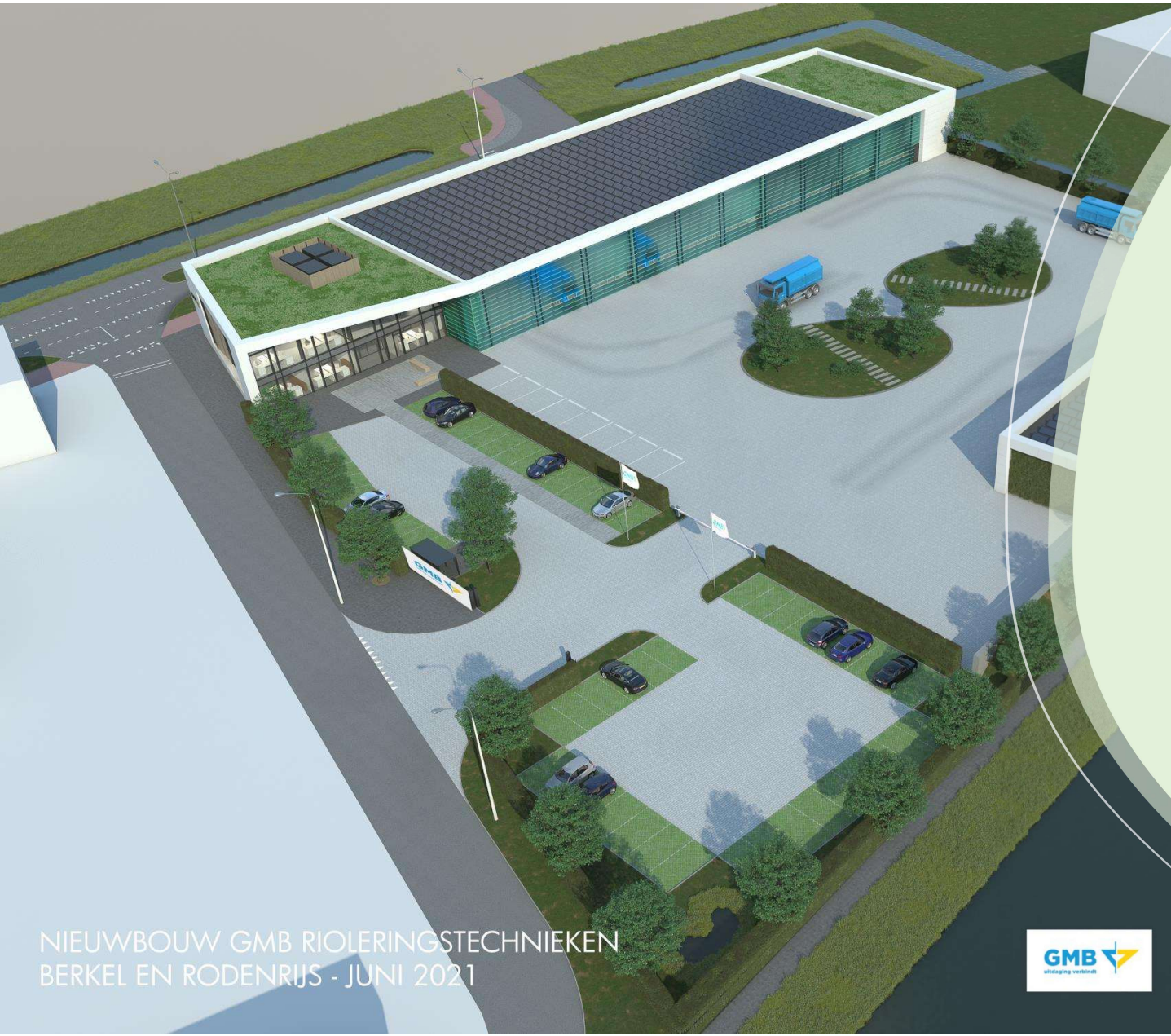
## Inrichting eigen parkeerterrein Opheusden

---

**Groenaanleg/  
inrichting  
buitenruimte Zutphen  
en Kampen**

---





# Ontwerp en realisatie buitenruimte Berkel en Rodenrijs

NIEUWBOUW GMB RIOLERINGSTECHNIEKEN  
BERKEL EN RODENRIJS - JUNI 2021



# Greentainer

---

## **Greentainer**

een proef met een groen dak voor keetunits

## **GMB**

Launching Customer en  
onderzoekspartner





# Salamanders afvangen bij een bewoner uit de tuin.

*Dijkversterking Gorinchem - Waardenburg*

---



Vooraf genomen  
maatregelen voor  
nog te realiseren  
Hoofdkantoor  
Dodewaard.







Scholekster eieren.

Afgezet met lint en met rust gelaten  
tot de jongen uitgevlogen zijn.  
*Dijkversterking Gorinchem - Waardenburg.*





### **Zoek de fazant!**

Gelukkig net op tijd gespot door de maaier! Werk stilgelegd tot de fazant is uitgebroed.

*Dijkversterking Gorinchem-Waardenburg*