

## Persbericht

### Vloot van emissieloze bouwmachines in Nederland verdubbelt door gezamenlijke inkoop emissieloze bouwmachines ENI (en ander nieuws)

25-01-2022

#### Gezamenlijke inkoop actie succesvol

Om in 2026 betaalbare emissieloze bouwmachines op grote schaal in te kunnen zetten moet nog veel gebeuren. Zwaar bouwmaterieel is nog niet 'af fabriek' te koop, daarom is ombouw van machines nu de enige route. ENI heeft in samenwerking met [SMT](#) (importeur Volvo), [Van der Spek](#) (importeur Hyundai) en [H2Trac](#) (producent emissieloze tractor) een gezamenlijke intekenlijst geopend om de machineprijs te beperken, door gezamenlijke bestellingen. Er zijn intenties voor in totaal 51 machines uitgesproken. Naar onze inschatting zorgt dit bijna voor een verdubbeling van de huidige vloot van emissieloze bouwmachines in Nederland (exacte cijfers ontbreken). Zo worden de eerste kleine series van groot materieel werkelijkheid. De eerste machines kunnen naar verwachting al in 2022 ingezet worden.

#### Ontwikkeling emissieloos materieel wordt steeds vaker 'bewezen techniek'

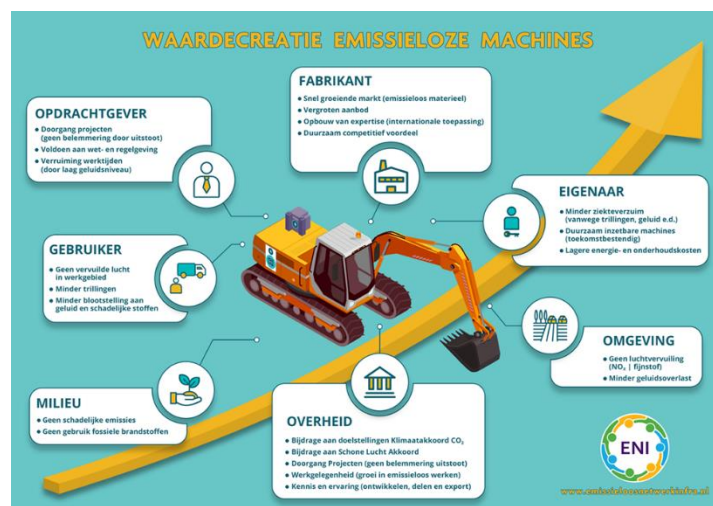
Een van de machines die via de intekenlijst beschikbaar is gemaakt is de [Hyundai HX260 AL Electric](#). Dit is een 26-tons rupsgraafmachine die binnen het ENI-netwerk tot stand is gekomen. Van der Spek, UMS en GMB hebben deze machine gezamenlijk omgebouwd naar een volledig elektrisch aangedreven kraan. De machine draait sinds afgelopen herfst naar tevredenheid op een dijkversterkingsproject en de betrokken partijen blijven leren van de vele praktische uitdagingen. Ook andere ENI-leden hebben in 2021 diverse primeurs van emissieloze bouwmachines gepresenteerd.

#### Verschuiving van de energiemix kent tal van maatschappelijke voordelen

De toekomstige energievoorziening op de bouwplaats zal een mix van energiedragers kennen. Daar wijzen alle ontwikkelingen in de sector naar. ENI heeft een korte animatie gemaakt om de ontwikkeling richting 2030 begrijpelijk in beeld te brengen. Daarbij besteden wij ook aandacht aan de dilemma's in de productieketen van bijvoorbeeld biodiesel en waterstof. De animatie is hier te vinden:

<https://www.emissieloosnetwerkinfra.nl/publicaties>

Deze verschuiving gaat gepaard met diverse maatschappelijke voordelen zoals in onderstaande visueel duidelijk gemaakt wordt.



### **Over ENI:**

Emissieloos Netwerk Infra (ENI) heeft als doel om Zero Emission bouwmaterieel in 2026 breed beschikbaar te maken tegen acceptabele kosten en met uniforme standaarden. ENI is een ecosysteem van inmiddels 40 organisaties uit de gehele keten van emissieloos bouwen: aannemers, ombouwers, importeurs, organisaties uit de energiesector, financiers, techniekproducenten en verhuurbedrijven. Deelnemers verplichten zich om:

- zelf te investeren in emissieloos materieel en/of het netwerk om dit mogelijk te maken.
- de opgedane kennis en ervaringen te delen met de andere deelnemers, faciliterende kennisinstellingen en 'launching customers'.

---

*Noot voor de redactie:*

### **Contactgegevens ENI voor pers:**

Edwin Lokkerbol

06 5189 9057

[info@emissieloosnetwerkinfra.nl](mailto:info@emissieloosnetwerkinfra.nl)