



INSTALLATIE HANDLEIDING

Nino motoren

Deze handleiding is geschikt voor de volgende type motoren:

- BPE25
- BEQ35-06

Lees de handleiding voordat je begint met de installatie. Als de instructies niet worden opgevolgd kan dit leiden tot defecten welke niet onder garantie kunnen worden geclaimd.

Bezoek onze website www.brel-home.com voor meer informatie



Scan de QR-code om de handleiding en instructie video's te bekijken

Inhoudsopgave

Waarschuwingen	2
Bedrading	3
Installatie en opladen van de motor	3
Besturen met de BREL HOME app	3
Technische data Nino motoren	4
Functies handzender	4
Eerste installatie van de motor	5
Instellingen wijzigen	7
Functies van de P1 toets	9

Waarschuwingen

Conformiteit Verklaring

Dit product voldoet aan de essentiële eisen van de volgende Europese richtlijnen:

Richtlijn voor Radioapparatuur (RED) 2014/53/EU: Voldoet aan de vereisten voor radiocommunicatie, zoals veiligheid, gezondheid, en efficiënt gebruik van het radiospectrum.

Laagspanningsrichtlijn (LVD) 2014/35/EU: Voldoet aan veiligheidsvoorschriften voor elektrische apparatuur die werkt bij nominale spanningen tussen 50V en 1000V voor wisselstroom.

Richtlijn Elektromagnetische Compatibiliteit (EMC) 2014/30/EU: Voldoet aan de normen voor elektromagnetische emissies en immuniteit om storingen te voorkomen.

Richtlijn voor Beperking van Gevaarlijke Stoffen (RoHS) 2011/65/EU: Voldoet aan de richtlijnen met betrekking tot het gebruik van gevaarlijke stoffen.

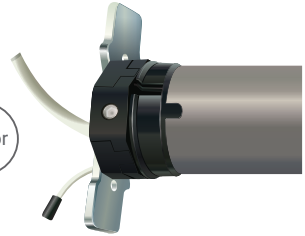
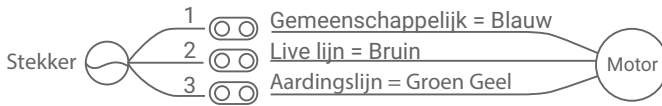
Richtlijn voor Machinerichtlijn (MD) 2006/42/EC: Voldoet aan de veiligheidsvoorschriften voor het ontwerp en de fabricage van machines, inclusief mechanische en elektrische veiligheid.

Opmerking: Dit document is een samenvatting. Raadpleeg de volledige conformiteitsverklaring voor gedetailleerde informatie.



Bedrading

3 DRADEN : 220V/50Hz



Installatie en opladen van de motor

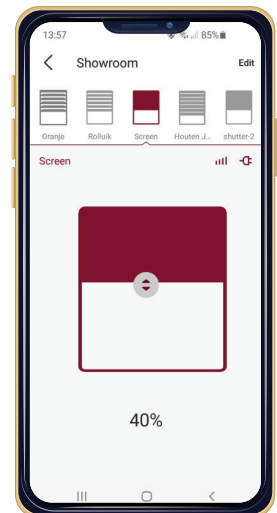
Deze installatie is meestal al uitgevoerd in de fabriek.

Plaats de adapter en de meenemer aan de motor en zet de meenemer vast met de clip. Installeer de motor met de motorsteunen en wees er zeker van dat dit goed vast zit. Monteer de motor in de buis van de zonwering

Besturen met de BREL HOME app

De Nino motoren kunnen in combinatie met een Home Box bediend worden met je mobiele telefoon. De Home Box Mini is een USB WiFi dongel, Home Box Duo is een WiFi hub RS485 geschikt voor mono- en bi-directioneel en de Home Box Ultra is met WiFi en UTP/PoE.

In deze App kun je tijdfuncties en scenario's maken. De BREL HOME app kan verbonden worden met Siri, Google Home en Alexa.



Technische data van de motor

	BPE25	BEQ35-06
Ingaand	3 aderig	3 aderig
Werkspanning	100-240V	230V
Laadspanning	12V	n.v.t.
Vermogen	13W	144W
Amperage	0.3A	0.63A
Kracht (Nm)	1.5	6
Toeren (Tpm)	32	28
Lengte motor (mm)	490	580
Diameter motor (mm)	25	35
Diameter motorkop (mm)	40	40
Antenne (mm)	170	170
Kabel (mm)	5000	5000
IP waarde	IP20	IP44
Thermische beveiliging	Nee	Ja

Voor alle Nino motoren gelden de volgende specificaties:

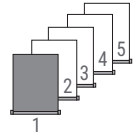
Frequentie	433 MHz
Bereik	25m binnenruimte tot 100m buitenruimte
Capaciteit	10 kanalen of zenders
Werktemperatuur	-10°C tot +55°C


Funcities handzender



Er zijn twee P2 toetsen het maakt niet uit welke je gebruikt



Het programmeren van de eerste afstandsbediening/kanaal



-  De afstandsbediening kan op 15 kanalen uitzenden en dus ook meerdere motoren aansturen. Kies daarom eerst het gewenste kanaal bij het desbetreffende product/motor. Kies een vrij kanaal. Wij adviseren 1 motor per kanaal.
-  De afstandsbediening heeft een kanaal 0. Alle motoren die op kanaal 1-15 zijn geprogrammeerd staan automatisch op kanaal 0.
-  Wanneer achteraf blijkt dat je bij een product het verkeerde kanaal hebt geprogrammeerd, ga dan naar **Resetten naar fabrieksinstellingen**.

► Selecteer het gewenste kanaal

Stap 1 Verbinding tot stand brengen


-  Indien je niet binnen 10 seconden begint met programmeren dan zal de motor uit de programmeer modus gaan.
-  Tijdens het programmeren dien je de toets kort in te drukken. Indien je deze lang dient vast te houden staat dit vermeld
-  De motor bevestigt iedere afgeronde stap met een op en neer beweging (↑↓)
-  Als een procedure niet gaat zoals gepland, wacht dan 20 seconden en begin dan opnieuw.



Houd de P1 toets ingedrukt totdat de motor op/neer beweegt.

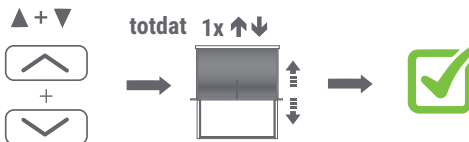
Houd de stop toets ingedrukt totdat de motor 2x op/neer beweegt.

afstandsbediening/
kanaal is toegevoegd

-  Als er GEEN eindposities zijn ingesteld dan zal de motor in de puls mode bewegen. Ga dan naar stap 3.
- Als er eindposities zijn ingesteld controleer dan de eindposities. Indien juist ga dan naar stap 5.
- Waarschuwing: Als de eindposities niet goed zijn ga dan naar optie A


Stap 2 De draairichting omdraaien (alleen indien deze niet goed is)

Alleen mogelijk indien er geen eindposities zijn ingesteld



Druk tegelijk de **OP** en **NEER** toets in, totdat de motor op/neer beweegt.

De draairichting van de motor is aangepast.

-  Indien geen reactie controleer of de handzender geblokkeerd is.

Stap 3 Het instellen van de eindpositie

-  Om de motor één stapje te bewegen: druk kort op de **OP** of **NEER** toets
-  Om de motor continue te bewegen: druk 3 seconden op de **OP** of **NEER** toets (LET OP! Druk tijdig op **STOP**)

1. Instellen van de gewenste bovenpositie



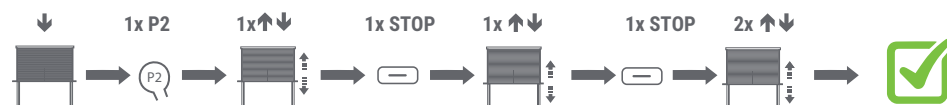
2. Instellen van de gewenste onderste positie



 Indien geen reactie controleer of de handzender geblokkeerd is.

 **De motor is nu klaar voor gebruik**

Stap 4 Instellen van de favoriete positie (indien gewenst)



Ga naar de Gewenste favoriete positie

Druk op de **P2** toets. De motor beweegt op/neer

Druk op de **STOP** toets. De motor beweegt op/neer

Druk op de **STOP** toets. De motor beweegt 2x op/neer

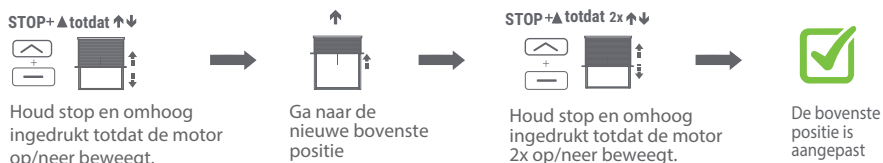
 **Houd de stop toets 3 seconden ingedrukt om naar de favoriete positie te gaan.**

 **Herhaal deze procedure om de favoriete positie te verwijderen.**

Instellingen wijzigen

Het aanpassen van de bovenste positie

 Indien het bijstellen niet mogelijk is controleer de lockfunctie of reset de motor



Het aanpassen van de onderste positie

 Indien het bijstellen niet mogelijk is controleer de lockfunctie of reset de motor




Snelheid veranderen

 Deze optie is alleen van toepassing bij de BPE25

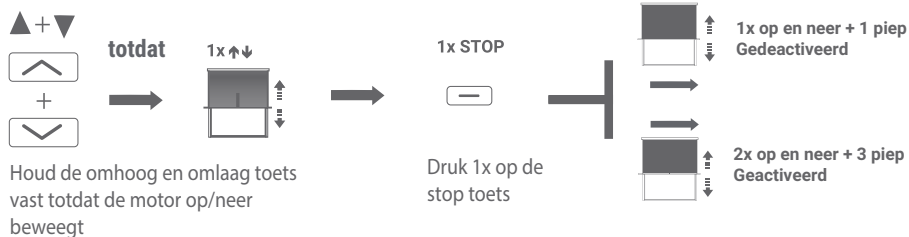


 De motor staat ingesteld in de hoogste snelheid en de slow stop is geactiveerd

 Om de slow stop te deactiveren moet de motor eerst in de laagste snelheid staan. Doordat de motor in de hoogste snelheid staat moet je eerst de snelheid 2x verlagen om de motor in de laagste snelheid te zetten. Daarna verlaag je de snelheid nog 1x om de slow stop te deactiveren. Om de slow stop weer te activeren verhoog je de snelheid 2x totdat de motor in de hoogste snelheid staat. Daarna verhoog je de snelheid nog 1x om de slow stop te activeren.

Instellingen wijzigen

Pulsmode



Het aanmelden van een extra afstandsbediening/kanaal

Alleen mogelijk indien de eindposities zijn ingesteld

a = Bestaande afstandsbediening/kanaal

b = Nieuwe afstandsbediening/kanaal

Via de bestaande zender



i Begin bij de zender of kanaal waar de motor op geprogrammeerd staat

i Om een zender/kanaal te verwijderen herhaal de procedure

Via P1 toets (Indien de oude zender kwijt of kapot is)



i Begin bij de zender of kanaal waar de motor op geprogrammeerd staat

i Om een zender/kanaal te verwijderen herhaal de procedure

Functies van de P1 toets kan worden gebruikt als bedieningsknop in geval van nood



1x P1

De motor beweegt omhoog, stopt of beweegt omlaag als u de P1 toets indrukt

Druk 1 keer kort op de P1 toets

Uitschakelen van de ontvanger



Houd de P1 toets vast tot de motor voor de 2de keer op/neeer bewogen heeft. Om de ontvanger weer te activeren druk 1 keer kort op de P1

De ontvanger is uitgeschakeld

Om opnieuw te activeren, druk eenmaal kort op P1.

Wisselen van de draairichting



Houd de P1 toets vast to de motor voor de 3de keer op-neeer bewogen heeft.

De draairichting is omdraaid

Resetten naar fabrieksinstellingen



Houd de P1 toets vast tot de motor voor de 4de keer op/neeer bewogen heeft.

Reset naar fabrieksinstellingen

 Om de motor opnieuw te programmeren ga naar stap 1