



INSTALLATIE HANDLEIDING

Vesta motoren

Deze handleiding is geschikt voor de volgende type motoren:

- BJE24DD
- BPE25DD
- BPEQ28DD
- BEQ35DD-10

Lees de handleiding alvorens u begint met de installatie. Als de instructies niet worden opgevolgd kan dit leiden tot defecten welke niet onder garantie kunnen worden geclaimd.

Bezoek onze website www.brel-home.com voor meer informatie



Scan de QR-code om de handleiding en instructie video's te bekijken

Inhoudsopgave

Waarschuwingen	3
Bedrading	4
Installatie en opladen van de motor	4
Besturen met de BREL HOME app	4
Technische data Vesta motoren	5
Functies handzender	5
Eerste installatie van de motor	6
Extra functies van de motor	8
Instellingen wijzigen	10
Functies van de P1 toets	12

Waarschuwingen



Plaats de motor niet in een vochtige omgeving



De motor moet beschermd worden tegen water en andere vochtige invloeden



De motor moet correct worden geïnstalleerd



De antenne moet in goede conditie verkeren. Kort deze niet in. Zorg ervoor dat de antenne niet in contact komt met andere metalen. indien dit toch gebeurt zal dit de functie beïnvloeden



Sta niet toe dat kinderen met de bedieningsapparatuur van het rolgordijn spelen. Houd afstandsbedieningen buiten bereik van kinderen. Kinderen kunnen het gevaar niet herkennen van de elektronische apparaten en mogen er daarom niet mee werken



VEREENVOUDIGDE EU-CONFORMITEITSVERKLARING volgens artikel 10, lid 9.

Hierbij verklaar ik, Erik Budding namens BREL Nederland dat het product conform is met Richtlijn 2014/53/EU.

De volledige tekst van de EU-conformiteitsverklaring kan worden geraadpleegd op het volgende internetadres:

www.brel-home.com

Brel Nederland b.v.

Erik Budding

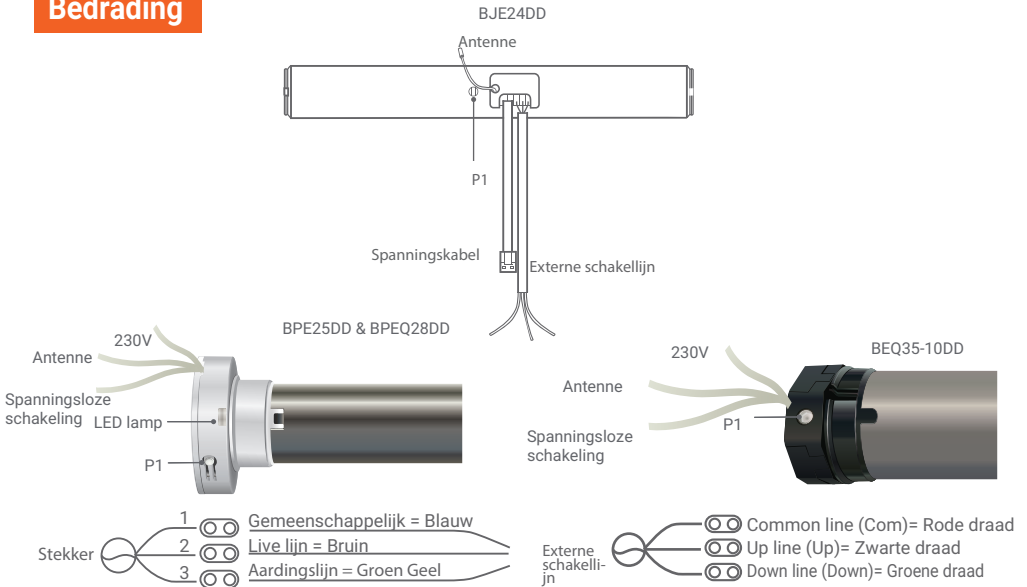
Directeur Brel Nederland



Brel Nederland B.V. is geregistreerd volgens de richtlijnen van normering 2012/19/EU inzake batterijen en accu's (de batterijrichtlijn) in het VattG van Nederland. De verplichtingen worden gedekt door deelname aan het collectieve systeem. Brel Nederland B.V. is ingeschreven in het register van We Cycle nrCO00010881 en het Stibat nr. 40350

Voor BelgiëBebat nr 522210 en Recupel nr 940883.

Bedrading



Installatie en opladen van de motor

Deze installatie is meestal al uitgevoerd in de fabriek.

Plaats de adapter en de meenemer aan de motor en zet de meenemer vast met de clip.

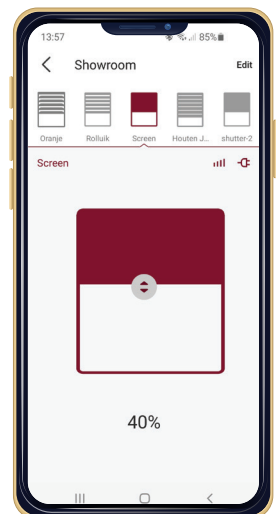
Installeer de motor met de motorsteunen en wees er zeker van dat dit goed vast zit.

Monteer de motor in de buis van de zonwering

Besturen met de BREL HOME app

De Vesta motoren kunnen combinatie met een Home Box bedient worden met je mobiele telefoon. De Home Box Mini is een USB WiFi dongel, Home Box Duo is een WiFi hub RS485 geschikt voor mono- en bi-directioneel en de Home Box Ultra is met WiFi en UTP/PoE.

In deze App kun je tijdfuncties en scenario's maken. De BREL HOME app kan verbonden worden met Siri, Google Home en Alexa.



Technische data van de motor

	BJE24DD	BPE25DD	BPEQ28DD	BEQ35DD
Ingaand	JST Male	2 aderig	2 aderig	3 aderig
Werkspanning	12V	100-240V	100-240V	230V
Laadspanning	12V	12V	12V	X
Vermogen	13W	13w	18w	144W
Amperage	1.08A	0.30	0.30	0.63A
Kracht (Nm)	0.8	1.5	2	10
Toeren (Tpm)	34	32	28	17
Lengte motor (mm)	190	487	670	585
Diameter motor (mm)	24	25	28	35
Diameter motorkop (mm)	24	40	45	40
Antenne (mm)	170	170	170	170
Kabel (mm)	350	5000	5000	5000
IP waarde	IP20	IP20	IP20	IP44

Voor alle Vesta motoren gelden de volgende specificaties:




Frequentie	433 MHz
Bereik	25m binnenruimte tot 100m buitenruimte
Capaciteit	10 kanalen of zenders
Werktemperatuur	10°C tot +55°C

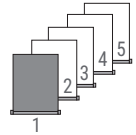
Functies handzender



Er zijn twee P2 toetsen het maakt niet uit welke u gebruikt





Het programmeren van de eerste afstandsbediening/kanaal

-  De afstandsbediening kan op 15 kanalen uitzenden en dus ook meerdere motoren aansturen. Kies daarom eerst het gewenste kanaal bij het desbetreffende product/motor. Kies een vrij kanaal. Wij adviseren 1 motor per kanaal.
-  De afstandsbediening heeft een kanaal 0. Alle motoren die op kanaal 1-15 zijn geprogrammeerd staan automatisch op kanaal 0.
-  Wanneer achteraf blijkt dat u bij een product het verkeerde kanaal hebt geprogrammeerd, ga dan naar **Resetten naar fabrieksinstellingen**.



► Selecteer het gewenste kanaal

Stap 1 Verbinding tot stand brengen


-  Indien u niet binnen 10 seconden begint met programmeren dan zal de motor uit de programmeer modus gaan.
-  Tijdens het programmeren dient u de toets kort in te drukken. Indien u deze lang dient vast te houden staat dit vermeld
-  De motor bevestigt iedere afgeronde stap met een op en neer beweging(†).
-  Als een procedure niet gaat zoals gepland, wacht dan 20 seconden en begin dan opnieuw.



Houd de P1 toets ingedrukt totdat de motor op/neer beweegt.

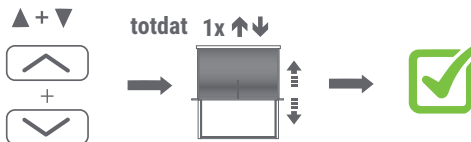
Houd de stop toets ingedrukt totdat de motor 2x op/neer beweegt.

afstandsbediening/
kanaal is toegevoegd

-  Als er GEEN eindposities zijn ingesteld dan zal de motor in de puls mode bewegen. Ga dan naar stap 3.
- Als er eindposities zijn ingesteld controleer dan de eindposities. Indien juist ga dan naar stap 5.
- Waarschuwing: Als de eindposities niet goed zijn ga dan naar optie A

Stap 2 De draairichting omdraaien (alleen indien deze niet goed is)

Alleen mogelijk indien er geen eindposities zijn ingesteld



Druk tegelijk de **OP** en **NEER** toets in, totdat de motor op/neer beweegt.

De draairichting van de motor is aangepast.

-  Indien geen reactie controleer of de handzender geblokkeerd is.

Stap 3 Het instellen van de eindpositie


-  Om de motor één stapje te bewegen: druk kort op de **OP** of **NEER** toets
-  Om de motor continue te bewegen: druk 3 seconden op de **OP** of **NEER** toets (LET OP! Druk tijdig op **STOP**)

1. Instellen van de gewenste bovenpositie



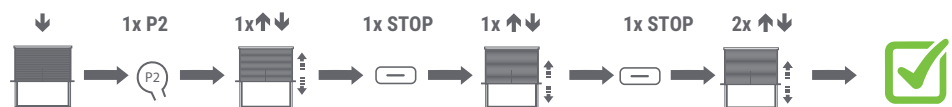
2. Instellen van de gewenste onderste positie



 **De motor is nu klaar voor gebruik**

 Als u niet tevreden bent met de ingestelde eindposities, ga dan naar optie A, of naar het **Resetten van de motor**.

Stap 4 Instellen van de favoriete positie (indien gewenst)



Ga naar de Gewenste favoriete positie

Druk op de **P2** toets. De motor beweegt op/neer

Druk op de **STOP** toets. De motor beweegt op/neer

Druk op de **STOP** toets. De motor beweegt 2x op/neer

 **Houd de stop toets 3 seconden ingedrukt om naar de favoriete positie te gaan.**

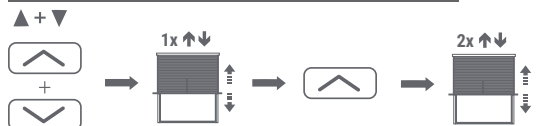
 **Herhaal deze procedure om de favoriete positie te verwijderen.**

Extra functies

Externe schakelmodus van de spanningsloze schakeling van de BJE24DD

I Let op! Dit kan alleen na het instellen van de eindposities

Drukknopschakelmodus (fabrieksinstelling)



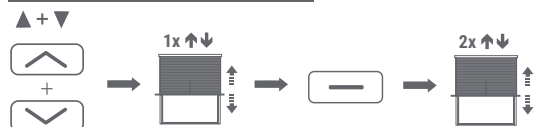
Druk tegelijk de **OP** en **NEER** toets in, totdat de motor op/neer beweegt

Druk op de toets **OMHOOG** de motor gaat 2x op en neer en piept 3x

I De Drukknopschakelmodus werkt als volgt:

Druk op de knop omhoog -> product gaat omhoog -> druk nog een keer op de toets omhoog -> het product stopt.
Druk op de knop omlaag -> product gaat omlaag -> druk nog een keer op de toets omlaag -> het product stopt.

Mechanische schakelmodus



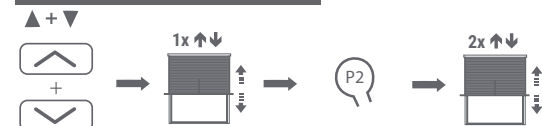
Druk tegelijk de **OP** en **NEER** toets in, totdat de motor op/neer beweegt

Druk op de **STOP** toets de motor gaat 2x op en neer en piept 3x

I De Mechanische schakelmodus werkt als volgt:

Houd de toets omhoog ingedrukt -> product gaat omhoog -> laat de toets omhoog los -> het product stopt.
Houd de toets omlaag ingedrukt -> product gaat omlaag -> laat de toets omlaag los -> het product stopt.

Elektronische schakelmodus



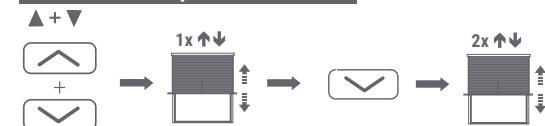
Druk tegelijk de **OP** en **NEER** toets in, totdat de motor op/neer beweegt

Druk op de **P2** toets op de handzender de motor gaat 2x op en neer en piept 3x

I De Elektronische schakelmodus werkt als volgt:

Druk op de knop omhoog of omlaag -> product gaat omhoog of omlaag -> druk op stop -> het product stopt.

Enkele drukknop schakelmodus



Druk tegelijk de **OP** en **NEER** toets in, totdat de motor op/neer beweegt

Druk op de **Omlaag** toets op de handzender de motor gaat 2x op en neer en piept 3x

I De Enkele drukknop schakelmodus werkt als volgt:

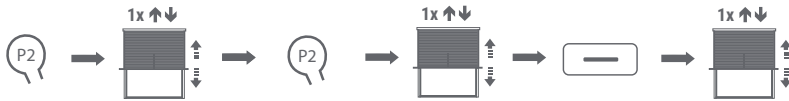
Druk op de knop -> product gaat omhoog of omlaag -> druk op de knop -> het product stopt.

Extra functies

Externe schakelmodus van de spanningsloze schakeling van de BEQ35DD

 Let op! Dit kan alleen na het instellen van de eindposities

Drukknopschakelmodus (fabrieksinstelling)



Druk 1x op de P2 toets.
de motor beweegt 1x op
en neer

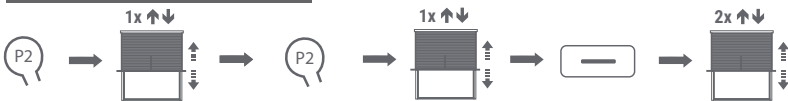
Druk 1x op de P2 toets.
de motor beweegt 1x op
en neer

Druk op de toets **STOP** de
motor gaat 1x op en neer
en piept 1x

 De Drukknopschakelmodus werkt als volgt:

Druk op de knop omhoog -> product gaat omhoog -> druk nog een keer op de toets omhoog -> het product stopt.
Druk op de knop omlaag -> product gaat omlaag -> druk nog een keer op de toets omlaag -> het product stopt.

Mechanische schakelmodus



Druk 1x op de P2 toets.
de motor beweegt 1x op
en neer

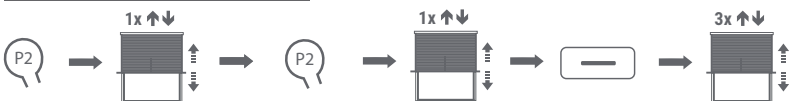
Druk 1x op de P2 toets.
de motor beweegt 1x op
en neer

Druk op de toets **STOP** de
motor gaat 2x op en neer
en piept 2x

 De Mechanische schakelmodus werkt als volgt:

Houd de toets omhoog ingedrukt -> product gaat omhoog -> laat de toets omhoog los -> het product stopt.
Houd de toets omlaag ingedrukt -> product gaat omlaag -> laat de toets omlaag los -> het product stopt.

Elektronische schakelmodus



Druk 1x op de P2 toets.
de motor beweegt 1x op
en neer

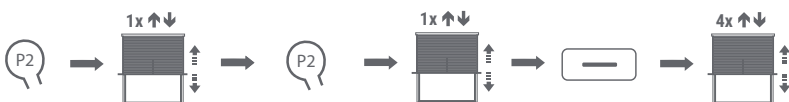
Druk 1x op de P2 toets.
de motor beweegt 1x op
en neer

Druk op de toets **STOP** de
motor gaat 3x op en neer
en piept 3x

 De Elektronische schakelmodus werkt als volgt:

Druk op de knop omhoog of omlaag -> product gaat omhoog of omlaag -> druk op stop -> het product stopt.

Enkele drukkноп schakelmodus



Druk 1x op de P2 toets.
de motor beweegt 1x op
en neer

Druk 1x op de P2 toets.
de motor beweegt 1x op
en neer

Druk op de toets **STOP** de
motor gaat 4x op en neer
en piept 4x

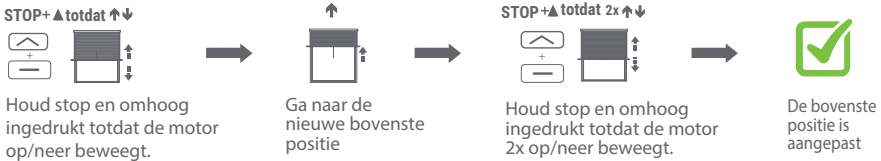
 De Enkele drukkноп schakelmodus werkt als volgt:

Druk op de knop -> product gaat omhoog of omlaag -> druk op de knop -> het product stopt.

Instellingen wijzigen

Het aanpassen van de bovenste positie

 Indien het bijstellen niet mogelijk is controleer de lockfunctie of reset de motor

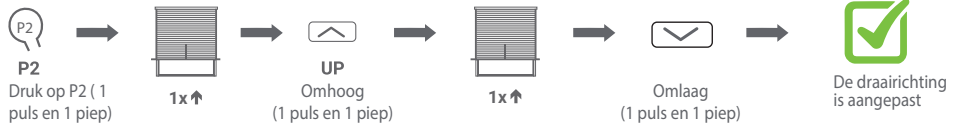


Het aanpassen van de onderste positie

 Indien het bijstellen niet mogelijk is controleer de lockfunctie of reset de motor



Draairichting veranderen




Snelheid veranderen



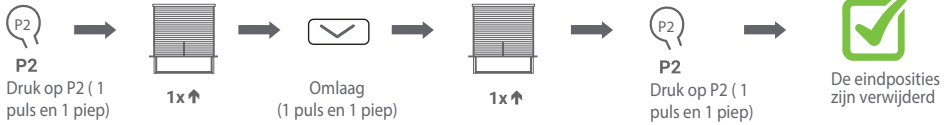
 De motor staat ingesteld in de hoogste snelheid en de slow stop is geactiveerd

 **LET OP!** De BEQ35DD is niet voorzien van de slow stop en heeft geen snelheidsregeling

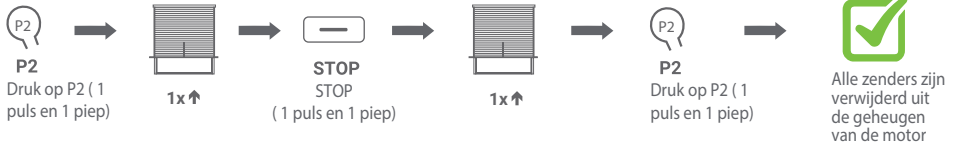
 Om de slow stop te deactiveren moet de motor eerst in de laagste snelheid staan. Doordat de motor in de hoogste snelheid staat moet je eerst de snelheid 2x verlagen om de motor in de laagste snelheid te zetten. Daarna verlaag je de snelheid nog 1x om de slow stop te deactiveren. Om de slow stop weer te activeren verhoog je de snelheid 2x totdat de motor in de hoogste snelheid staat. Daarna verhoog je de snelheid nog 1x om de slow stop te activeren.

Instellingen wijzigen

Verwijderen eindposities



Verwijderen alle zenders



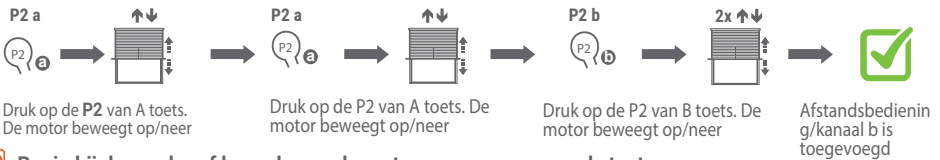
Het aanmelden van een extra afstandsbediening/kanaal

Alleen mogelijk indien de eindposities zijn ingesteld

a = Bestaande afstandsbediening/kanaal

b = Nieuwe afstandsbediening/kanaal

Via de bestaande zender



Begin bij de zender of kanaal waar de motor op geprogrammeerd staat

Om een zender/kanaal te verwijderen herhaal de procedure

Via P1 toets (Indien de oude zender kwijt of kapot is)



Begin bij de zender of kanaal waar de motor op geprogrammeerd staat

Om een zender/kanaal te verwijderen herhaal de procedure

Functies van de P1 toets kan worden gebruikt als bedieningsknop in geval van nood



1x P1

De motor beweegt omhoog, stopt of beweegt omlaag als u de P1 toets indrukt

Druk 1 keer kort op de P1 toets

Uitschakelen van de ontvanger



Houd de P1 toets vast tot de motor voor de 2de keer op/neeer bewogen heeft. Om de ontvanger weer te activeren druk 1 keer kort op de P1

De ontvanger is uitgeschakeld

Om opnieuw te activeren, druk eenmaal kort op P1.

Wisselen van de draairichting



Houd de P1 toets vast to de motor voor de 3de keer op-neeer bewogen heeft.

De draairichting is omgedraaid

Resetten naar fabrieksinstellingen



Houd de P1 toets vast tot de motor voor de 4de keer op/neeer bewogen heeft.

Reset naar fabrieksinstellingen

 Om de motor opnieuw te programmeren ga naar stap 1

Extra functies

Externe schakelmodus van de spanningsloze schakeling van de BPE25DD & BPEQ28DD

I Let op! Dit kan alleen na het instellen van de eindposities

Drukknopschakelmodus (fabrieksinstelling)



I De Drukknopschakelmodus werkt als volgt:
 Druk op de knop omhoog -> product gaat omhoog -> druk nog een keer op de toets omhoog -> het product stopt.
 Druk op de knop omlaag -> product gaat omlaag -> druk nog een keer op de toets omlaag -> het product stopt.

Mechanische schakelmodus



I De Mechanische schakelmodus werkt als volgt:
 Houd de toets omhoog ingedrukt -> product gaat omhoog -> laat de toets omhoog los -> het product stopt.
 Houd de toets omlaag ingedrukt -> product gaat omlaag -> laat de toets omlaag los -> het product stopt.

Elektronische schakelmodus



I De Elektronische schakelmodus werkt als volgt:
 Druk op de knop omhoog of omlaag -> product gaat omhoog of omlaag -> druk op stop -> het product stopt.

Enkele drukknop schakelmodus



I De Enkele drukknop schakelmodus werkt als volgt:
 Druk op de knop -> product gaat omhoog of omlaag -> druk op de knop -> het product stopt.