



ONTVANGER MET OBSTAKELDETECTIE

Installatie handleiding

RW100

Lees de handleiding alvorens u begint met de installatie. Als de instructies niet worden opgevolgd kan dit leiden tot defecten welke niet onder garantie kunnen worden geclaimd.



BREL HOME

www.brel-home.com

Bezoek onze website www.brel-home.com voor meer informatie



Scan de QR-code om de handleiding en instructie video's te bekijken

Waarschuwingen



Plaats de motor niet in een vochtige omgeving



De motor moet beschermd worden tegen water en andere vochtige invloeden



De motor moet correct worden geïnstalleerd



De antenne moet in goede conditie verkeren. Kort deze niet in. Zorg ervoor dat de antenne niet in contact komt met andere metalen. indien dit toch gebeurt zal dit de functie beïnvloeden



Sta niet toe dat kinderen met de bedieningsapparatuur van het rolgordijn spelen. Houd afstandsbedieningen buiten bereik van kinderen. Kinderen kunnen het gevaar niet herkennen van de elektronische apparaten en mogen er daarom niet mee werken



VEREENVOUDIGDE EU-CONFORMITEITSVERKLARING volgens artikel 10, lid 9.

Hierbij verklaar ik, Erik Budding namens BREL Nederland dat het product conform is met Richtlijn 2014/53/EU.

De volledige tekst van de EU-conformiteitsverklaring kan worden geraadpleegd op het volgende internetadres:

www.brel-home.com

Brel Nederland b.v.

Erik Budding

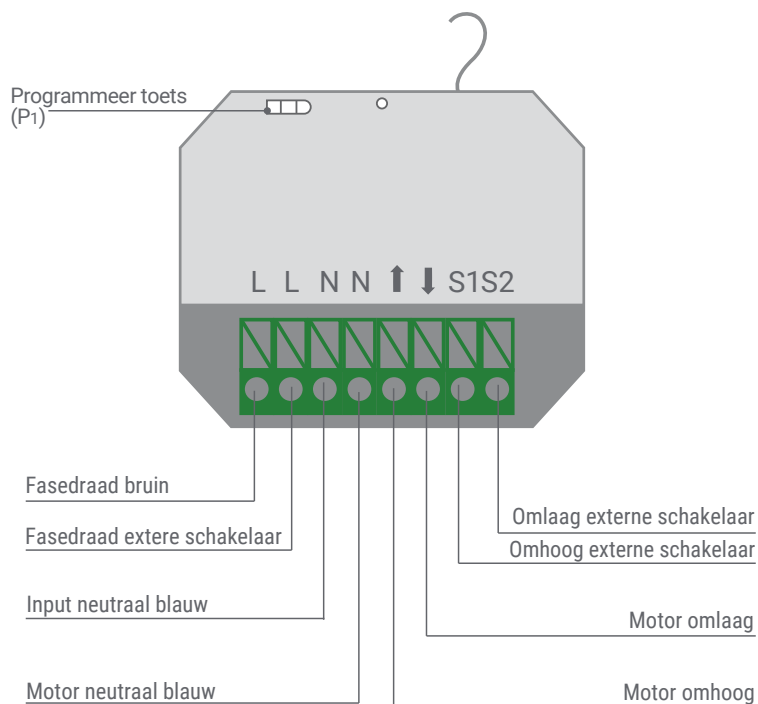
Directeur Brel Nederland



Brel Nederland B.V. is geregistreerd volgens de richtlijnen van normering 2012/19/EU inzake batterijen en accu's (de batterijrichtlijn) in het VattG van Nederland. De verplichtingen worden gedekt door deelname aan het collectieve systeem. Brel Nederland B.V. is ingeschreven in het register van We Cycle nrC000010881 en het Stibat nr. 40350

Voor BelgiëBebat nr 522210 en Recupel nr 940883.

Installatieschema



Technische specificaties

Draadloze ontvangst

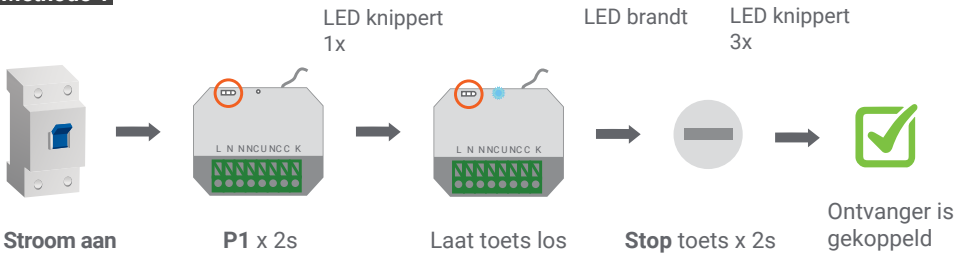
Spanning 185V~250V

Temperatuur -10°C~55°C

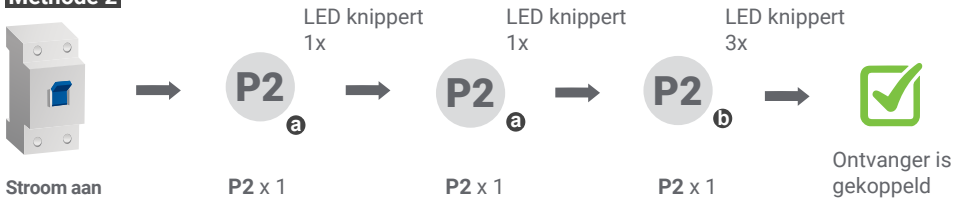
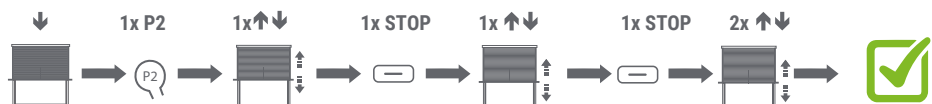
Frequentie 433.925MHz

Vermogen 200W

Eén RW100-ontvanger kan maximaal 10 zenders of kanalen opslaan. Als er al 10 kanalen zijn, wordt om beurten het laatste kanaal overschreven.

Stap 1 Zender toevoegen**Methode 1**

! Tijdens het instellen moet de tijd tussen twee handelingen korter zijn dan 10s, anders gaat de ontvanger uit de programmeermodus.

Methode 2**Stap 2** Draairichting veranderen**Stap 3** Favoriete positie

Ga naar de Gewenste favoriete positie

Druk op de P2 toets. De motor beweegt op/neer

Druk op de STOP toets. De motor beweegt op/neer

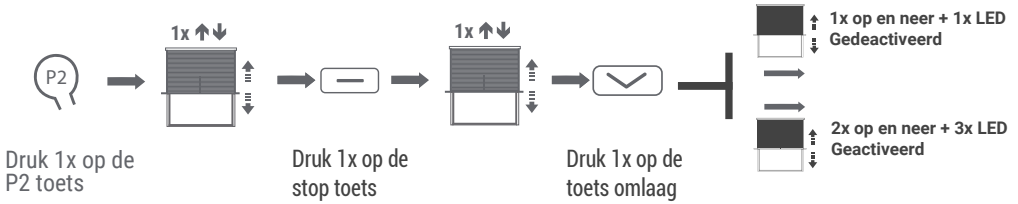
Druk op de STOP toets. De motor beweegt 2x op/neer

! Houd de stop toets 3 seconden ingedrukt om naar de favoriete positie te gaan.

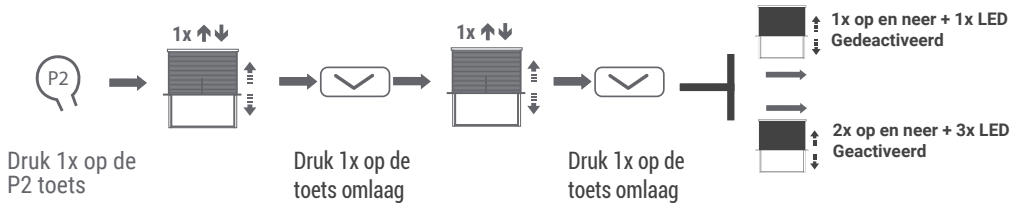
! Herhaal deze procedure om de favoriete positie te verwijderen.

Extra functies

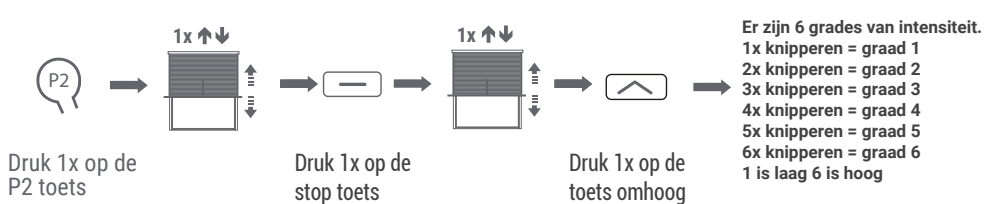
Obstakeldetectie



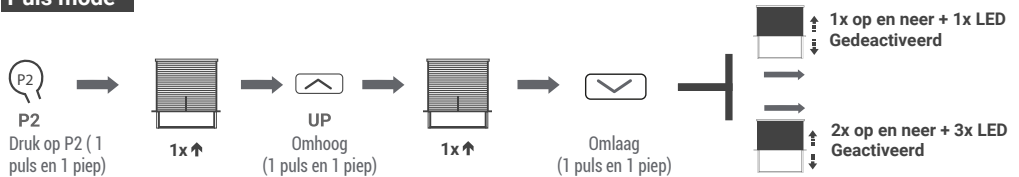
Obstakeldetectie met terugloop



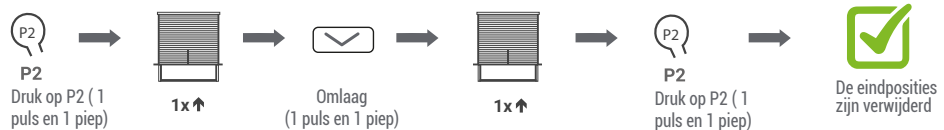
Intensiteit obstakeldetectie



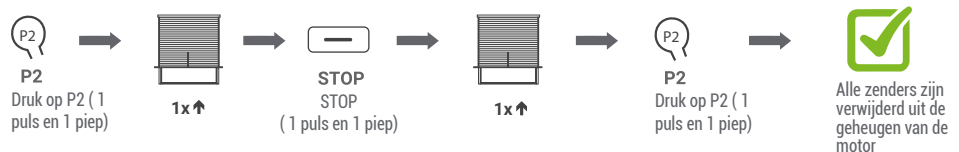
Puls mode



Verwijderen eindposities



Verwijderen alle zenders

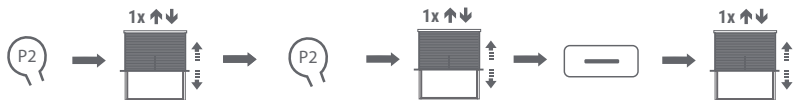


Extra functies

Externe schakelmodus

i Let op! Dit kan alleen na het instellen van de eindposities

Drukknopschakelmodus (fabrieksinstelling)



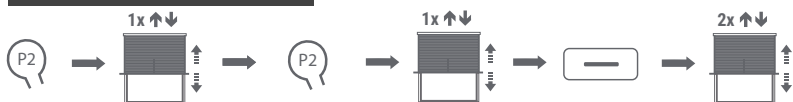
Druk 1x op de P2 toets.
de motor beweegt 1x op
en neer

Druk 1x op de P2 toets.
de motor beweegt 1x op
en neer

Druk op de toets **STOP** de
motor gaat 1x op en neer en
piept 1x

i De Drukknopschakelmodus werkt als volgt:
Druk op de knop omhoog -> product gaat omhoog -> druk nog een keer op de toets omhoog -> het product stopt.
Druk op de knop omlaag -> product gaat omlaag -> druk nog een keer op de toets omlaag -> het product stopt.

Mechanische schakelmodus



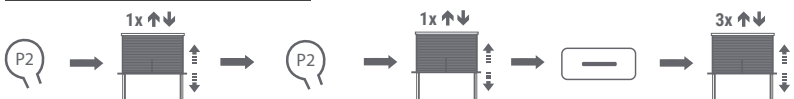
Druk 1x op de P2 toets.
de motor beweegt 1x op
en neer

Druk 1x op de P2 toets.
de motor beweegt 1x op
en neer

Druk op de toets **STOP** de
motor gaat 2x op en neer en
piept 2x

i De Mechanische schakelmodus werkt als volgt:
Houd de toets omhoog ingedrukt -> product gaat omhoog -> laat de toets omhoog los -> het product stopt.
Houd de toets omlaag ingedrukt -> product gaat omlaag -> laat de toets omlaag los -> het product stopt.

Elektronische schakelmodus



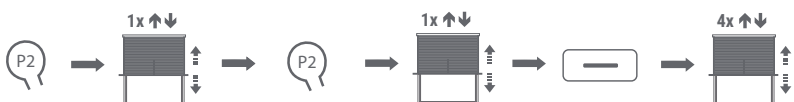
Druk 1x op de P2 toets.
de motor beweegt 1x op
en neer

Druk 1x op de P2 toets.
de motor beweegt 1x op
en neer

Druk op de toets **STOP** de
motor gaat 3x op en neer en
piept 3x

i De Elektronische schakelmodus werkt als volgt:
Druk op de knop omhoog of omlaag -> product gaat omhoog of omlaag -> druk op stop -> het product stopt.

Enkele drukknop schakelmodus



Druk 1x op de P2 toets.
de motor beweegt 1x op
en neer

Druk 1x op de P2 toets.
de motor beweegt 1x op
en neer

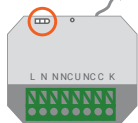
Druk op de toets **STOP** de
motor gaat 4x op en neer en
piept 4x

i De Enkele drukknop schakelmodus werkt als volgt:
Druk op de knop -> product gaat omhoog of omlaag -> druk op de knop -> het product stopt.

P1 functie

Ontvanger uitschakelen

P1×6s



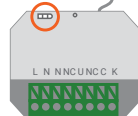
LED knippert 2x



De ontvanger is uitgeschakeld

Draairichting veranderen

P1×10s



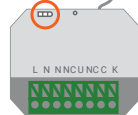
LED knippert 3x



De draairichting is veranderd

Resetten

P1×14s

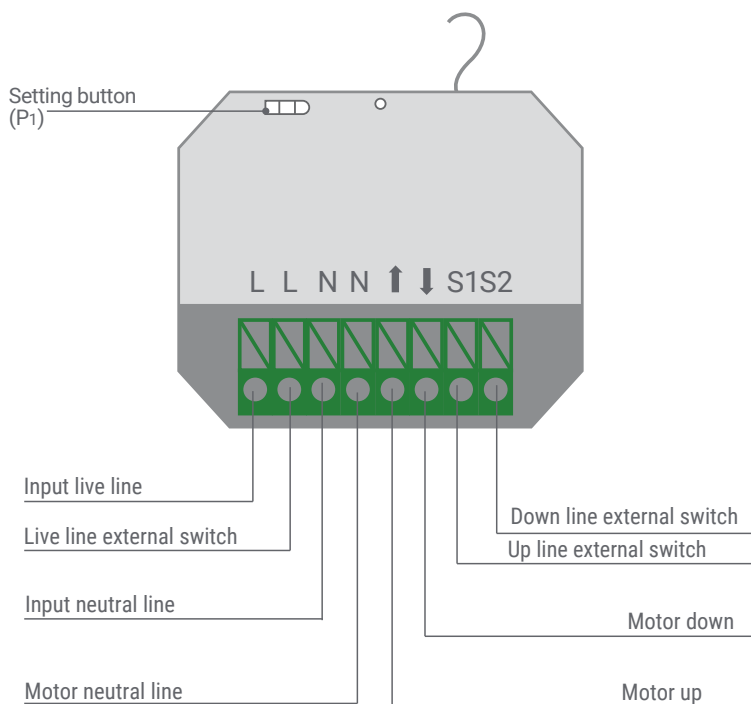


LED knippert 4x



De ontvanger is gereset

Installation



Technical specifications

Wireless receiver

Tension 185V~250V

Temperature -10°C~55°C

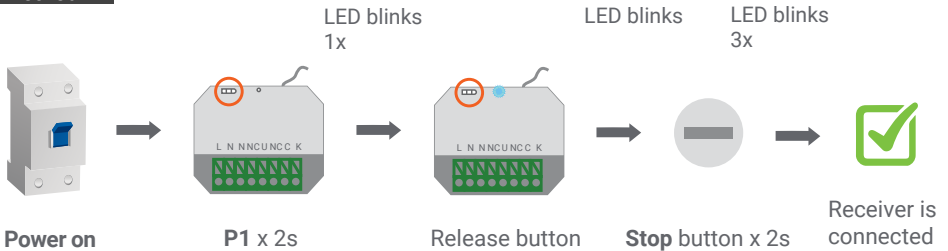
Frequency 433.925MHz

Power 200W

One RW100 receiver can store up to 10 transmitters or channels. If there are already 10 channels, the last channel will be overwritten in turn.

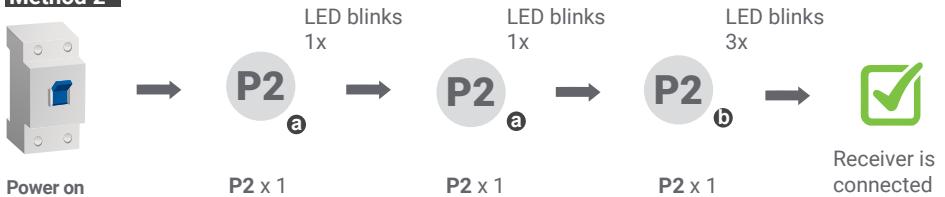
Step 1 Add remote control

Method 1

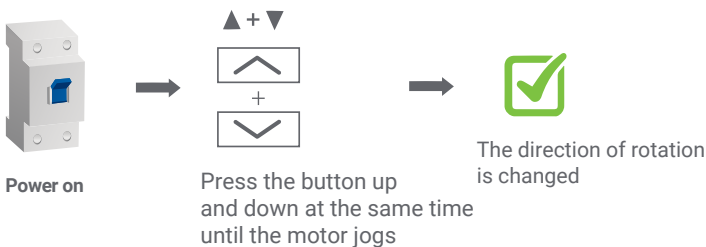


⚠ During setup, the time between two actions must be shorter than 10s, otherwise the receiver will exit programming mode.

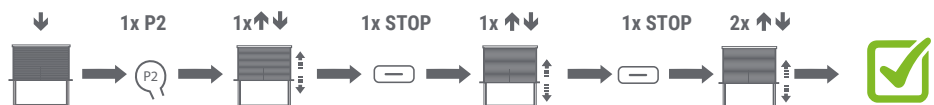
Method 2



Step 2 Changing direction of rotation



Step 3 Favorite position



Go to the desired favorite position

Press the P2 button. The motor moves up/down

Press the STOP button. The motor moves up/down

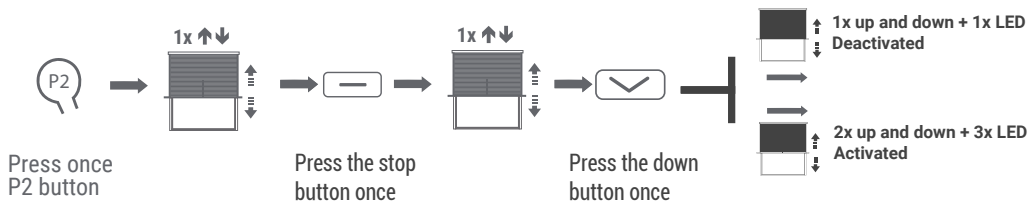
Press the STOP button. The motor moves up/down twice

ⓘ Press and hold the stop button for 3 seconds to go to the favorite position.

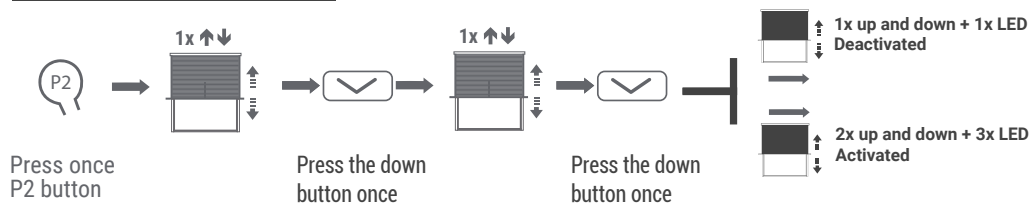
ⓘ Repeat this procedure to delete the favorite position.

Extra functions

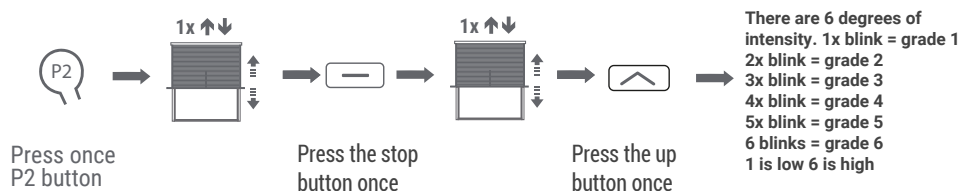
Obstacle detection



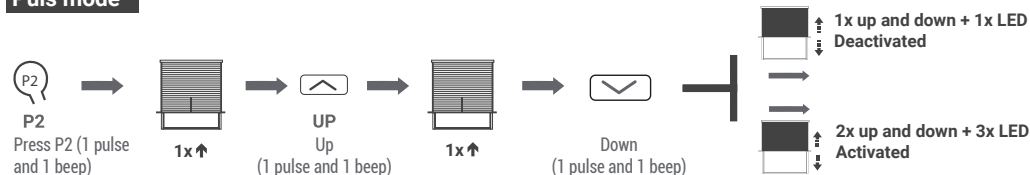
Obstacle detection with rebound



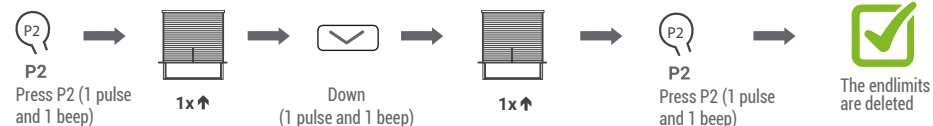
Intensity obstacle detection



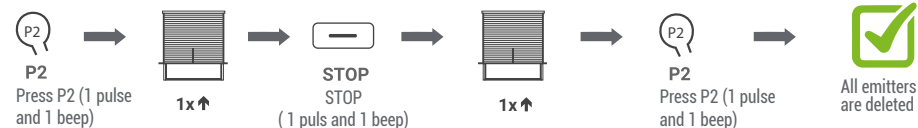
Puls mode



Delete endlimits



Delete all emitters

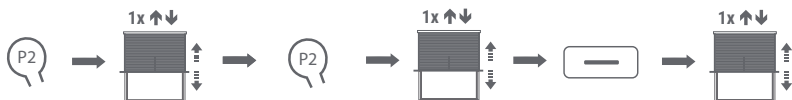


Extra functions

External switching mode

! NB! This is only possible after setting the end positions

Push button switching mode (factory setting)



Press the P2 key once.
the motor moves up and
down once

Press the P2 key once.
the motor moves up and
down once

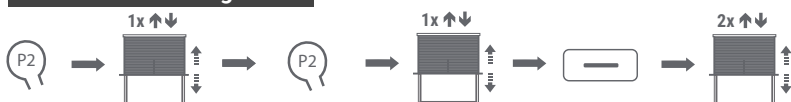
Press the STOP button, the
motor goes up and down
once and beeps once

! The Push Button Switch Mode works as follows:

Press the up button -> product goes up -> press the up button again -> the product stops.

Press the down button -> product goes down -> press the down button again -> the product stops.

Mechanical switching mode



Press the P2 key once.
the motor moves up and
down once

Press the P2 key once.
the motor moves up and
down once

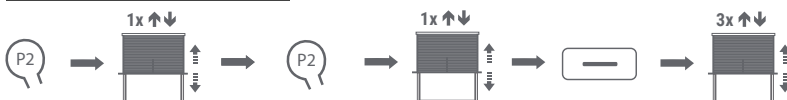
Press the STOP button, the
motor goes up and down
twice and beeps twice

! The Mechanical switching mode works as follows:

Press and hold the up key -> product goes up -> release the up key -> the product stops.

Press and hold the down key -> product moves down -> release the down key -> the product stops.

Electronic switching mode



Press the P2 key once.
the motor moves up and
down once

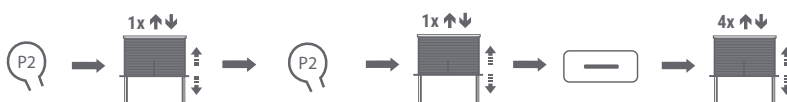
Press the P2 key once.
the motor moves up and
down once

Press the STOP button, the
motor goes up and down 3
times and beeps 3 times

! The Electronic Switch Module works as follows:

Press the up or down button -> product goes up or down -> press stop -> the product stops.

Single push button switching mode



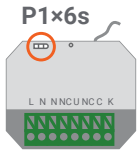
Press the P2 key once.
the motor moves up and
down once

Press the P2 key once.
the motor moves up and
down once

Press the STOP button, the
motor goes up and down 4
times and beeps 4 times

! The Single Push Button Switching Mode works as follows:

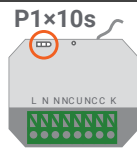
Press the button -> product goes up or down -> press the button -> the product stops.

P1 function**Switch off receiver**

LED blinks 2x



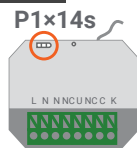
The receiver is turned off

Change direction of rotation

LED blinks 3x



The direction of rotation has changed

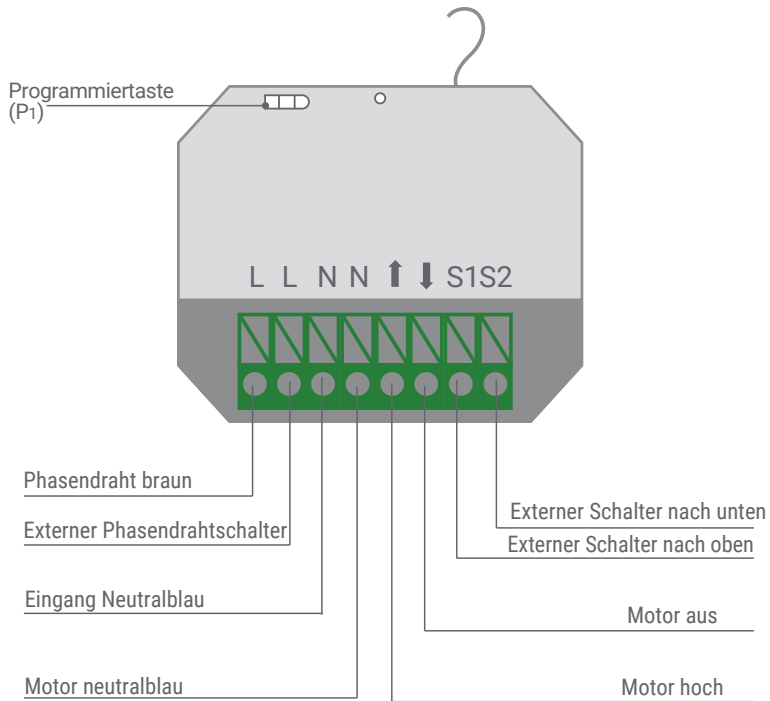
Reset

LED blinks 4x



The receiver has been reset

Installationsdiagramm



Technische Spezifikationen

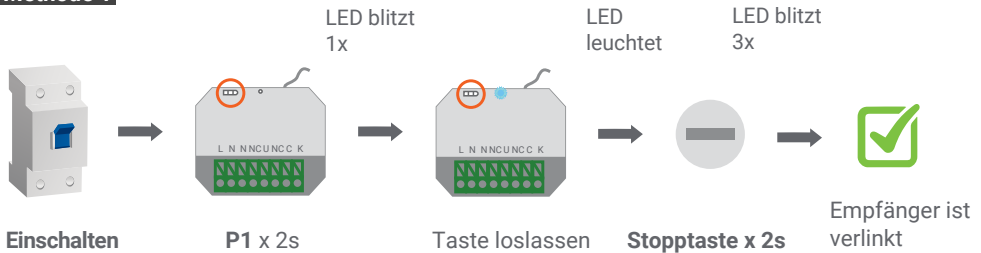
Drahtloser Empfang

Spannung	185V~250V
Temperatur	-10°C~55°C
Frequenz	433,925 MHz
Leistung	200W

Ein RW100-Empfänger kann bis zu 10 Sender oder Kanäle speichern. Sind bereits 10 Kanäle vorhanden, wird der letzte Kanal nacheinander überschrieben.

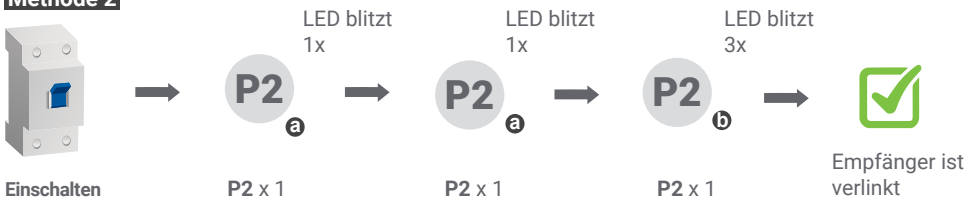
Schritt 1 Fernbedienung hinzufügen

Methode 1

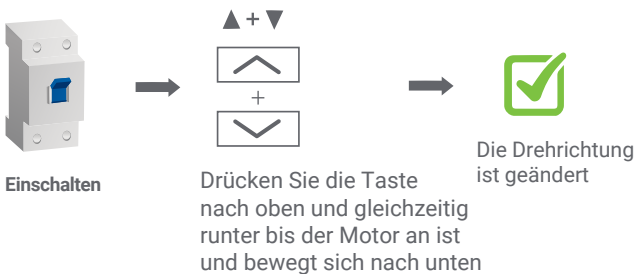


⚠ Beim Einrichten muss die Zeit zwischen zwei Aktionen kürzer als 10s sein, sonst verlässt der Empfänger den Programmiermodus.

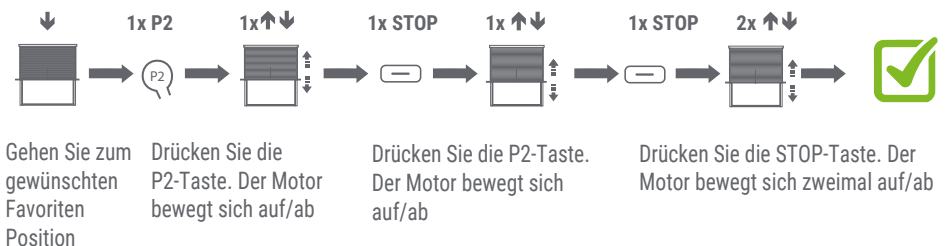
Methode 2



Schritt 2 Drehrichtung ändern



Schritt 3 Lieblingsposition

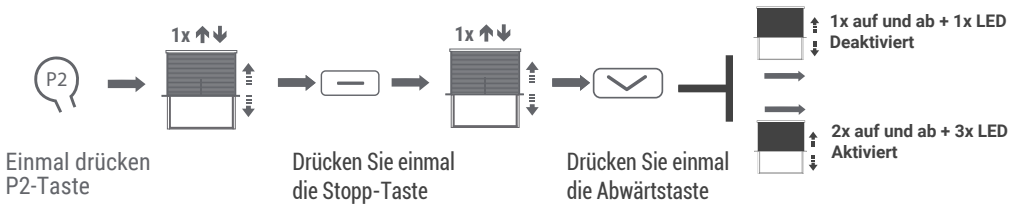


🕒 Halten Sie die Taste 3 Sekunden lang gedrückt, um die gewünschte Position zu erreichen.

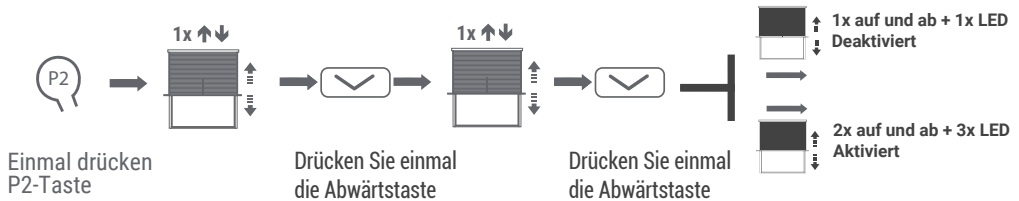
🕒 Führen Sie dieses Verfahren durch, um die gewünschte Position zu ermitteln.

Zusatzfunktionen

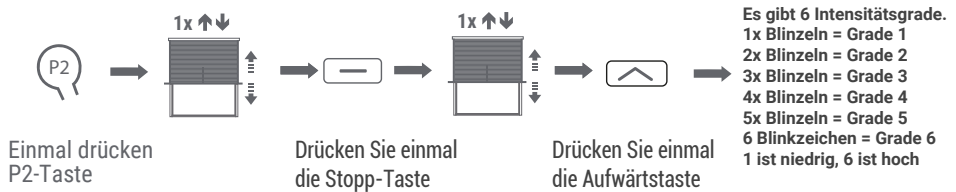
Hinderniserkennung



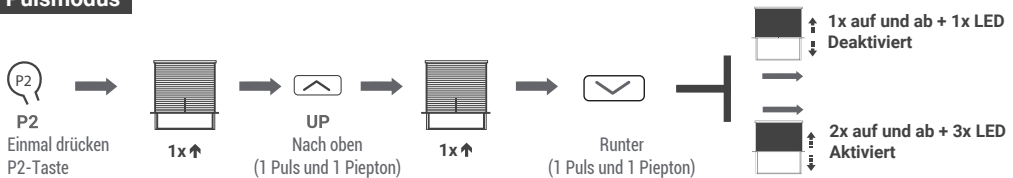
Hinderniserkennung mit Rückkehr



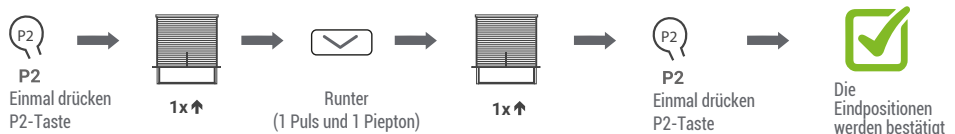
Intensität der Hinderniserkennung



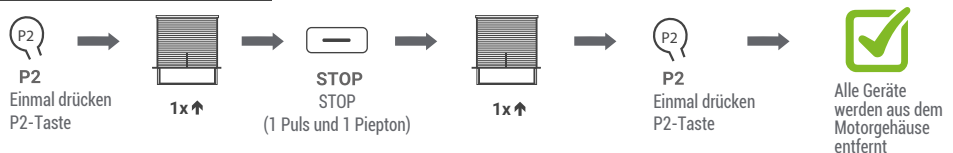
Pulsmodus



Endpositionen löschen



Fernbedienungen löschen

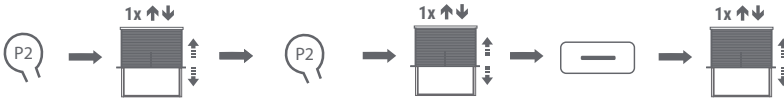


Zusatzfunktionen

Externer Schaltmodus

A ACHTUNG! Dies ist erst nach Einstellung der Endlagen möglich

Tasterschaltmodus (Werkseinstellung)



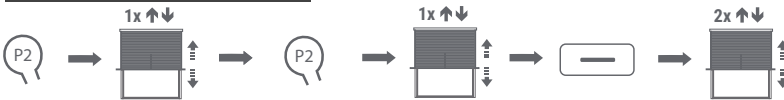
Drücken Sie einmal die P2-Taste. Der Motor bewegt sich einmal auf und ab

Drücken Sie einmal die P2-Taste. Der Motor bewegt sich einmal auf und ab

Drücken Sie die STOP-Taste, der Motor fährt einmal auf und ab und piept einmal

A Der Drucktastenschaltermodus funktioniert wie folgt:
 Drücken Sie die Aufwärtstaste -> das Produkt fährt nach oben -> drücken Sie die Aufwärtstaste -> das Produkt stoppt.
 Drücken Sie die Abwärtstaste -> das Produkt fährt ab -> drücken Sie die Abwärtstaste -> das Produkt stoppt.

Mechanischer Schaltmodus



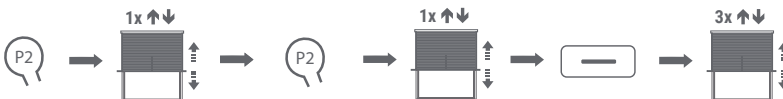
Drücken Sie einmal die P2-Taste. Der Motor bewegt sich einmal auf und ab

Drücken Sie einmal die P2-Taste. Der Motor bewegt sich einmal auf und ab

Drücken Sie die STOP-Taste, der Motor fährt zweimal auf und ab und piept zweimal

A Der mechanische Schaltmodus funktioniert wie folgt:
 Halten Sie die Aufwärtstaste gedrückt -> das Produkt fährt nach oben -> lassen Sie die Aufwärtstaste los -> das Produkt stoppt.
 Drücken und halten Sie die Abwärtstaste -> das Produkt bewegt sich nach unten -> lassen Sie die Abwärtstaste los -> das Produkt stoppt.

Elektronischer Schaltmodus



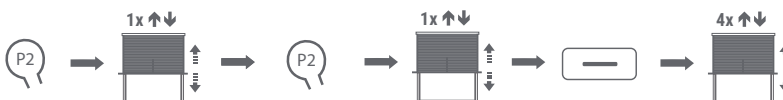
Drücken Sie einmal die P2-Taste. Der Motor bewegt sich einmal auf und ab

Drücken Sie einmal die P2-Taste. Der Motor bewegt sich einmal auf und ab

Drücken Sie die STOP-Taste, der Motor fährt dreimal auf und ab und piept dreimal

A Das elektronische Schaltmodul funktioniert wie folgt:
 Drücken Sie die Auf- oder Ab-Taste -> das Produkt bewegt sich nach oben oder unten -> drücken Sie Stopp -> das Produkt stoppt.

Ein-Tasten-Schaltmodus

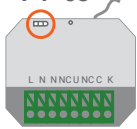


Drücken Sie einmal die P2-Taste. Der Motor bewegt sich einmal auf und ab

Drücken Sie einmal die P2-Taste. Der Motor bewegt sich einmal auf und ab

Drücken Sie die STOP-Taste, der Motor fährt viermal auf und ab und piept viermal

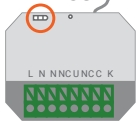
A Der Single-Push-Button-Schaltmodus funktioniert wie folgt:
 Drücken Sie die Taste -> Produkt fährt nach oben oder unten -> drücken Sie die Taste -> das Produkt stoppt.

P1 Funktion**Empfänger ausschalten****P1×6s**

LED blitzt 2x



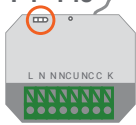
Der Empfänger ist ausgeschaltet

Drehrichtung ändern**P1×10s**

LED blitzt 3x



Die Drehrichtung hat sich geändert

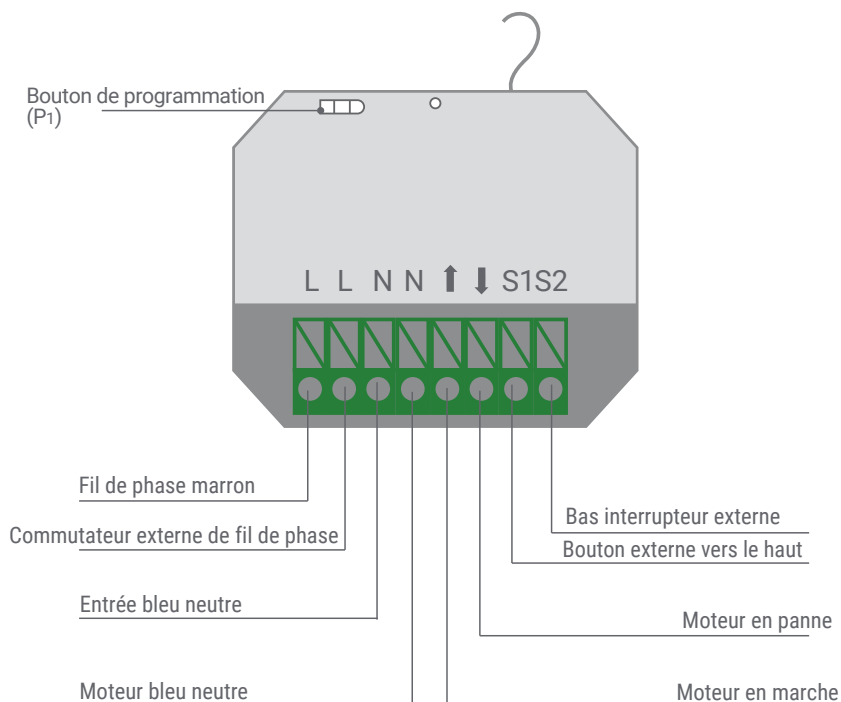
Zurücksetzen**P1×14s**

LED blitzt 4x



Der Empfänger wurde zurückgesetzt

Schéma d'installation



Spécifications techniques

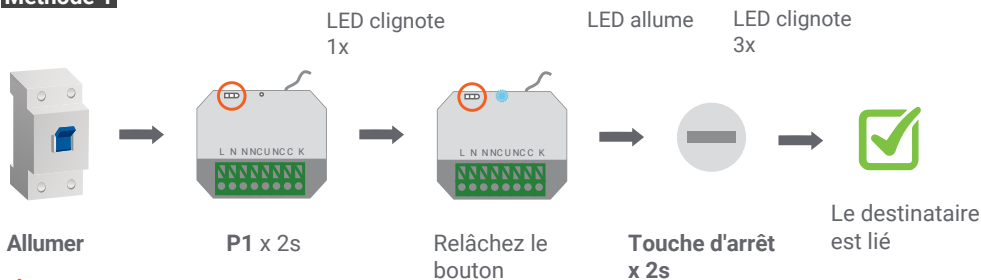
Récepteur sans fil

Tension	185 V ~ 250 V
Température	-10 °C ~ 55 °C
Fréquence	433,925 MHz
Puissance	200W

Un récepteur RW100 peut stocker jusqu'à 10 émetteurs ou canaux. S'il y a déjà 10 canaux, le dernier canal sera écrasé à son tour.

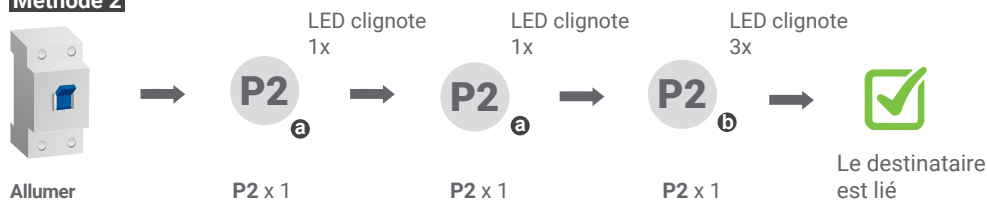
Étape 1 Ajouter une chaîne

Méthode 1

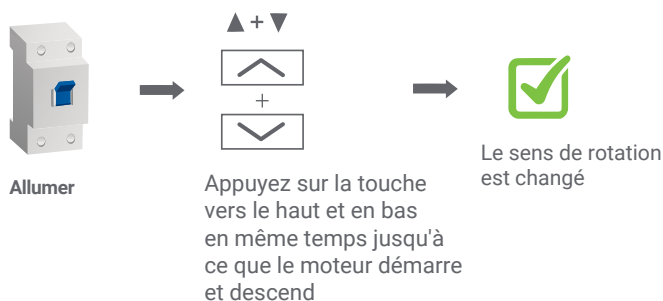


⚠ Lors de la configuration, le temps entre deux actions doit être inférieur à 10 s, sinon le récepteur quittera le mode programmation.

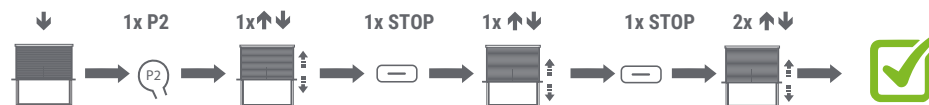
Méthode 2



Étape 2 Changer le sens de rotation



Étape 3 Poste préféré



Accédez au favori

Appuyez sur la touche P2. Le moteur monte/descend

Appuyez sur la touche STOP. Le moteur monte/descend

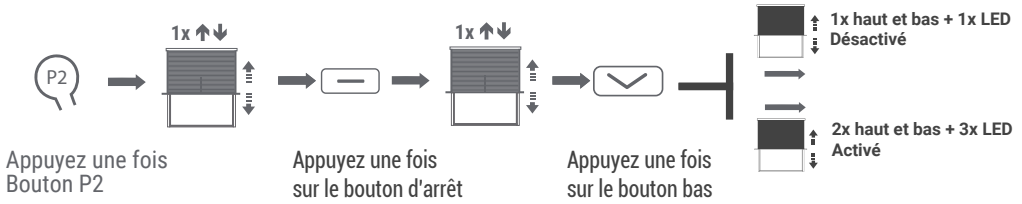
Appuyez sur la touche STOP. Le moteur monte/descend

ⓘ Appuyez et maintenez enfoncé le bouton d'arrêt pendant 3s pour accéder à la position préférée.

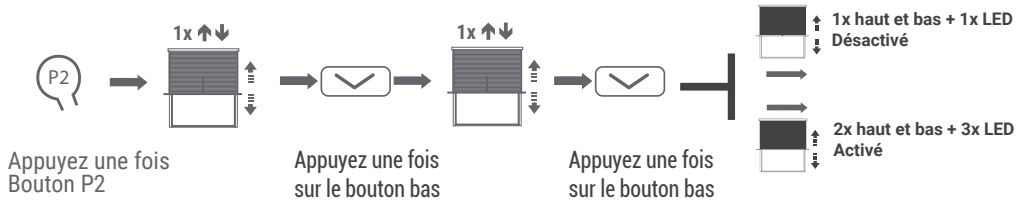
ⓘ Répétez cette procédure pour supprimer la position favorite.

Caractéristiques supplémentaires

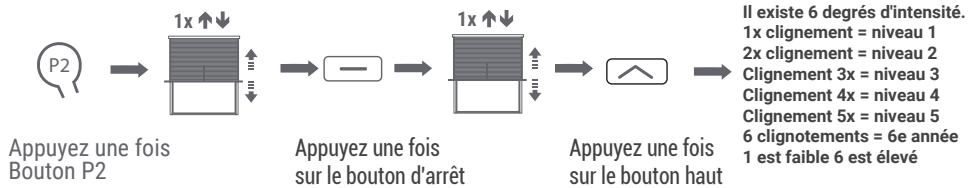
Détection d'obstacles



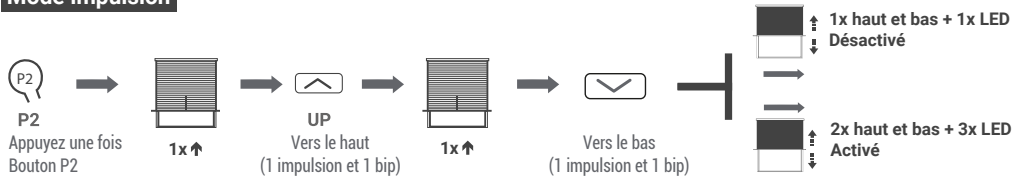
Détection d'obstacles avec retour



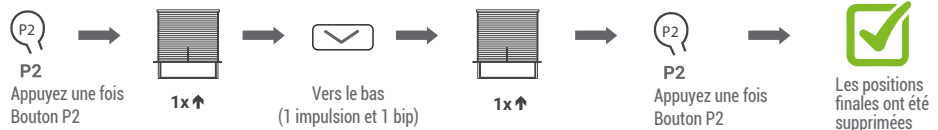
Intensité de détection d'obstacles



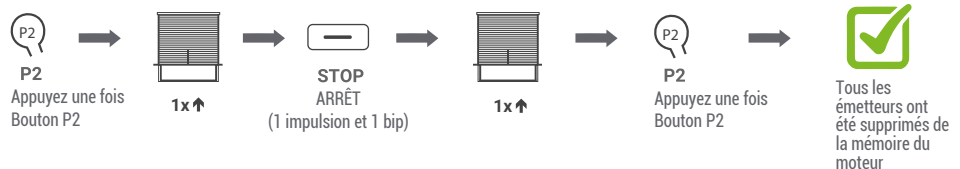
Mode impulsion



Supprimer les positions finales



Supprimer toutes les chaînes

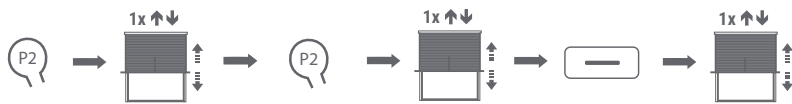


Caractéristiques supplémentaires

Mode de commutation externe

i Attention ! Ceci n'est possible qu'après avoir réglé les positions finales

Mode de commutation par bouton-poussoir (réglage d'usine)



Appuyez une fois sur la touche P2.
le moteur monte et descend une fois

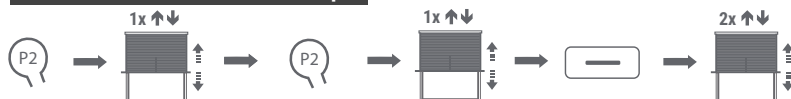
Appuyez une fois sur la touche P2.
le moteur monte et descend une fois

Appuyez sur le bouton STOP, le moteur monte et descend une fois et émet un bip une fois

i Le mode de commutation à bouton-poussoir fonctionne comme suit :

Appuyez sur le bouton haut -> le produit monte -> appuyez à nouveau sur le bouton haut -> le produit s'arrête.
Appuyez sur le bouton bas -> le produit descend -> appuyez à nouveau sur le bouton bas -> le produit s'arrête.

Mode de commutation mécanique



Appuyez une fois sur la touche P2.
le moteur monte et descend une fois

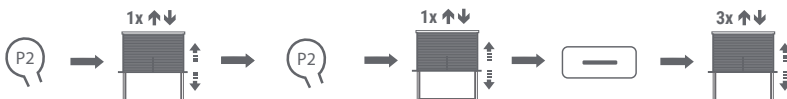
Appuyez une fois sur la touche P2.
le moteur monte et descend une fois

Appuyez sur le bouton STOP, le moteur monte et descend deux fois et émet deux bips

i Le mode de commutation mécanique fonctionne comme suit :

Appuyez et maintenez la touche haut -> le produit monte -> relâchez la touche haut -> le produit s'arrête.
Appuyez et maintenez la touche bas -> le produit descend -> relâchez la touche bas -> le produit s'arrête.

Mode de commutation électronique



Appuyez une fois sur la touche P2.
le moteur monte et descend une fois

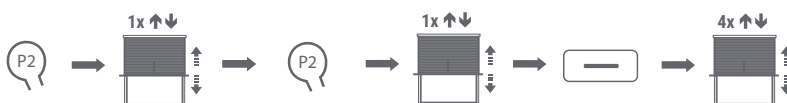
Appuyez une fois sur la touche P2.
le moteur monte et descend une fois

Appuyez sur le bouton STOP, le moteur monte et descend 3 fois et émet 3 bips

i Le module de commutation électronique fonctionne comme suit :

Appuyez sur le bouton haut ou bas -> le produit monte ou descend -> appuyez sur stop -> le produit s'arrête.

Mode de commutation à un seul bouton-poussoir



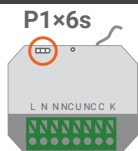
Appuyez une fois sur la touche P2.
le moteur monte et descend une fois

Appuyez une fois sur la touche P2.
le moteur monte et descend une fois

Appuyez sur le bouton STOP, le moteur monte et descend 4 fois et émet 4 bips

i Le mode de commutation à bouton-poussoir unique fonctionne comme suit :

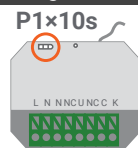
Appuyez sur le bouton -> le produit monte ou descend -> appuyez sur le bouton -> le produit s'arrête.

Fonction P1**Éteindre le récepteur**

LED clignote 2x



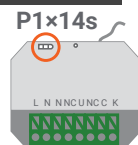
Le récepteur est éteint

Changer le sens de rotation

LED clignote 3x



Le sens de rotation a changé

Réinitialiser

LED clignote 4x



Le récepteur a été réinitialisé