

Attesthouder

Weneko Kunststoffen BV
Anholtseweg 48
7091 HB Dinxperlo
T: +31 (0)315 651 649
F: +31 (0)315 654 352
E: info@weneko.nl
I: www.weneko.nl



Inbraakwerendheid van Weneko Kunststoffen BV naar binnendraaiende houten deuren in een kozijn van kunststof uit het Veka Topline systeem

Verklaring van SKG-IKOB

Dit attest is op basis van BRL 0703: 13-12-2012 inclusief wijzigingsblad d.d. 31-12-2014 afgegeven conform het SKG Reglement attestering, productcertificatie en procescertificatie: 2011.

SKG-IKOB verklaart dat de gevelelementen uit bovengenoemd systeem prestaties leveren die in dit attest zijn beschreven, mits:

- wordt voldaan aan de in dit attest vastgelegde toepassingsvoorwaarden en technische specificatie(s);
- de vervaardiging en montage van de gevelelementen geschiedt overeenkomstig de in dit attest vastgelegde voorschriften en/of verwerkingsmethoden.

SKG-IKOB verklaart dat met in achtname van bovenstaande de gevelelementen in hun toepassingen voldoen aan de eisen van het Bouwbesluit, zoals gespecificeerd op blad 2 van deze kwaliteitsverklaring.

SKG-IKOB verklaart dat voor dit attest geen controle plaatsvindt op de productie van de gevelelementen, noch op de montage in bouwwerken.

Voor SKG-IKOB



ir. H.A.J. van Dartel
Certificatiemanager

Het attest is voorts opgenomen in het overzicht op de website van Stichting KOMO: www.komo.nl. De gebruikers van dit attest worden geadviseerd op www.skg.nl te controleren of dit document nog geldig is.
Dit attest bestaat uit 6 bladzijden.

SKG-IKOB Certificatie
Poppenbouwing 56
4191 NZ Geldermalsen

Postbus 202
4190 CE Geldermalsen

T 088-2440100
info@skgikob.nl
www.skgikob.nl



Product is:
Eenmalig beoordeeld
op prestatie in de
toepassing.
Herbeoordeling
minimaal elke 5 jaar

IDENTIFICATIE VAN HET PRODUCT

Producten conform dit attest worden geïdentificeerd door deze duurzaam te voorzien van een witte zegel, waarop minimaal vermeld: de naam c.q. het logo van de attesthouder, het attestnummer en de klassering, zoals deze als indicatie voor de prestaties met betrekking tot inbraakwerende eigenschappen geldt en voor de in dit attest omschreven producten overeenkomstig op klasse 2 werd bepaald, een en ander zoals hiernaast aangegeven.

Indien de zegel wordt aangebracht door de attesthouder, dient deze als volgt te zijn uitgevoerd:

LOGO attest- houder	Weneko Kunststoffen BV attestnummer: SKG.1124.0575	KLASSE 2
---------------------------	---	-----------------

Plaats van de identificatie:

In de kozijnspanning van elk bewegend element of in de glasspanning van elk element met vaste beglazing.

TECHNISCHE SPECIFICATIE

De technische specificaties van de inbraakwerende gevelelementen zijn in het aanhangsel 'TS' bij dit attest vastgelegd.

SAMENVATTING MINIMUM PRESTATIES

Tabel 1

BOUWBESLUITINGANG				
Afd. nr.	Onderwerp	Grenswaarde/bepalingsmethode	Prestaties volgens kwaliteitsverklaring	Opmerking i.v.m. toepassing
2.15	Inbraakwerendheid	Weerstandsklasse 2, volgens NEN 5096	Weerstandsklasse 2 volgens	Op het product dient de identificatie, zoals hierboven weergegeven, aangebracht te zijn.
Overige nummers	Overige afdelingen betrekking hebbend op gevelelementen volgens BRL 0703		Deze prestaties zijn in het kader van deze KOMO kwaliteitsverklaring niet bepaald	

Prestatie

Inbraakwerendheid: BB-art. 2.130

Gevelelementen bezitten inbraakwerende eigenschappen met een weerstandsklasse van ten minste 2, bepaald overeenkomstig .

Opmerking

In dit attest wordt alleen een uitspraak gedaan over de specifieke prestatie verband houdende met de weerstandsklasse tegen inbraak, als een onderdeel van de prestaties die worden genoemd in BRL 0703. Voor uitspraken over de andere prestaties zoals genoemd in BRL 0703 wordt verwezen naar het desbetreffende KOMO attest of de KOMO kwaliteitsverklaring voor "Kunststof gevelelementen" overeenkomstig BRL 0703.

Politiekeurmerk Veilig Wonen®

Ramen en deuren, die voorzien zijn van het SKG inbraakwerendheidsmerkteken met klasse 2 volgens , zijn geschikt om toe te passen in gebouwen die moeten voldoen aan het Politiekeurmerk Veilig Wonen PKVW®, mits voldaan wordt aan de aanvullende eisen die gesteld worden in het vigerende "Handboek PKVW Nieuwbouw" en de gevelelementen, indien van toepassing, voorzien zijn van cilinders die voldoen aan klasse 3-ster conform NEN 5089 en/of dat beslag met een cilindertrekbeveiliging (15kN) is toegepast in combinatie met een cilinder die voldoet aan klasse 2-ster conform NEN 5089. In aanvulling op de beoordelingscriteria conform is bij het klasseren een maximaal toegestane doorgangsoopening van 150 x 250 mm als criterium aangehouden.

Documentenlijst

- NEN 5096: 2012 Inbraakwerendheid - Dak- of gevelelementen met deuren, ramen, luiken en vaste vullingen - Eisen, classificatie en beproevingsmethoden

WENKEN VOOR DE AFNEMER

Inspecteer bij aflevering van onder dit attest geleverde producten of conform de technische specificaties als omschreven in dit attest:

- geleverd is wat is overeengekomen;
- identificatie conform de specificatie in dit attest op de producten is aangebracht;
- de producten geen zichtbare beschadigingen en/of gebreken vertonen als gevolg van transport of anderszins;
- voldaan is aan wettelijke eisen in verband met de toepassing.

Controleer of dit attest nog geldig is. Raadpleeg hiertoe de website van SKG-IKOB: www.skg.nl.

Indien u op grond van het hiervoor gestelde en/of op grond van uw eigen bevindingen tot afkeuring overgaat, neem dan contact op met de houder van dit attest en zonodig met SKG-IKOB.



Vakvulling

Glas volgens NEN 5096 klasse 2 (RC2N)

- Tenminste klasse P4A volgens NEN-EN 356 of
- Isolatieglas waarvan minimaal 1 glasplaat bestaat uit enkel glas, niet zijnde draadglas, met breukgedrag 'A' volgens NEN-EN 12600 of
- Isolatieglas dat bestaat uit minimaal twee glasplaten van gelaagd glas, waarvan elke glasplaat breukgedrag 'A' heeft volgens NEN-EN 12600

Glas volgens EN 1627 klasse RC2

- Tenminste klasse P4A volgens NEN-EN 356. Dit kan enkel glas zijn, of isolerend dubbelglas, als het glaspakket maar aan de genoemde klasse voldoet.

Paneel

Bij inbraakwerendheidsklasse 2 volgens NEN 5096 dient een paneel te worden toegepast dat aantoonbaar voldoet aan de eisen uit de vigerende versie van SKG-KE 3103.

Een paneel dat op de SKG-KE 3103 is gecertificeerd, gemonteerd is volgens de montage-instructie zoals beschreven in het betreffende certificaat en gemonteerd is zoals glas, als vermeld in de technische specificaties van dit attest, voldoet hieraan.

Zijlichten e.d.

Gevelelementen met beweegbare delen en een boven- en of zijlicht hebben dezelfde inbraakwerende eigenschappen als gevelelementen met beweegbare delen zonder een boven- en of zijlicht, mits:

- de verbinding tussen het beweegbare deel en het boven- en of zijlicht 'geborgd' is door "hakende" sluitpunten, bijvoorbeeld paddenstoelnokken of haaksloten;
- de stijl tussen het beweegbare- en het vaste deel ter plaatse van de sluitpunten tegen uitbuigen beveiligd is. Dit kan gerealiseerd worden door de vakvulling 'op te stoppen' of door het opnemen van een tussenregel ter hoogte van het sluitpunt.

Hang - en sluitwerk

Gecertificeerd hang- en sluitwerk (H&S) mag worden uitgewisseld met H&S van een ander fabricaat, mits:

- het H&S functioneel gelijkwaardig is, en
- het H&S dezelfde inbraakwerende eigenschappen bezit. (ten minste hetzelfde aantal 'sterren' overeenkomstig het SKG sterrenmerkteken), en
- de montage geschiedt op een wijze en met middelen overeenkomstig het montagevoorschrift van de leverancier van het H&S; zoals de wijze van bevestigen, het aantal sluitpunten in relatie tot de afmeting van het beweegbaar deel enz.

Opmerking:

Niet gecertificeerd H&S mag vervangen worden door gecertificeerd H&S, mits dit tenminste in dezelfde inbraakwerendheidsklasse valt, bepaald volgens BRL 3104.

Opgenomen gevelelementen met afmetingen buiten vermelde afmetingen volgens NEN 5096 en EN 1627:

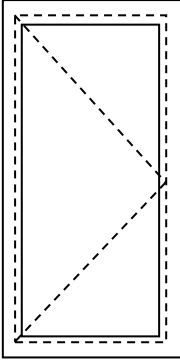
Gevelelementen met andere afmetingen dan getest en vermeldt bij de technische specificaties hebben dezelfde inbraakwerende eigenschappen mits:

- de afmetingen; de hoogte en de breedte, variëren tot **de vermelde $H_{\min - \max}$ en $B_{\min - \max}$** ;
- gevelelementen die uitgevoerd worden kleiner dan het geteste exemplaar, voorzien zijn van een gelijk aantal sluitpunten als bij het geteste exemplaar;
- bij vergroting van ramen en deuren (uitsluitend bezien vanuit het oogpunt van inbraakwerendheid) met samengesteld beslag, waardoor toevoeging van sluitpunten noodzakelijk wordt, de onderlinge afstand (ook de omloop afstand door de hoek) tussen de sluitnokken niet groter wordt dan bij het geteste exemplaar;

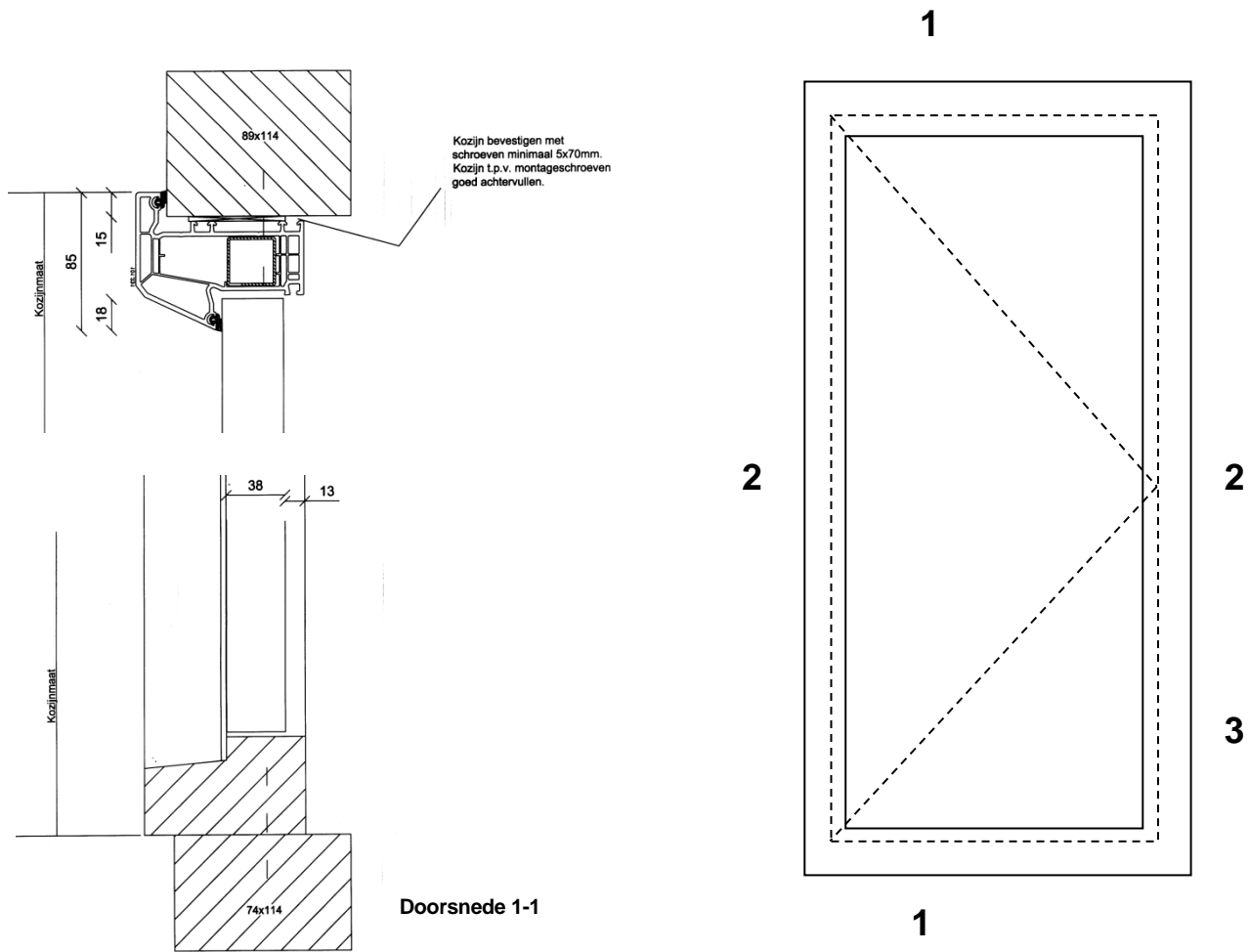
Afsluitbaarheid

Een sluiting moet afsluitbaar zijn met een sleutel (actief deel) of indirect afsluitbaar (passief deel), indien minimaal een van de volgende twee punten van toepassing is:

- Indien bedieningspunten zich bevinden binnen een straal van 1000 mm vanuit het hart van een handgat in dak-of gevelement groter dan 2500 mm²;
- Indien binnen een straal van 1000 mm vanuit een bedieningspunt glas is toegepast dat niet voldoet aan de minimale eisen van P4A volgens NEN-EN356.

<p>Deuren (binnendraaiend)</p> <p>Afmeting deur- vleugel : $h_{max} = 2600$ mm, $b_{max} = 1030$ mm</p> <p>Verankering kozijn : Deugdelijk aan stelkozijn met ankers of schroeven van Sendzimir verzinkt- of roestvast staal.</p> <p>Deurschild : Volgens EN 1627 (en PKVW) Een deurschild volgens EN 1906 (digit 7- klasse 2) Bij gebruik van een SKG * * gecertificeerd schild mét kerntrekbeveiliging (15kN) , volstaat een SKG** gecertificeerde profielcilinder OF Bij gebruik van een SKG * * gecertificeerd schild zonder kerntrekbeveiliging altijd in combinatie met een SKG*** gecertificeerde profielcilinder</p> <p>Volgens NEN 5096 SKG ** gecertificeerd deurschild Bij gebruik van een SKG * * gecertificeerd schild zonder kerntrekbeveiliging, volstaat een SKG** gecertificeerde profielcilinder</p> <p>Cilinder: Volgens EN 1627 (en PKVW) Profielcilinder volgens EN 1303 (digit 7- klasse 4)(digit 8 – klasse 1) Volgens NEN 5096 Gecertificeerde profielcilinder minimaal SKG * *</p>	
<p>Deurkozijn afmeting: $h_{test} = 2152$ mm, $b_{test} = 1070$ mm</p> <p>Stompe deur Hang-/sluitwerk : Buva 6220R meerpuntssluiting SKG* *</p> <p>Kozijnprofiel : Stijlen en bovendorpel Veka Topline profiel en DTS onderdorpel.</p> <p>Verstijvingsprofiel deurkozijn : In kozijnprofiel: stijlen en bovendorpel; staal wanddikte $\geq 1,5$ mm.</p> <p>Houten deur : Stomp Suselbeek (model 9400) dikte 38 mm Opbouw: 5-28-5 mm; vulling kurk, randhout meranti, als verstijving een stalen koker 50x25x3 mm over volle deurhoogte.</p> <p>Sluitwerk : Sluitzijde: Buva 6220 R meerpuntssluiting SKG * * 1x dag/nachtschoot en 2x haakschoten Bevestiging op deurprofiel: 10x schroef 4 x40 mm in het hout van de deur.</p> <p>Hangzijde: 3x klepscharnier 100x100x3 mm Bevestiging: 4x schroef 4x40 mm op deurdeel. 4x schroef 5,8x30 mm in verstijvingsprofiel van kozijnprofiel.</p> <p>Sluitplaat : 1x Winkhaus type nr. F3801 R6 MC voor dag- nachtschoot. Bevestiging: 5x schroef 4,2x30 mm in verstijvingsprofiel van kozijnprofiel. 2x Winkhaus type nr. F2402 voor haakschoten. Bevestiging: 4x schroef 4,2x30 mm in verstijvingsprofiel van kozijnprofiel.</p> <p>Beslag : zie boven Cilinder : zie boven</p>	<p>Conformiteit nr. 15.00097</p> <p>Opdek deur Hang-/sluitwerk : Winkhaus meerpuntssluiting SKG* *</p> <p>Kozijnprofiel : Stijlen en bovendorpel Veka Topline profiel en DTS onderdorpel.</p> <p>Verstijvingsprofiel: deurkozijn : In kozijnprofiel: stijlen en bovendorpel; staal wanddikte $\geq 1,5$ mm.</p> <p>Houten deur : Opdek fabricaat Suselbeek, Kegro o.g. Dikte 67 of 70 mm. Opbouw: 5-57-5 of 5-60-5 vulling kurk, randhout meranti, als verstijving een stalen koker 50x25x3 mm over volle deurhoogte.</p> <p>Sluitwerk : Sluitzijde: Winkhaus STV U2460 meerpuntssluiting SKG * * 1x dag/nachtschoot en 2x haakschoten Bevestiging op deurprofiel: 10x schroef 4x40 mm (loofhout) of 4 x50 mm (naaldhout) in het hout van de deur.</p> <p>Hangzijde: 3x scharnier Haps P800 SKG * * Bevestiging volgens voorschriften fabrikant</p> <p>Sluitplaat : 1x Winkhaus type STV-SB FRA F3001 voor dag- en nachtschoot. Bevestiging: 4,2x30 mm in verstijvingsprofiel van kozijnprofiel. 2x Winkhaus type STV-SB F3001MV voor haakschoten. Bevestiging: 4,2x30 mm in verstijvingsprofiel van kozijnprofiel.</p> <p>Beslag : zie boven Cilinder : zie boven</p>

Een WENEKO binnendraaiende houten deur in kunststof Veka Topline kozijn



Doorsnede 2-2

Doorsnede 3

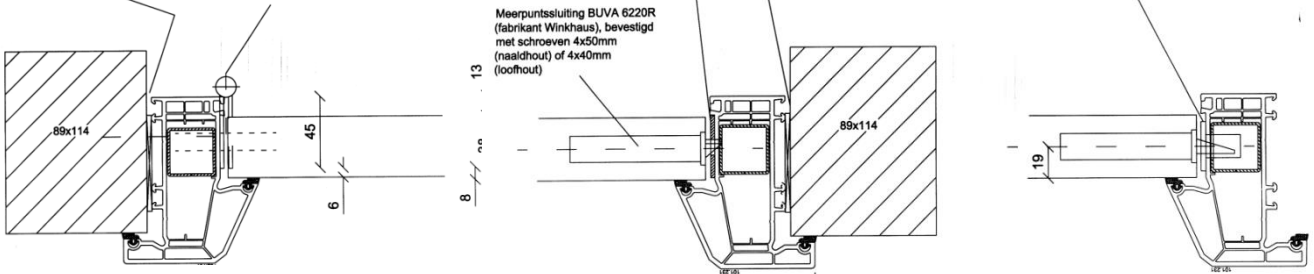
Kozijn bevestigen met schroeven minimaal 5x70mm. Kozijn t.p.v. montageschroeven goed achtervullen.

Scharnier bevestiging in kozijn met schroeven 4,5x30mm, bevestiging in deur met schroeven 4x50mm (naaldhout) of 4x40 (loofhout)

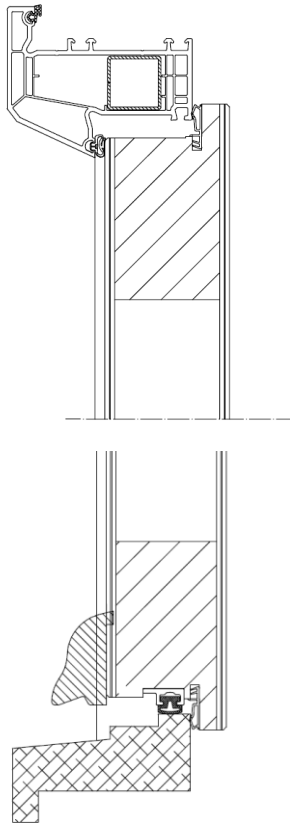
Dag- + nachtsluitplaat Winkhaus F3801 R8 MC, bevestigd met schroeven 4,2x30mm.

Kozijn bevestigen met schroeven minimaal 5x70mm. Kozijn t.p.v. montageschroeven goed achtervullen.

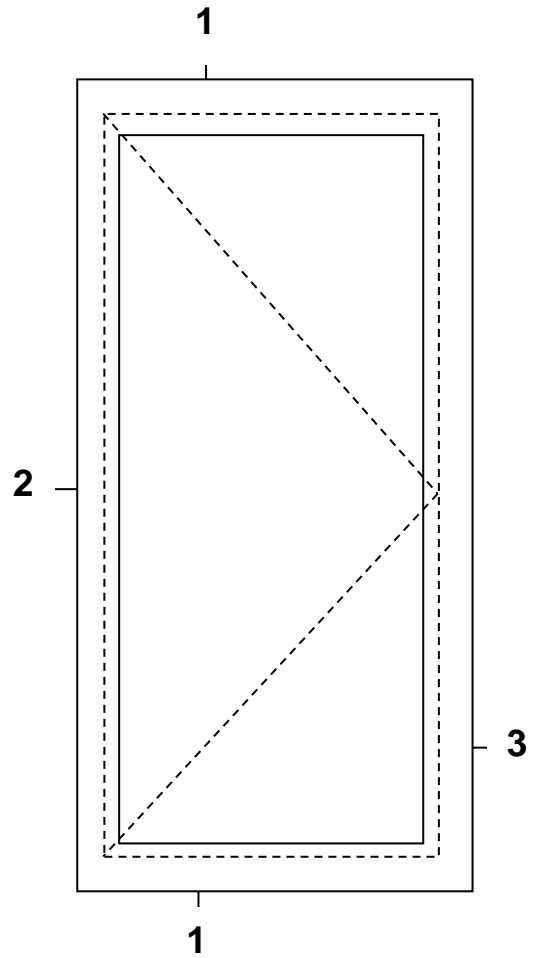
Sluitplaat Winkhaus F2402 UMV MC, bevestigd met schroeven 4,2x30mm.



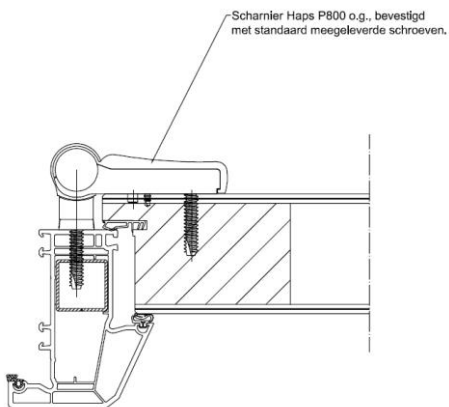
Een WENeko binnendraaiende houten opdekdeur in kunststof Veka Topline kozijn



Doorsnede 1-1



Doorsnede 2



Doorsnede 3

