

# Irreschoen P\*S

DE 09 54837844 levensnummer 10/858950

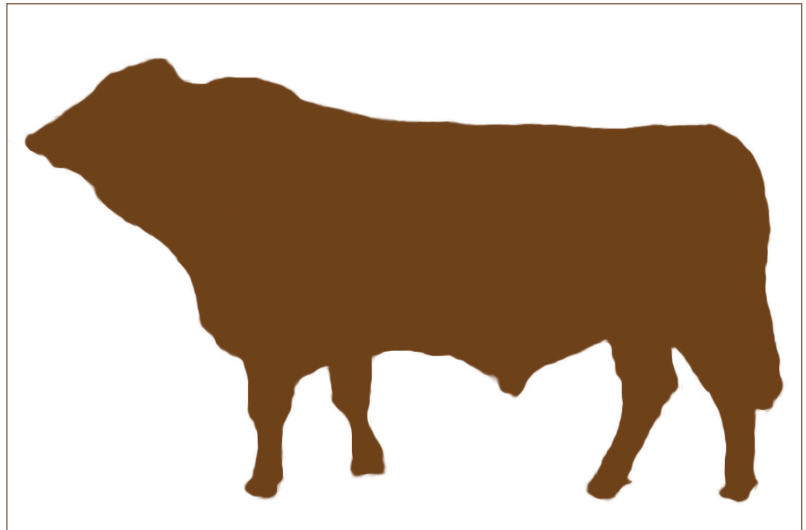
kappa caseïne AA geb. 13.04.2019



TMI	MELK	Vlees	FIT
127 (74%)	131 (84%)	106 (73%)	98 (78%)

## afstamming

<b>Irregut P*S</b> TMI 130 MELK 137	<b>DE 09 50075810</b>	<b>Irokese P*S</b> Kipfe 3/3	<b>DE 09 47633254</b> DE 09 48421280 12.192 4,17 3,53 939	Irola PS Tabea Mungo Pp Konny
<b>Ella Pp*</b> 2/1	<b>DE 09 51601726</b> 8.239 5,12 3,70 727	<b>Mahango Pp*</b> HL: 1.	<b>DE 09 48097266</b> DE 09 42759348 8.239 5,12 3,70 727	Mungo Pp Falter Vanstein Eludett



## melk MELK 131 84%

melkproductie kg	+645
% vet	+0,31
kg vet	+54
% eiwit	+0,15
kg eiwit	+35

## vlees Vlees 106 73%

netto toename	108
uitslaching	107
handelsklasse	101

## fitness FIT 98 78%

levensduur	103	
persistentie	100	
celgetal	112	
melkbaarheid	100	
bevruchting stier / dochters	81	
afkalfverloop stier / dochters	111	95
vitaliteit kalveren	105	

## exterieur fokwaarde 0 dochters (79%)

karakter	ZW	tendens	100	112	124	tendens
ontwikkeling	103					
bespiering	113					
beenwerk	103					
uier	116					
kruishoogte	100	klein				groot
middenhand lengte	106	kort				lang
heupbreedte	101	smal				breed
inhoud	110	ondiep				diep
kruisligging	94	gelijk				aflopend
stand benen	95	steil				sabelbenig
kwaliteit hak	94	vol				droog
verzenen	108	week				steil
klaauhoogte	105	laag				hoog
vooruierslengte	105	kort				lang
achteruierslengte	99	kort				lang
vooruiersaanhechting	115	los				vast
ophangband	92	zwak				sterk
uierdiepte	111	diep				hoog
speenlengte	97	kort				lang
speendikte	100	dun				dik
speenstand voor	89	naar buiten				naar binnen
rear teat placement	98	outside				inside
speenstand achter	118	naar buiten				naar binnen
extra speen	105	extra				geen
optimum <input type="checkbox"/>						